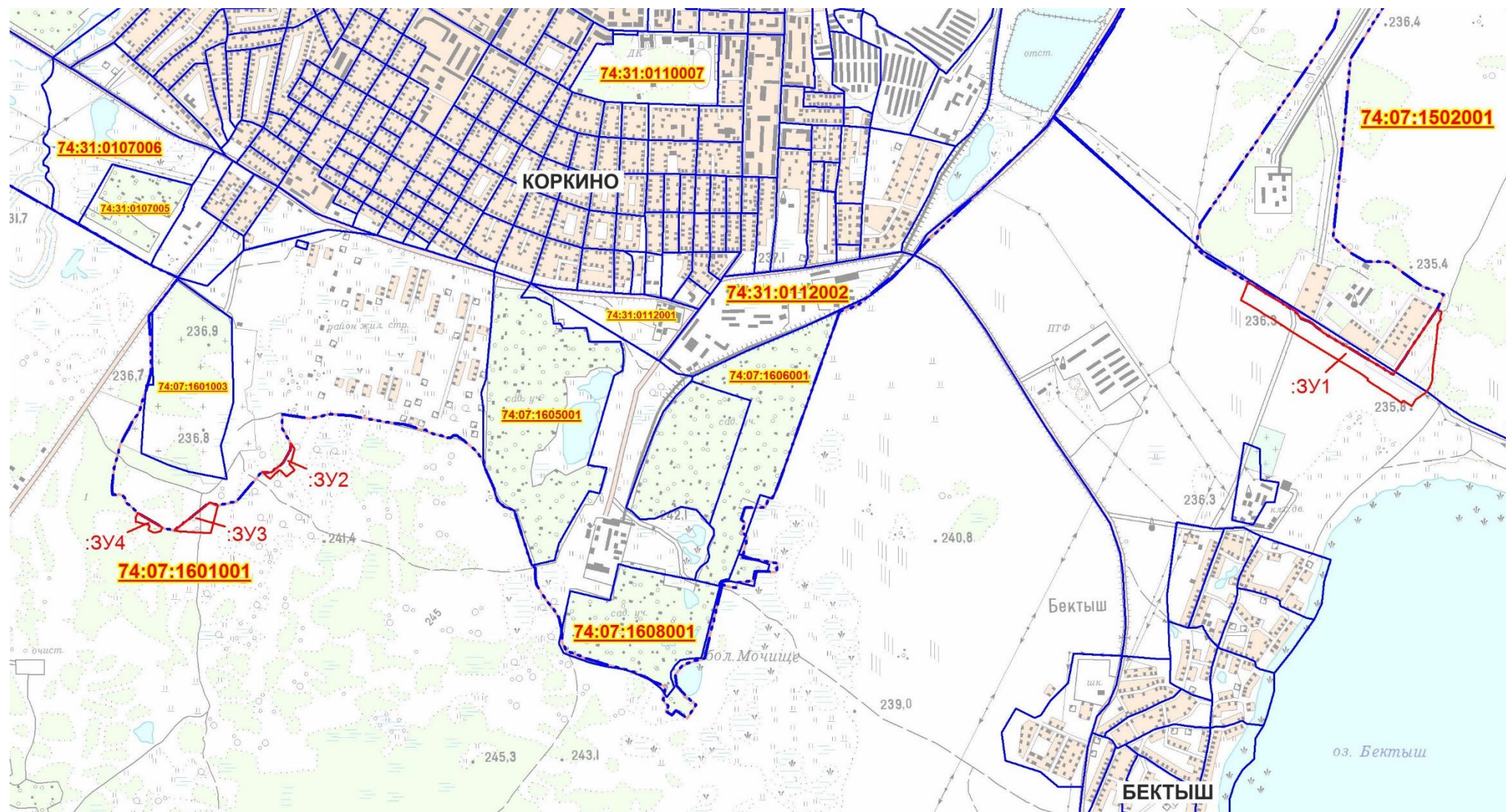


**Схема расположения земель, передаваемых из состава Еткульского муниципального района
в состав Коркинского муниципального района, на кадастровом плане территории**

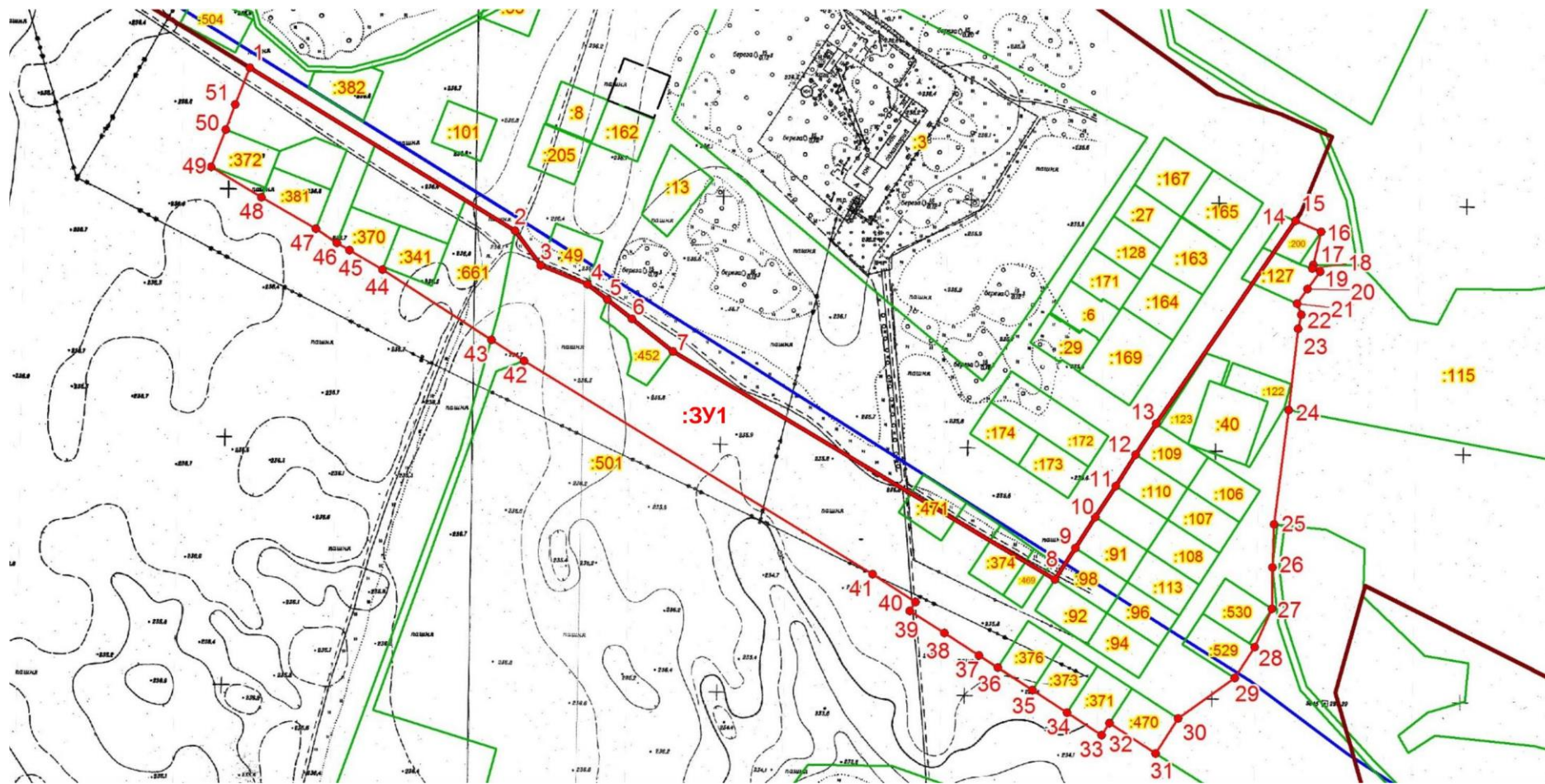
Площадь земельного участка, м ²		130524	
Номер точки на схеме	Номер точки в Законе	Координаты, м	
		X	Y
1	2	3	4
		:3У1	
1	-	574572.68	2326825.30
2	351	574441.15	2327039.72
3	352	574412.81	2327060.24
4	353	574397.90	2327097.92
5	354	574385.65	2327114.19
6	355	574369.99	2327133.81
7	356	574343.55	2327166.91
8	357	574159.47	2327475.66
9	358	574184.64	2327491.99
10	359	574209.81	2327508.31
11	360	574234.97	2327524.63
12	361	574260.14	2327540.95
13	362	574285.31	2327557.27
14	-	574449.08	2327669.89
15	-	574449.07	2327669.92
16	-	574440.10	2327690.66
17	-	574413.58	2327684.24
18	-	574410.67	2327683.55
19	-	574408.07	2327689.76
20	-	574393.79	2327679.60
21	-	574382.20	2327671.36
22	-	574373.32	2327674.77
23	-	574361.65	2327672.08
24	-	574296.28	2327664.39
25	-	574203.70	2327652.66
26	-	574169.35	2327651.20
27	-	574135.57	2327650.88
28	-	574104.88	2327636.93
29	-	574079.71	2327620.61
30	-	574047.22	2327575.26
31	-	574019.03	2327556.98
32	-	574043.32	2327519.51
33	-	574033.75	2327513.31
34	-	574051.88	2327485.34
35	-	574070.01	2327457.37
36	-	574088.14	2327429.40
37	-	574097.92	2327414.29
38	-	574116.05	2327386.32
39	-	574134.18	2327358.35
40	-	574141.32	2327362.98
41	-	574163.68	2327328.50
42	-	574336.12	2327046.60
43	-	574353.08	2327020.33
44	-	574409.77	2326932.54
45	-	574425.14	2326905.94
46	-	574431.04	2326895.67
47	-	574442.51	2326878.68
48	-	574467.86	2326834.83
49	-	574492.76	2326794.09
50	-	574522.57	2326805.73
51	-	574542.95	2326813.69

:3Y2			
52	-	573852.57	2322544.68
53	-	573848.35	2322550.66
54	-	573835.39	2322558.72
55	-	573827.42	2322564.76
56	-	573772.34	2322549.03
57	-	573767.32	2322543.05
58	-	573756.32	2322544.11
59	-	573746.37	2322553.16
60	-	573732.08	2322563.49
61	-	573704.63	2322527.99
62	-	573727.14	2322505.26
63	-	573730.12	2322501.24
64	-	573732.09	2322495.23
65	-	573729.06	2322491.25
66	-	573726.05	2322488.26
67	-	573715.99	2322475.31
68	-	573712.97	2322472.33
69	-	573708.96	2322470.35
70	-	573694.90	2322456.41
71	-	573696.88	2322452.41
72	-	573699.85	2322447.40
73	-	573702.83	2322443.38
74	-	573705.81	2322440.36
75	-	573708.80	2322436.35
76	194	573725.73	2322419.14
77	195	573721.40	2322439.53
78	196	573722.82	2322460.23
79	197	573765.34	2322513.75
80	198	573827.71	2322546.57
:3Y3			
81	191	573587.48	2322184.50
82	192	573575.00	2322222.17
83	-	573451.51	2322188.53
84	-	573458.92	2322048.59
85	-	573459.89	2322043.59
86	190	573463.82	2322027.58
:3Y4			
87	189	573475.58	2321973.61
88	-	573460.10	2321965.28
89	-	573453.38	2321936.63
90	-	573465.25	2321910.57
91	-	573475.26	2321914.52
92	-	573483.27	2321916.48
93	-	573487.26	2321914.46
94	-	573488.24	2321910.45
95	-	573489.21	2321905.46
96	-	573490.19	2321901.45
97	-	573490.17	2321896.45
98	-	573491.15	2321892.45
99	-	573492.13	2321887.44
100	-	573499.02	2321866.41
101	-	573500.01	2321862.41
102	-	573501.95	2321852.39
103	-	573524.96	2321855.28
104	-	573527.98	2321858.27
105	-	573531.99	2321860.25
106	-	573535.99	2321861.23
107	-	573540.01	2321863.21
108	188	573542.21	2321862.92






Условные обозначения:

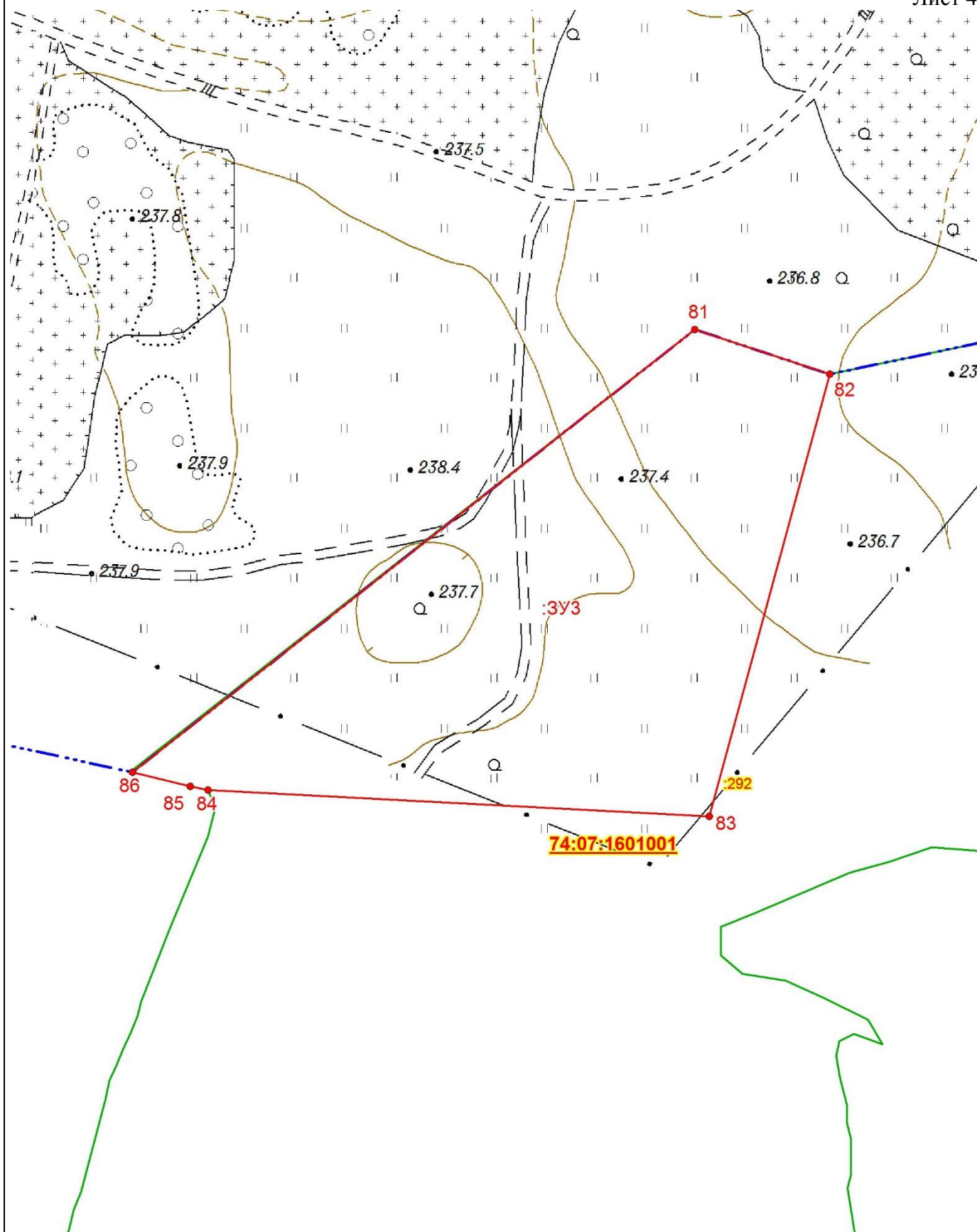
- — границы кадастровых кварталов
- — границы передаваемых земель
- 74:31:0101001 — номер кадастрового квартала



Масштаб 1:5000

Условные обозначения:

- | | |
|--|---|
|  | – границы кадастровых кварталов |
|  | – границы учтенных земельных участков |
|  | – границы передаваемых земель |
| 74:31:0101001 | – номер кадастрового квартала |
| :10 | – кадастровый номер земельного участка |
| • н2 | – обозначение характерных точек передаваемых земель |



Масштаб 1:1500

Условные обозначения:

— границы кадастровых кварталов

— границы учтенных земельных участков

— границы передаваемых земель

74:31:0101001 номер кадастрового квартала

:10 — кадастровый номер земельного участка

н2 • — обозначение характерных точек передаваемых земель

