

## ОПИСАНИЕ МЕСТОПОЛОЖЕНИЯ ГРАНИЦ

Публичный сервитут для размещения объекта электросетевого хозяйства "Воздушная линия 35кВ Еткуль - Чумляк 1-цепная опора 1-75 (Литер 17Л)"

(наименование объекта, местоположение границ которого описано (далее - объект))

### Раздел 1

Сведения об объекте		
№ п/п	Характеристики объекта	Описание характеристик
1	2	3
1	Местоположение объекта	Челябинская область, Еткульский район
2	Площадь объекта +/- величина погрешности определения площади (Р+/- Дельта Р)	224419 кв.м ± 122 кв.м
3	Иные характеристики объекта	Публичный сервитут для размещения объекта электросетевого хозяйства "Воздушная линия 35кВ Еткуль - Чумляк 1-цепная опора 1-75 (Литер 17Л)" на срок 49 лет. Открытое акционерное общество «Межрегиональная распределительная сетевая компания Урала», ИНН 6671163413, ОГРН 1056604000970, почтовый адрес: 620026, г. Екатеринбург, ул. Мамина - Сибиряка, д. 140 (филиал ОАО «МРСК Урала» - «Челябэнерго», адрес: 454091, Челябинская область, г. Челябинск, пл. Революции,5), электронная почта: delo@rosseti-ural.ru

## Раздел 2


Сведения о местоположении границ объекта					
1. Система координат <u>МСК-74, зона 2</u>					
2. Сведения о характерных точках границ объекта					
Обозначение характерных точек границ	Координаты, м		Метод определения координат характерной точки	Средняя квадратическая погрешность положения характерной точки (M <sub>Г</sub> ), м	Описание обозначения точки на местности (при наличии)
	X	Y			
1	2	3	4	5	6
1	571010.08	2333368.95	Метод спутниковых геодезических измерений (определений)	0.10	—
2	570971.53	2333378.45	Метод спутниковых геодезических измерений (определений)	0.10	—
3	570914.06	2333393.01	Метод спутниковых геодезических измерений (определений)	0.10	—
4	570899.35	2333340.99	Метод спутниковых геодезических измерений (определений)	0.10	—
5	570864.66	2333218.34	Метод спутниковых геодезических измерений (определений)	0.10	—
6	570933.50	2333118.23	Метод спутниковых геодезических измерений (определений)	0.10	—
7	571011.64	2333004.82	Метод спутниковых геодезических измерений (определений)	0.10	—
8	571220.28	2332951.03	Метод спутниковых геодезических измерений (определений)	0.10	—
9	571416.63	2332900.42	Метод спутниковых геодезических измерений (определений)	0.10	—
10	571617.22	2332848.73	Метод спутниковых геодезических измерений (определений)	0.10	—
11	571793.44	2332803.31	Метод спутниковых геодезических измерений (определений)	0.10	—
12	571987.73	2332753.24	Метод спутниковых геодезических измерений (определений)	0.10	—
13	572181.85	2332703.20	Метод спутниковых геодезических измерений (определений)	0.10	—
14	572371.30	2332654.37	Метод спутниковых геодезических измерений (определений)	0.10	—
15	572554.73	2332607.10	Метод спутниковых геодезических измерений (определений)	0.10	—
16	572738.41	2332559.76	Метод спутниковых геодезических измерений (определений)	0.10	—
17	572932.15	2332509.83	Метод спутниковых геодезических измерений (определений)	0.10	—
18	573112.76	2332463.28	Метод спутниковых геодезических измерений (определений)	0.10	—
19	573327.34	2332407.97	Метод спутниковых геодезических измерений (определений)	0.10	—
20	573529.49	2332355.69	Метод спутниковых геодезических измерений (определений)	0.10	—
21	573715.33	2332307.90	Метод спутниковых геодезических измерений (определений)	0.10	—
22	573920.74	2332255.03	Метод спутниковых геодезических измерений (определений)	0.10	—
23	574097.58	2332209.44	Метод спутниковых геодезических измерений (определений)	0.10	—
24	574295.38	2332158.51	Метод спутниковых геодезических измерений (определений)	0.10	—
25	574482.91	2332110.27	Метод спутниковых геодезических измерений (определений)	0.10	—
26	574701.37	2332053.83	Метод спутниковых геодезических измерений (определений)	0.10	—
27	574886.26	2332165.71	Метод спутниковых геодезических измерений (определений)	0.10	—
28	575049.35	2332264.40	Метод спутниковых геодезических измерений (определений)	0.10	—
29	575242.93	2332381.54	Метод спутниковых геодезических измерений (определений)	0.10	—
30	575380.49	2332464.77	Метод спутниковых геодезических измерений (определений)	0.10	—
31	575453.94	2332509.22	Метод спутниковых геодезических измерений (определений)	0.10	—
32	575618.02	2332608.51	Метод спутниковых геодезических измерений (определений)	0.10	—
33	575745.49	2332685.64	Метод спутниковых геодезических измерений (определений)	0.10	—
34	575842.95	2332744.61	Метод спутниковых геодезических измерений (определений)	0.10	—
35	575944.08	2332805.81	Метод спутниковых геодезических измерений (определений)	0.10	—
36	575979.85	2332827.46	Метод спутниковых геодезических измерений (определений)	0.10	—
37	575993.91	2332775.27	Метод спутниковых геодезических измерений (определений)	0.10	—
38	576055.32	2332670.30	Метод спутниковых геодезических измерений (определений)	0.10	—
39	576148.10	2332511.70	Метод спутниковых геодезических измерений (определений)	0.10	—
40	576239.46	2332355.55	Метод спутниковых геодезических измерений (определений)	0.10	—
41	576300.16	2332251.81	Метод спутниковых геодезических измерений (определений)	0.10	—
42	576363.07	2332144.27	Метод спутниковых геодезических измерений (определений)	0.10	—
43	576421.90	2332043.72	Метод спутниковых геодезических измерений (определений)	0.10	—
44	576483.44	2331938.54	Метод спутниковых геодезических измерений (определений)	0.10	—
45	576544.53	2331834.12	Метод спутниковых геодезических измерений (определений)	0.10	—
46	576605.60	2331729.76	Метод спутниковых геодезических измерений (определений)	0.10	—
47	576675.32	2331610.58	Метод спутниковых геодезических измерений (определений)	0.10	—
48	576731.58	2331514.42	Метод спутниковых геодезических измерений (определений)	0.10	—

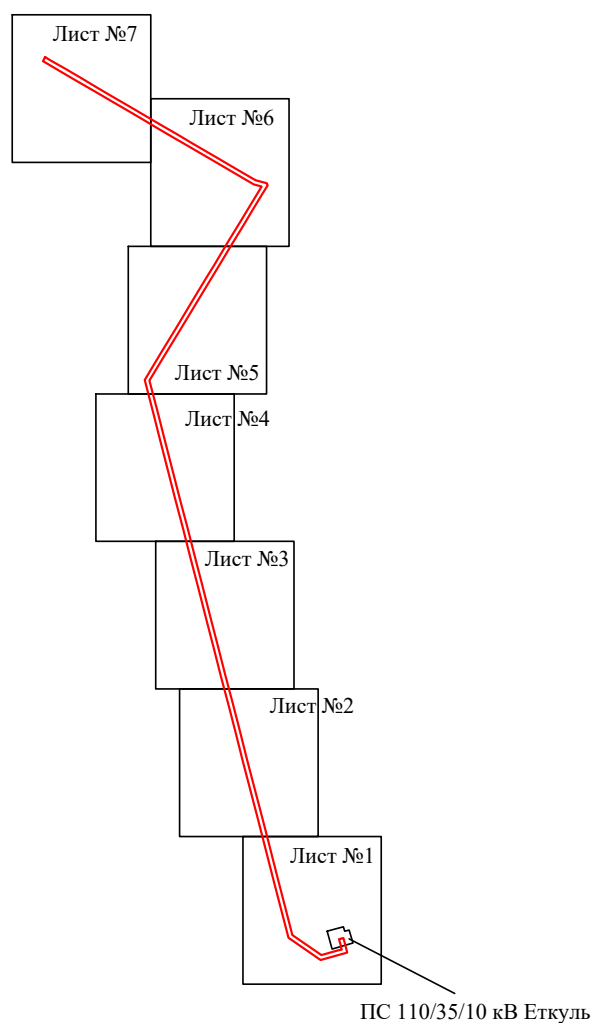
49	576789.13	2331416.06	Метод спутниковых геодезических измерений (определений)	0.10	–
50	576809.76	2331380.80	Метод спутниковых геодезических измерений (определений)	0.10	–
51	576835.69	2331395.88	Метод спутниковых геодезических измерений (определений)	0.10	–
52	576815.02	2331431.21	Метод спутниковых геодезических измерений (определений)	0.10	–
53	576757.48	2331529.57	Метод спутниковых геодезических измерений (определений)	0.10	–
54	576701.22	2331625.73	Метод спутниковых геодезических измерений (определений)	0.10	–
55	576631.49	2331744.91	Метод спутниковых геодезических измерений (определений)	0.10	–
56	576570.43	2331849.27	Метод спутниковых геодезических измерений (определений)	0.10	–
57	576509.34	2331953.69	Метод спутниковых геодезических измерений (определений)	0.10	–
58	576447.80	2332058.87	Метод спутниковых геодезических измерений (определений)	0.10	–
59	576388.97	2332159.42	Метод спутниковых геодезических измерений (определений)	0.10	–
60	576326.05	2332266.96	Метод спутниковых геодезических измерений (определений)	0.10	–
61	576265.36	2332370.69	Метод спутниковых геодезических измерений (определений)	0.10	–
62	576174.00	2332526.85	Метод спутниковых геодезических измерений (определений)	0.10	–
63	576081.97	2332684.16	Метод спутниковых геодезических измерений (определений)	0.10	–
64	576021.83	2332786.95	Метод спутниковых геодезических измерений (определений)	0.10	–
65	576001.69	2332861.74	Метод спутниковых геодезических измерений (определений)	0.10	–
66	575987.79	2332867.32	Метод спутниковых геодезических измерений (определений)	0.10	–
67	575928.55	2332831.48	Метод спутниковых геодезических измерений (определений)	0.10	–
68	575827.42	2332770.28	Метод спутниковых геодезических измерений (определений)	0.10	–
69	575729.96	2332711.31	Метод спутниковых геодезических измерений (определений)	0.10	–
70	575602.49	2332634.18	Метод спутниковых геодезических измерений (определений)	0.10	–
71	575438.41	2332534.89	Метод спутниковых геодезических измерений (определений)	0.10	–
72	575364.95	2332490.44	Метод спутниковых геодезических измерений (определений)	0.10	–
73	575227.40	2332407.20	Метод спутниковых геодезических измерений (определений)	0.10	–
74	575033.82	2332290.07	Метод спутниковых геодезических измерений (определений)	0.10	–
75	574870.73	2332191.38	Метод спутниковых геодезических измерений (определений)	0.10	–
76	574696.64	2332086.04	Метод спутниковых геодезических измерений (определений)	0.10	–
77	574490.40	2332139.32	Метод спутниковых геодезических измерений (определений)	0.10	–
78	574302.85	2332187.56	Метод спутниковых геодезических измерений (определений)	0.10	–
79	574105.06	2332238.50	Метод спутниковых геодезических измерений (определений)	0.10	–
80	573928.23	2332284.08	Метод спутниковых геодезических измерений (определений)	0.10	–
81	573722.81	2332336.96	Метод спутниковых геодезических измерений (определений)	0.10	–
82	573536.98	2332384.74	Метод спутниковых геодезических измерений (определений)	0.10	–
83	573334.85	2332437.01	Метод спутниковых геодезических измерений (определений)	0.10	–
84	573120.24	2332492.33	Метод спутниковых геодезических измерений (определений)	0.10	–
85	572939.63	2332538.88	Метод спутниковых геодезических измерений (определений)	0.10	–
86	572745.90	2332588.81	Метод спутниковых геодезических измерений (определений)	0.10	–
87	572562.22	2332636.15	Метод спутниковых геодезических измерений (определений)	0.10	–
88	572378.79	2332683.42	Метод спутниковых геодезических измерений (определений)	0.10	–
89	572189.34	2332732.25	Метод спутниковых геодезических измерений (определений)	0.10	–
90	571995.21	2332782.29	Метод спутниковых геодезических измерений (определений)	0.10	–
91	571800.92	2332832.36	Метод спутниковых геодезических измерений (определений)	0.10	–
92	571624.71	2332877.78	Метод спутниковых геодезических измерений (определений)	0.10	–
93	571424.12	2332929.48	Метод спутниковых геодезических измерений (определений)	0.10	–
94	571227.77	2332980.08	Метод спутниковых геодезических измерений (определений)	0.10	–
95	571029.98	2333031.07	Метод спутниковых геодезических измерений (определений)	0.10	–
96	570958.20	2333135.25	Метод спутниковых геодезических измерений (определений)	0.10	–
97	570897.36	2333223.73	Метод спутниковых геодезических измерений (определений)	0.10	–
98	570928.22	2333332.83	Метод спутниковых геодезических измерений (определений)	0.10	–
99	570934.99	2333356.76	Метод спутниковых геодезических измерений (определений)	0.10	–
100	570964.26	2333349.35	Метод спутниковых геодезических измерений (определений)	0.10	–
101	571002.90	2333339.83	Метод спутниковых геодезических измерений (определений)	0.10	–
1	571010.08	2333368.95	Метод спутниковых геодезических измерений (определений)	0.10	–

### 3. Сведения о характерных точках части (частей) границы объекта

Обозначение характерных точек части границы	Координаты, м		Метод определения координат характерной точки	Средняя квадратическая погрешность положения характерной точки ( $M_t$ ), м	Описание обозначения точки на местности (при наличии)
	X	Y			
1	2	3	4	5	6
–	–	–	–	–	–

## Схема расположения границ публичного сервитута объекта

  
 ПС 110/35/6 кВ Чумляк



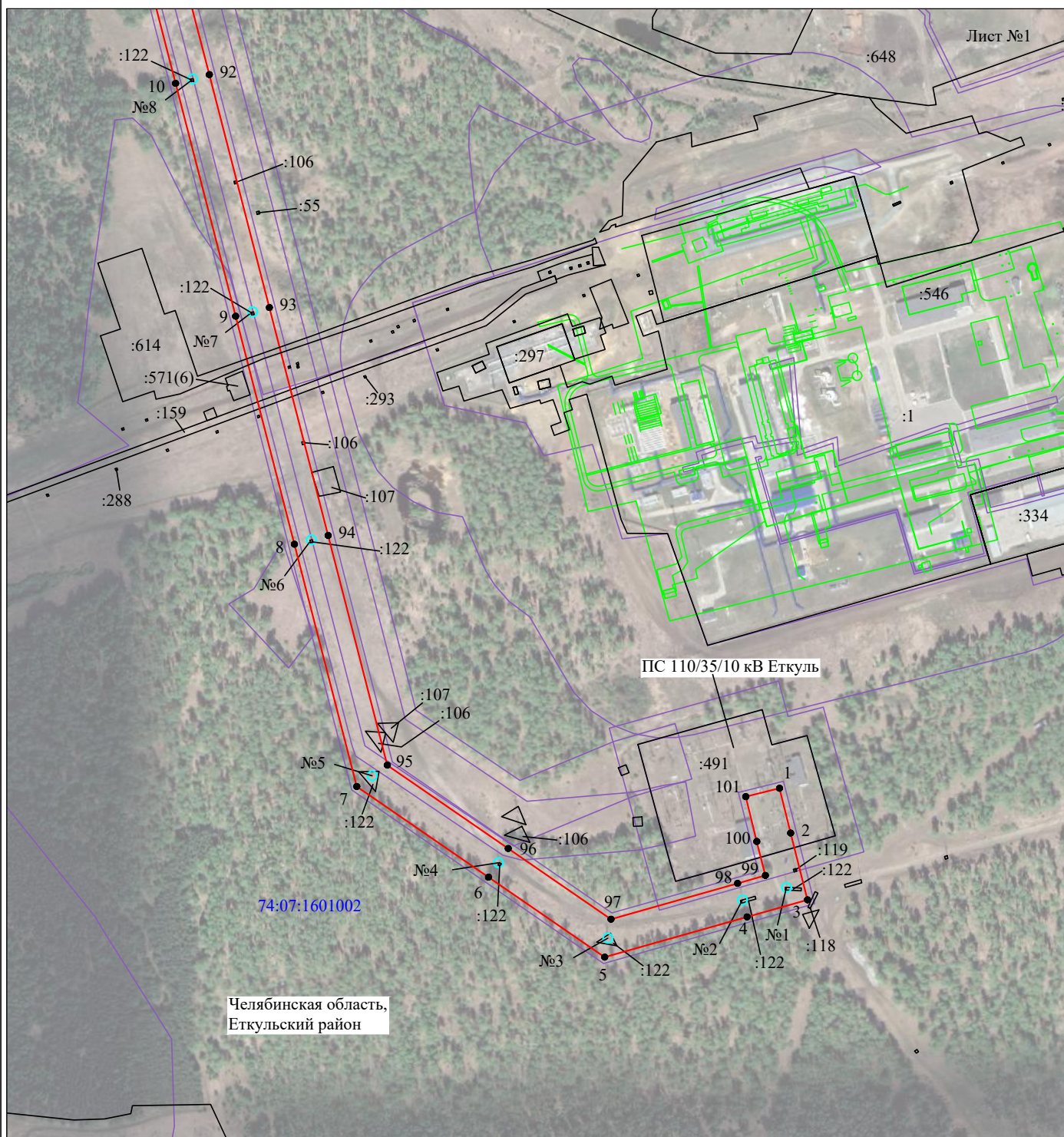
Масштаб 1:50000

Используемые условные знаки и обозначения:

№1

- - номер опоры
- - граница публичного сервитута
- - граница кадастрового деления
- - граница населенного пункта, муниципального образования
- - граница земельного участка, имеющегося в ЕГРН
- - граница ОКС, имеющаяся в ЕГРН
- - граница охранной зоны, имеющейся в ЕГРН
- 74:07:0202118:34 - кадастровый номер земельного участка, имеющегося в ЕГРН
- 74:07:0202118 - номер кадастрового квартала
- 1 • - обозначение характерных точек границ

# Схема расположения границ публичного сервитута объекта



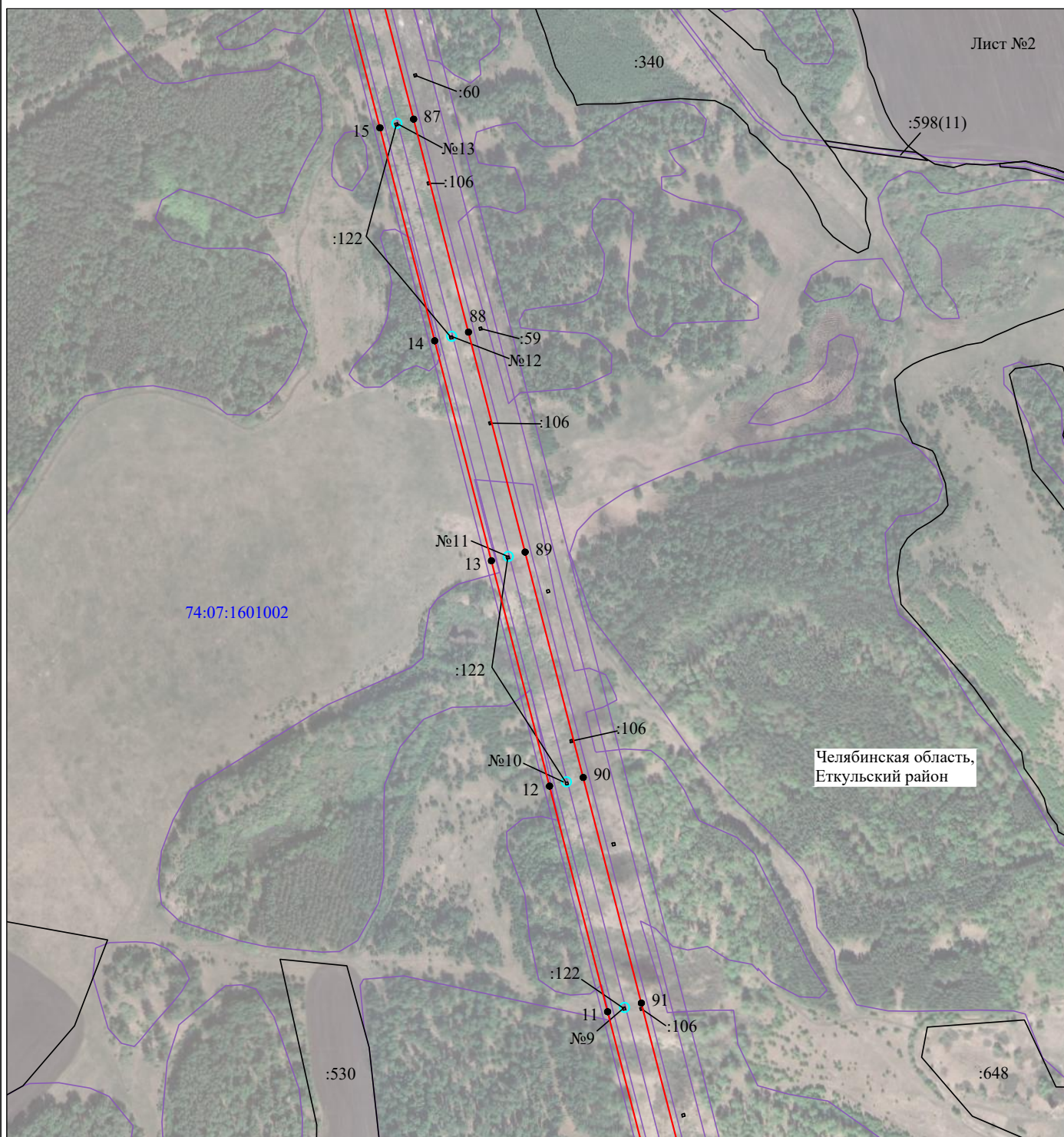
Масштаб 1:5000

Используемые условные знаки и обозначения:

- |  |   |
|--|---|
| №1                                     | - номер опоры   |
| <span style="color: red;">—</span>     | - граница публичного сервитута                            |
| <span style="color: blue;">—</span>    | - граница кадастрового деления                            |
| <span style="color: magenta;">—</span> | - граница населенного пункта, муниципального образования  |
| <span style="color: black;">—</span>   | - граница земельного участка, имеющегося в ЕГРН           |
| <span style="color: green;">—</span>   | - граница ОКС, имеющаяся в ЕГРН                           |
| <span style="color: purple;">—</span>  | - граница охранной зоны, имеющейся в ЕГРН                 |
| 74:07:0202118:34                       | - кадастровый номер земельного участка, имеющегося в ЕГРН |
| 74:07:0202118                          | - номер кадастрового квартала                             |
| 1 •                                    | - обозначение характерных точек границ                    |



# Схема расположения границ публичного сервитута объекта



Масштаб 1:5000

Используемые условные знаки и обозначения:

- |  |   |
|--|---|
| №1                                     | - номер опоры   |
| <span style="color: red;">—</span>     | - граница публичного сервитута                            |
| <span style="color: blue;">—</span>    | - граница кадастрового деления                            |
| <span style="color: magenta;">—</span> | - граница населенного пункта, муниципального образования  |
| <span style="color: black;">—</span>   | - граница земельного участка, имеющегося в ЕГРН           |
| <span style="color: green;">—</span>   | - граница ОКС, имеющаяся в ЕГРН                           |
| <span style="color: purple;">—</span>  | - граница охранной зоны, имеющейся в ЕГРН                 |
| 74:07:0202118:34                       | - кадастровый номер земельного участка, имеющегося в ЕГРН |
| 74:07:0202118                          | - номер кадастрового квартала                             |
| 1 •                                    | - обозначение характерных точек границ                    |



# Схема расположения границ публичного сервитута объекта

Лист №3



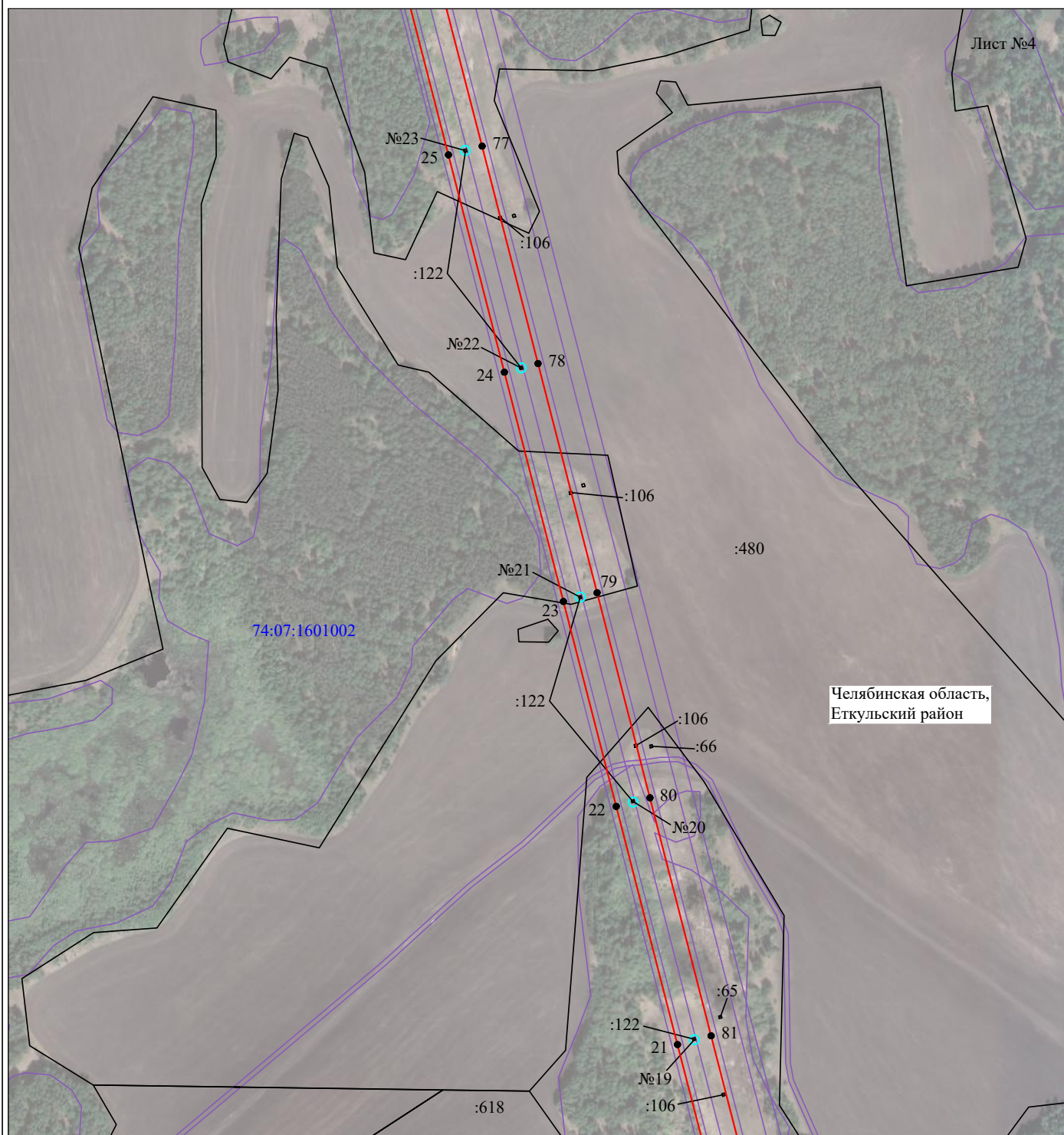
Масштаб 1:5000

Используемые условные знаки и обозначения:

№1

- номер опоры
- граница публичного сервитута
- граница кадастрового деления
- граница населенного пункта, муниципального образования
- граница земельного участка, имеющегося в ЕГРН
- граница ОКС, имеющаяся в ЕГРН
- граница охранной зоны, имеющейся в ЕГРН
- 74:07:0202118:34 - кадастровый номер земельного участка, имеющегося в ЕГРН
- 74:07:0202118 - номер кадастрового квартала
- 1 • - обозначение характерных точек границ

# Схема расположения границ публичного сервитута объекта



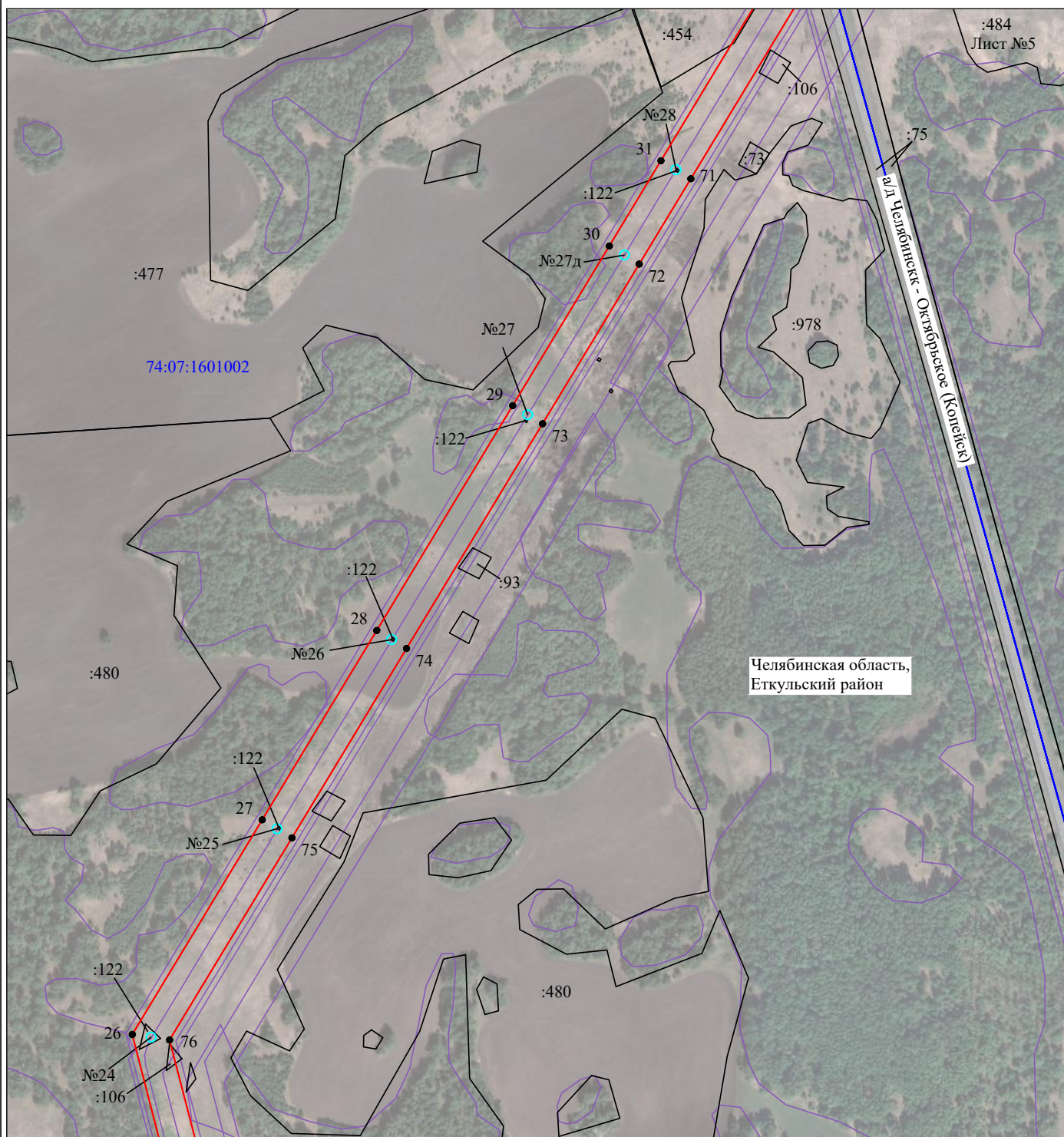
Масштаб 1:5000

Используемые условные знаки и обозначения:

- |  |   |
|--|---|
| №1                                     | - номер опоры   |
| <span style="color: red;">—</span>     | - граница публичного сервитута                            |
| <span style="color: blue;">—</span>    | - граница кадастрового деления                            |
| <span style="color: magenta;">—</span> | - граница населенного пункта, муниципального образования  |
| <span style="color: black;">—</span>   | - граница земельного участка, имеющегося в ЕГРН           |
| <span style="color: green;">—</span>   | - граница ОКС, имеющаяся в ЕГРН                           |
| <span style="color: purple;">—</span>  | - граница охранной зоны, имеющейся в ЕГРН                 |
| 74:07:0202118:34                       | - кадастровый номер земельного участка, имеющегося в ЕГРН |
| 74:07:0202118                          | - номер кадастрового квартала                             |
| 1 •                                    | - обозначение характерных точек границ                    |



# Схема расположения границ публичного сервитута объекта



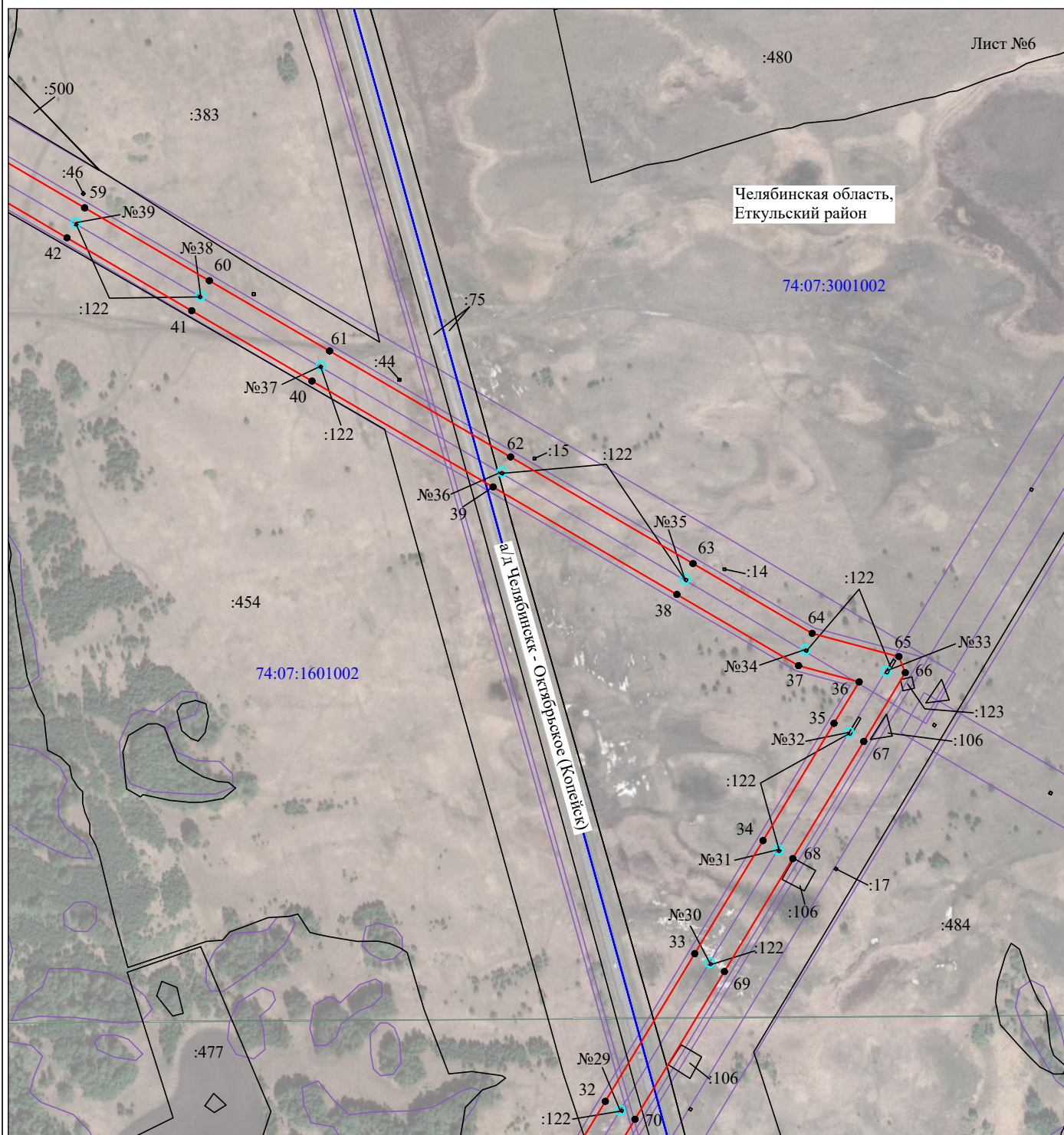
Масштаб 1:5000

Используемые условные знаки и обозначения:

- |  |   |
|--|---|
| №1                                     | - номер опоры   |
| <span style="color: red;">—</span>     | - граница публичного сервитута                            |
| <span style="color: blue;">—</span>    | - граница кадастрового деления                            |
| <span style="color: magenta;">—</span> | - граница населенного пункта, муниципального образования  |
| <span style="color: black;">—</span>   | - граница земельного участка, имеющегося в ЕГРН           |
| <span style="color: green;">—</span>   | - граница ОКС, имеющаяся в ЕГРН                           |
| <span style="color: purple;">—</span>  | - граница охранной зоны, имеющейся в ЕГРН                 |
| 74:07:0202118:34                       | - кадастровый номер земельного участка, имеющегося в ЕГРН |
| 74:07:0202118                          | - номер кадастрового квартала                             |
| 1 •                                    | - обозначение характерных точек границ                    |



# Схема расположения границ публичного сервитута объекта



Масштаб 1:5000

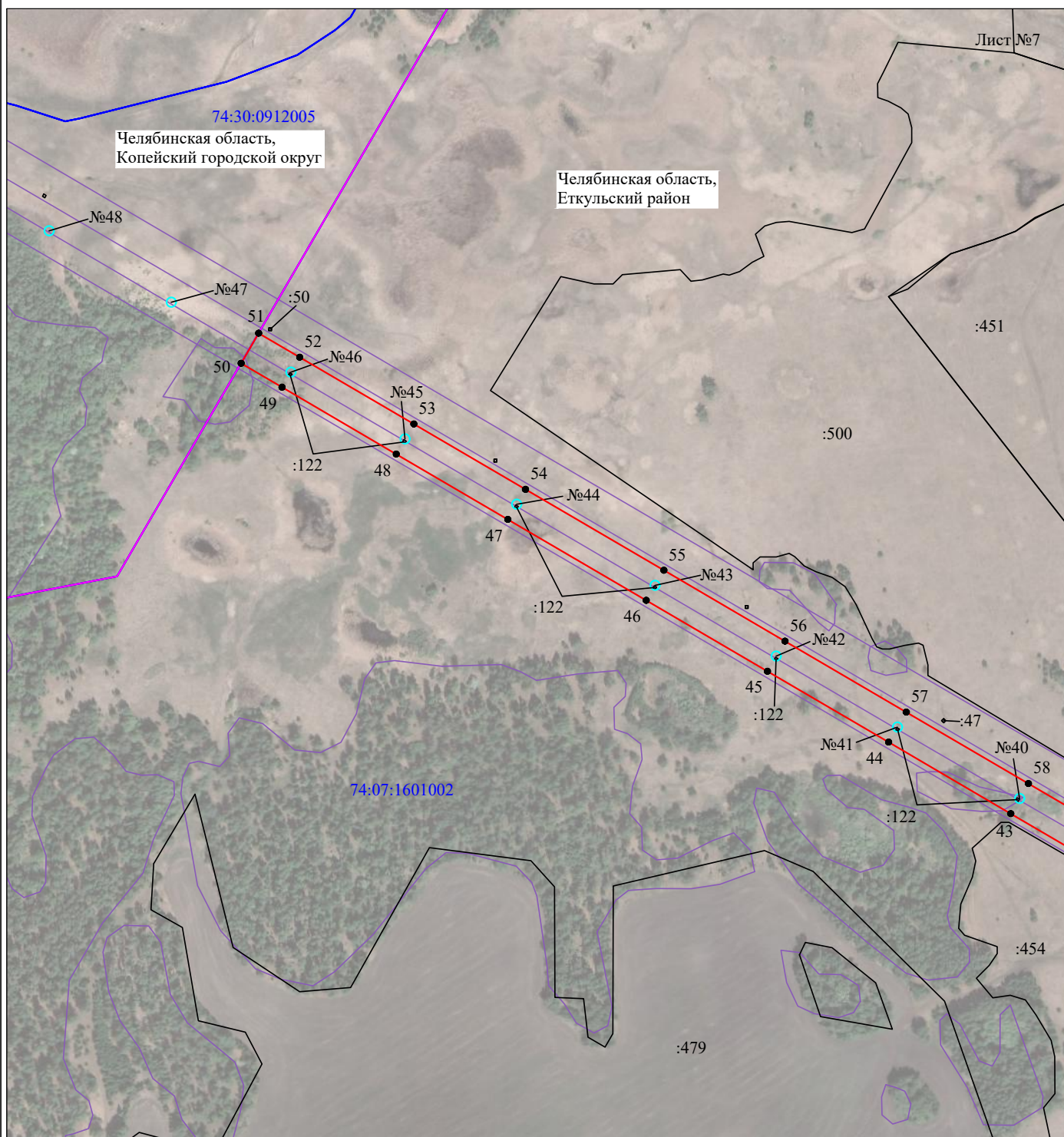
Используемые условные знаки и обозначения:

№1

- номер опоры
- граница публичного сервитута
- граница кадастрового деления
- граница населенного пункта, муниципального образования
- граница земельного участка, имеющегося в ЕГРН
- граница ОКС, имеющаяся в ЕГРН
- граница охранной зоны, имеющейся в ЕГРН
- 74:07:0202118:34 - кадастровый номер земельного участка, имеющегося в ЕГРН
- 74:07:0202118 - номер кадастрового квартала
- 1 - обозначение характерных точек границ



# Схема расположения границ публичного сервитута объекта



Масштаб 1:5000

Используемые условные знаки и обозначения:

- |  |   |
|--|---|
| №1                                     | - номер опоры   |
| <span style="color: red;">—</span>     | - граница публичного сервитута                            |
| <span style="color: blue;">—</span>    | - граница кадастрового деления                            |
| <span style="color: magenta;">—</span> | - граница населенного пункта, муниципального образования  |
| <span style="color: black;">—</span>   | - граница земельного участка, имеющегося в ЕГРН           |
| <span style="color: green;">—</span>   | - граница ОКС, имеющаяся в ЕГРН                           |
| <span style="color: purple;">—</span>  | - граница охранной зоны, имеющейся в ЕГРН                 |
| 74:07:0202118:34                       | - кадастровый номер земельного участка, имеющегося в ЕГРН |
| 74:07:0202118                          | - номер кадастрового квартала                             |
| 1 •                                    | - обозначение характерных точек границ                    |