

ОПИСАНИЕ МЕСТОПОЛОЖЕНИЯ ГРАНИЦ
Публичный сервитут для использования земель и земельных участков
(наименование объекта, местоположение границ которого описано (далее - объект))

Раздел 1

Сведения об объекте		
№ п/п	Характеристики объекта	Описание характеристик
1	2	3
1	Местоположение объекта	Челябинская область, р-н Еткульский, с Еманжелинка, от точки врезки в существующий газопровод среднего давления Газ сети ЕПЗ до Т 6 у дома 1 по ул Фабричной до Т8 у дома 2 по ул Фабричной до Т20 у д7 ул Октябрьской до Т21 д3 ул Октябрьской до Т39 у дома20 ул Октябрьской до Т52 д25 ул Октябрьской
2	Площадь объекта ± величина погрешности определения площади ($P \pm \Delta P$), м ²	11779 ± 38
3	Иные характеристики объекта	<p>1. Сервитут установлен в пользу АО «Коркиномежрайгаз», ИНН 7412003370, ОГРН 1027400805882, Адрес: 456550, Челябинская область, Коркинский р-н, г. Коркино, ул. Энгельса, д.73, knyazeva@gazcom74.ru</p> <p>2. Публичный сервитут сроком на 49 лет устанавливаемый в целях размещения объекта газоснабжения местного значения</p> <p>3. Газоснабжение жилых домов по ул. Лесной, Октябрьской д. Еманжелинка Еткульского района</p>

Раздел 2

Сведения о местоположении границ объекта					
1. Система координат МСК-74					
2. Сведения о характерных точках границ объекта					
Обозначение характерных точек границ	Координаты, м		Метод определения координат характерной точки	Средняя квадратическая погрешность положения характерной точки (Mt), м	Описание обозначения точки на местности (при наличии)
	X	Y			
1	2	3	4	5	6
1	565885.51	2316314.27	Картометрический метод	0.1	-
2	565884.55	2316318.15	Картометрический метод	0.1	-
3	565827.62	2316304.11	Картометрический метод	0.1	-
4	565825.44	2316312.97	Картометрический метод	0.1	-
5	565829.06	2316313.87	Картометрический метод	0.1	-
6	565830.30	2316314.81	Картометрический метод	0.1	-
7	565830.07	2316318.05	Картометрический метод	0.1	-
8	565826.86	2316331.64	Картометрический метод	0.1	-
9	565824.78	2316341.46	Картометрический метод	0.1	-
10	565823.61	2316346.97	Картометрический метод	0.1	-
11	565822.65	2316348.29	Картометрический метод	0.1	-
12	565821.18	2316348.50	Картометрический метод	0.1	-
13	565813.82	2316346.73	Картометрический метод	0.1	-
14	565812.42	2316345.26	Картометрический метод	0.1	-
15	565798.95	2316342.06	Картометрический метод	0.1	-

Сведения о местоположении границ объекта					
1. Система координат МСК-74					
2. Сведения о характерных точках границ объекта					
Обозначение характерных точек границ	Координаты, м		Метод определения координат характерной точки	Средняя квадратическая погрешность положения характерной точки (Mt), м	Описание обозначения точки на местности (при наличии)
	X	Y			
16	565797.02	2316342.73	Картометрический метод	0.1	-
17	565783.13	2316339.35	Картометрический метод	0.1	-
18	565779.03	2316356.34	Картометрический метод	0.1	-
19	565777.05	2316364.33	Картометрический метод	0.1	-
20	565776.26	2316368.41	Картометрический метод	0.1	-
21	565809.36	2316376.57	Картометрический метод	0.1	-
22	565808.40	2316380.45	Картометрический метод	0.1	-
23	565775.40	2316372.31	Картометрический метод	0.1	-
24	565773.24	2316380.94	Картометрический метод	0.1	-
25	565780.42	2316382.63	Картометрический метод	0.1	-
26	565781.69	2316383.57	Картометрический метод	0.1	-
27	565781.91	2316385.03	Картометрический метод	0.1	-
28	565777.49	2316403.92	Картометрический метод	0.1	-
29	565776.05	2316409.22	Картометрический метод	0.1	-
30	565774.79	2316413.86	Картометрический метод	0.1	-
31	565773.72	2316417.76	Картометрический метод	0.1	-
32	565800.06	2316424.51	Картометрический метод	0.1	-
33	565799.07	2316428.38	Картометрический метод	0.1	-
34	565772.69	2316421.62	Картометрический метод	0.1	-
35	565761.49	2316465.59	Картометрический метод	0.1	-
36	565756.72	2316483.39	Картометрический метод	0.1	-
37	565785.70	2316491.09	Картометрический метод	0.1	-
38	565784.67	2316494.96	Картометрический метод	0.1	-
39	565753.75	2316486.74	Картометрический метод	0.1	-
40	565752.53	2316485.80	Картометрический метод	0.1	-
41	565752.33	2316484.28	Картометрический метод	0.1	-
42	565753.22	2316481.01	Картометрический метод	0.1	-
43	565739.47	2316477.00	Картометрический метод	0.1	-
44	565728.42	2316474.13	Картометрический метод	0.1	-
45	565709.67	2316483.22	Картометрический метод	0.1	-
46	565694.08	2316490.78	Картометрический метод	0.1	-
47	565682.73	2316496.27	Картометрический метод	0.1	-
48	565653.61	2316510.39	Картометрический метод	0.1	-
49	565658.31	2316519.95	Картометрический метод	0.1	-
50	565659.98	2316523.65	Картометрический метод	0.1	-
51	565676.14	2316515.68	Картометрический метод	0.1	-
52	565693.93	2316506.98	Картометрический метод	0.1	-
53	565695.36	2316506.84	Картометрический метод	0.1	-
54	565696.54	2316507.78	Картометрический метод	0.1	-
55	565711.64	2316539.11	Картометрический метод	0.1	-
56	565717.57	2316552.24	Картометрический метод	0.1	-
57	565725.95	2316554.36	Картометрический метод	0.1	-
58	565734.81	2316547.10	Картометрический метод	0.1	-
59	565736.99	2316545.87	Картометрический метод	0.1	-
60	565740.07	2316533.46	Картометрический метод	0.1	-
61	565741.01	2316532.21	Картометрический метод	0.1	-
62	565742.52	2316532.01	Картометрический метод	0.1	-

Сведения о местоположении границ объекта					
1. Система координат МСК-74					
2. Сведения о характерных точках границ объекта					
Обозначение характерных точек границ	Координаты, м		Метод определения координат характерной точки	Средняя квадратическая погрешность положения характерной точки (Mt), м	Описание обозначения точки на местности (при наличии)
	X	Y			
63	565767.24	2316538.50	Картометрический метод	0.1	-
64	565781.10	2316542.14	Картометрический метод	0.1	-
65	565782.59	2316544.07	Картометрический метод	0.1	-
66	565783.82	2316544.42	Картометрический метод	0.1	-
67	565802.40	2316549.36	Картометрический метод	0.1	-
68	565817.60	2316553.41	Картометрический метод	0.1	-
69	565820.55	2316541.92	Картометрический метод	0.1	-
70	565821.48	2316540.68	Картометрический метод	0.1	-
71	565823.05	2316540.50	Картометрический метод	0.1	-
72	565826.12	2316528.60	Картометрический метод	0.1	-
73	565831.71	2316506.97	Картометрический метод	0.1	-
74	565830.12	2316505.94	Картометрический метод	0.1	-
75	565829.92	2316504.43	Картометрический метод	0.1	-
76	565831.70	2316497.73	Картометрический метод	0.1	-
77	565836.18	2316480.87	Картометрический метод	0.1	-
78	565839.28	2316469.24	Картометрический метод	0.1	-
79	565845.02	2316447.69	Картометрический метод	0.1	-
80	565847.46	2316438.76	Картометрический метод	0.1	-
81	565851.00	2316424.49	Картометрический метод	0.1	-
82	565852.50	2316418.54	Картометрический метод	0.1	-
83	565857.32	2316400.07	Картометрический метод	0.1	-
84	565861.48	2316386.72	Картометрический метод	0.1	-
85	565862.63	2316381.89	Картометрический метод	0.1	-
86	565863.25	2316380.39	Картометрический метод	0.1	-
87	565864.87	2316379.91	Картометрический метод	0.1	-
88	565866.32	2316380.71	Картометрический метод	0.1	-
89	565907.94	2316391.81	Картометрический метод	0.1	-
90	565906.91	2316395.67	Картометрический метод	0.1	-
91	565866.05	2316384.77	Картометрический метод	0.1	-
92	565865.34	2316387.77	Картометрический метод	0.1	-
93	565861.18	2316401.11	Картометрический метод	0.1	-
94	565856.90	2316417.60	Картометрический метод	0.1	-
95	565883.27	2316424.39	Картометрический метод	0.1	-
96	565882.27	2316428.26	Картометрический метод	0.1	-
97	565855.89	2316421.47	Картометрический метод	0.1	-
98	565854.88	2316425.47	Картометрический метод	0.1	-
99	565851.36	2316439.63	Картометрический метод	0.1	-
100	565849.44	2316446.78	Картометрический метод	0.1	-
101	565873.74	2316453.05	Картометрический метод	0.1	-
102	565872.74	2316456.92	Картометрический метод	0.1	-
103	565848.37	2316450.63	Картометрический метод	0.1	-
104	565843.15	2316470.27	Картометрический метод	0.1	-
105	565840.05	2316481.90	Картометрический метод	0.1	-
106	565835.57	2316498.76	Картометрический метод	0.1	-
107	565834.30	2316503.51	Картометрический метод	0.1	-
108	565859.73	2316510.03	Картометрический метод	0.1	-
109	565858.74	2316513.90	Картометрический метод	0.1	-

Сведения о местоположении границ объекта					
1. Система координат МСК-74					
2. Сведения о характерных точках границ объекта					
Обозначение характерных точек границ	Координаты, м		Метод определения координат характерной точки	Средняя квадратическая погрешность положения характерной точки (Mt), м	Описание обозначения точки на местности (при наличии)
	X	Y			
110	565835.58	2316507.97	Картометрический метод	0.1	-
111	565829.99	2316529.60	Картометрический метод	0.1	-
112	565826.90	2316541.60	Картометрический метод	0.1	-
113	565848.22	2316547.03	Картометрический метод	0.1	-
114	565847.23	2316550.91	Картометрический метод	0.1	-
115	565823.90	2316544.95	Картометрический метод	0.1	-
116	565820.97	2316556.36	Картометрический метод	0.1	-
117	565820.03	2316557.59	Картометрический метод	0.1	-
118	565818.52	2316557.80	Картометрический метод	0.1	-
119	565801.37	2316553.23	Картометрический метод	0.1	-
120	565782.79	2316548.29	Картометрический метод	0.1	-
121	565779.77	2316547.49	Картометрический метод	0.1	-
122	565778.28	2316545.53	Картометрический метод	0.1	-
123	565766.22	2316542.37	Картометрический метод	0.1	-
124	565743.46	2316536.39	Картометрический метод	0.1	-
125	565740.45	2316548.18	Картометрический метод	0.1	-
126	565739.72	2316548.91	Картометрический метод	0.1	-
127	565736.94	2316550.49	Картометрический метод	0.1	-
128	565728.60	2316557.43	Картометрический метод	0.1	-
129	565727.33	2316558.21	Картометрический метод	0.1	-
130	565725.79	2316558.44	Картометрический метод	0.1	-
131	565715.62	2316555.87	Картометрический метод	0.1	-
132	565709.01	2316582.56	Картометрический метод	0.1	-
133	565705.13	2316581.60	Картометрический метод	0.1	-
134	565712.67	2316551.18	Картометрический метод	0.1	-
135	565707.99	2316540.75	Картометрический метод	0.1	-
136	565693.90	2316511.45	Картометрический метод	0.1	-
137	565677.91	2316519.27	Картометрический метод	0.1	-
138	565659.89	2316528.15	Картометрический метод	0.1	-
139	565658.30	2316528.39	Картометрический метод	0.1	-
140	565657.28	2316527.35	Картометрический метод	0.1	-
141	565654.70	2316521.68	Картометрический метод	0.1	-
142	565649.12	2316510.36	Картометрический метод	0.1	-
143	565636.09	2316482.45	Картометрический метод	0.1	-
144	565629.38	2316485.73	Картометрический метод	0.1	-
145	565616.38	2316491.45	Картометрический метод	0.1	-
146	565595.87	2316500.91	Картометрический метод	0.1	-
147	565594.25	2316501.16	Картометрический метод	0.1	-
148	565593.13	2316499.96	Картометрический метод	0.1	-
149	565583.40	2316478.66	Картометрический метод	0.1	-
150	565577.14	2316464.97	Картометрический метод	0.1	-
151	565565.00	2316470.61	Картометрический метод	0.1	-
152	565559.07	2316473.80	Картометрический метод	0.1	-
153	565544.29	2316480.71	Картометрический метод	0.1	-
154	565539.45	2316482.58	Картометрический метод	0.1	-
155	565526.18	2316488.72	Картометрический метод	0.1	-
156	565534.89	2316508.29	Картометрический метод	0.1	-

Сведения о местоположении границ объекта					
1. Система координат МСК-74					
2. Сведения о характерных точках границ объекта					
Обозначение характерных точек границ	Координаты, м		Метод определения координат характерной точки	Средняя квадратическая погрешность положения характерной точки (Mt), м	Описание обозначения точки на местности (при наличии)
	X	Y			
157	565547.30	2316535.96	Картометрический метод	0.1	-
158	565548.27	2316538.52	Картометрический метод	0.1	-
159	565547.27	2316540.25	Картометрический метод	0.1	-
160	565515.83	2316554.45	Картометрический метод	0.1	-
161	565515.36	2316554.88	Картометрический метод	0.1	-
162	565513.73	2316555.00	Картометрический метод	0.1	-
163	565512.67	2316553.89	Картометрический метод	0.1	-
164	565511.69	2316551.46	Картометрический метод	0.1	-
165	565512.85	2316549.47	Картометрический метод	0.1	-
166	565542.84	2316535.74	Картометрический метод	0.1	-
167	565531.25	2316509.94	Картометрический метод	0.1	-
168	565528.98	2316504.71	Картометрический метод	0.1	-
169	565499.12	2316518.10	Картометрический метод	0.1	-
170	565497.48	2316514.45	Картометрический метод	0.1	-
171	565527.39	2316501.04	Картометрический метод	0.1	-
172	565521.74	2316488.61	Картометрический метод	0.1	-
173	565511.40	2316465.43	Картометрический метод	0.1	-
174	565466.98	2316485.04	Картометрический метод	0.1	-
175	565450.52	2316492.05	Картометрический метод	0.1	-
176	565481.67	2316561.68	Картометрический метод	0.1	-
177	565504.62	2316612.88	Картометрический метод	0.1	-
178	565513.67	2316608.39	Картометрический метод	0.1	-
179	565536.58	2316596.89	Картометрический метод	0.1	-
180	565545.70	2316592.43	Картометрический метод	0.1	-
181	565561.59	2316584.39	Картометрический метод	0.1	-
182	565567.29	2316581.48	Картометрический метод	0.1	-
183	565576.63	2316576.94	Картометрический метод	0.1	-
184	565584.88	2316572.93	Картометрический метод	0.1	-
185	565593.64	2316568.29	Картометрический метод	0.1	-
186	565594.79	2316568.12	Картометрический метод	0.1	-
187	565604.54	2316563.38	Картометрический метод	0.1	-
188	565606.67	2316562.62	Картометрический метод	0.1	-
189	565608.32	2316563.61	Картометрический метод	0.1	-
190	565611.68	2316570.28	Картометрический метод	0.1	-
191	565611.41	2316572.40	Картометрический метод	0.1	-
192	565618.15	2316585.83	Картометрический метод	0.1	-
193	565619.88	2316586.83	Картометрический метод	0.1	-
194	565623.18	2316593.16	Картометрический метод	0.1	-
195	565625.71	2316598.65	Картометрический метод	0.1	-
196	565634.53	2316616.63	Картометрический метод	0.1	-
197	565637.10	2316621.88	Картометрический метод	0.1	-
198	565646.01	2316617.44	Картометрический метод	0.1	-
199	565679.25	2316600.88	Картометрический метод	0.1	-
200	565680.56	2316600.75	Картометрический метод	0.1	-
201	565681.87	2316601.67	Картометрический метод	0.1	-
202	565687.32	2316612.80	Картометрический метод	0.1	-
203	565683.73	2316614.56	Картометрический метод	0.1	-

Сведения о местоположении границ объекта					
1. Система координат МСК-74					
2. Сведения о характерных точках границ объекта					
Обозначение характерных точек границ	Координаты, м		Метод определения координат характерной точки	Средняя квадратическая погрешность положения характерной точки (Mt), м	Описание обозначения точки на местности (при наличии)
	X	Y			
204	565679.23	2316605.36	Картометрический метод	0.1	-
205	565647.79	2316621.02	Картометрический метод	0.1	-
206	565637.08	2316626.35	Картометрический метод	0.1	-
207	565558.79	2316665.40	Картометрический метод	0.1	-
208	565557.80	2316667.07	Картометрический метод	0.1	-
209	565555.80	2316667.07	Картометрический метод	0.1	-
210	565554.54	2316665.18	Картометрический метод	0.1	-
211	565555.48	2316662.58	Картометрический метод	0.1	-
212	565633.52	2316623.66	Картометрический метод	0.1	-
213	565630.94	2316618.39	Картометрический метод	0.1	-
214	565622.11	2316600.38	Картометрический метод	0.1	-
215	565619.60	2316594.95	Картометрический метод	0.1	-
216	565617.17	2316590.40	Картометрический метод	0.1	-
217	565615.38	2316589.30	Картометрический метод	0.1	-
218	565604.52	2316567.84	Картометрический метод	0.1	-
219	565595.60	2316572.17	Картометрический метод	0.1	-
220	565594.56	2316572.33	Картометрический метод	0.1	-
221	565586.66	2316576.52	Картометрический метод	0.1	-
222	565578.38	2316580.54	Картометрический метод	0.1	-
223	565569.05	2316585.07	Картометрический метод	0.1	-
224	565565.16	2316587.06	Картометрический метод	0.1	-
225	565574.36	2316605.72	Картометрический метод	0.1	-
226	565570.77	2316607.49	Картометрический метод	0.1	-
227	565561.59	2316588.87	Картометрический метод	0.1	-
228	565547.50	2316596.01	Картометрический метод	0.1	-
229	565538.33	2316600.49	Картометрический метод	0.1	-
230	565532.51	2316603.30	Картометрический метод	0.1	-
231	565541.68	2316621.58	Картометрический метод	0.1	-
232	565538.10	2316623.37	Картометрический метод	0.1	-
233	565528.92	2316605.06	Картометрический метод	0.1	-
234	565515.47	2316611.97	Картометрический метод	0.1	-
235	565506.29	2316616.55	Картометрический метод	0.1	-
236	565521.85	2316651.46	Картометрический метод	0.1	-
237	565518.20	2316653.09	Картометрический метод	0.1	-
238	565501.94	2316616.61	Картометрический метод	0.1	-
239	565478.03	2316563.32	Картометрический метод	0.1	-
240	565446.07	2316491.83	Картометрический метод	0.1	-
241	565441.50	2316482.19	Картометрический метод	0.1	-
242	565422.22	2316491.41	Картометрический метод	0.1	-
243	565419.54	2316492.55	Картометрический метод	0.1	-
244	565417.81	2316491.55	Картометрический метод	0.1	-
245	565404.08	2316466.42	Картометрический метод	0.1	-
246	565394.31	2316447.26	Картометрический метод	0.1	-
247	565381.83	2316455.21	Картометрический метод	0.1	-
248	565370.14	2316463.18	Картометрический метод	0.1	-
249	565368.08	2316463.73	Картометрический метод	0.1	-
250	565366.37	2316461.96	Картометрический метод	0.1	-

Сведения о местоположении границ объекта					
1. Система координат МСК-74					
2. Сведения о характерных точках границ объекта					
Обозначение характерных точек границ	Координаты, м		Метод определения координат характерной точки	Средняя квадратическая погрешность положения характерной точки (Mt), м	Описание обозначения точки на местности (при наличии)
	X	Y			
251	565362.50	2316464.97	Картометрический метод	0.1	-
252	565359.55	2316460.97	Картометрический метод	0.1	-
253	565363.49	2316458.15	Картометрический метод	0.1	-
254	565358.02	2316451.89	Картометрический метод	0.1	-
255	565352.87	2316445.92	Картометрический метод	0.1	-
256	565352.02	2316444.97	Картометрический метод	0.1	-
257	565351.80	2316442.59	Картометрический метод	0.1	-
258	565353.45	2316439.89	Картометрический метод	0.1	-
259	565358.51	2316431.59	Картометрический метод	0.1	-
260	565360.09	2316428.97	Картометрический метод	0.1	-
261	565360.29	2316427.69	Картометрический метод	0.1	-
262	565362.02	2316426.69	Картометрический метод	0.1	-
263	565363.46	2316427.22	Картометрический метод	0.1	-
264	565364.45	2316428.94	Картометрический метод	0.1	-
265	565364.18	2316429.94	Картометрический метод	0.1	-
266	565361.93	2316433.67	Картометрический метод	0.1	-
267	565356.86	2316441.97	Картометрический метод	0.1	-
268	565355.99	2316443.41	Картометрический метод	0.1	-
269	565361.88	2316450.21	Картометрический метод	0.1	-
270	565366.63	2316455.66	Картометрический метод	0.1	-
271	565369.20	2316458.98	Картометрический метод	0.1	-
272	565379.66	2316451.85	Картометрический метод	0.1	-
273	565391.73	2316444.14	Картометрический метод	0.1	-
274	565394.16	2316442.71	Картометрический метод	0.1	-
275	565396.96	2316443.56	Картометрический метод	0.1	-
276	565406.73	2316462.76	Картометрический метод	0.1	-
277	565418.60	2316458.02	Картометрический метод	0.1	-
278	565420.34	2316458.14	Картометрический метод	0.1	-
279	565421.37	2316459.48	Картометрический метод	0.1	-
280	565433.93	2316454.12	Картометрический метод	0.1	-
281	565446.23	2316448.88	Картометрический метод	0.1	-
282	565461.03	2316442.46	Картометрический метод	0.1	-
283	565571.79	2316393.69	Картометрический метод	0.1	-
284	565597.10	2316382.57	Картометрический метод	0.1	-
285	565584.96	2316354.70	Картометрический метод	0.1	-
286	565582.27	2316346.80	Картометрический метод	0.1	-
287	565582.43	2316345.15	Картометрический метод	0.1	-
288	565583.31	2316344.34	Картометрический метод	0.1	-
289	565589.58	2316341.41	Картометрический метод	0.1	-
290	565596.02	2316337.92	Картометрический метод	0.1	-
291	565613.13	2316328.50	Картометрический метод	0.1	-
292	565608.78	2316319.37	Картометрический метод	0.1	-
293	565596.11	2316292.86	Картометрический метод	0.1	-
294	565593.17	2316286.70	Картометрический метод	0.1	-
295	565588.36	2316288.94	Картометрический метод	0.1	-
296	565424.81	2316361.97	Картометрический метод	0.1	-
297	565423.23	2316358.29	Картометрический метод	0.1	-

Сведения о местоположении границ объекта					
1. Система координат МСК-74					
2. Сведения о характерных точках границ объекта					
Обозначение характерных точек границ	Координаты, м		Метод определения координат характерной точки	Средняя квадратическая погрешность положения характерной точки (Mt), м	Описание обозначения точки на местности (при наличии)
	X	Y			
298	565586.72	2316285.29	Картометрический метод	0.1	-
299	565591.43	2316283.10	Картометрический метод	0.1	-
300	565584.95	2316269.86	Картометрический метод	0.1	-
301	565580.92	2316271.66	Картометрический метод	0.1	-
302	565490.48	2316312.21	Картометрический метод	0.1	-
303	565483.95	2316315.23	Картометрический метод	0.1	-
304	565482.26	2316311.60	Картометрический метод	0.1	-
305	565488.80	2316308.58	Картометрический метод	0.1	-
306	565579.26	2316268.02	Картометрический метод	0.1	-
307	565583.80	2316265.99	Картометрический метод	0.1	-
308	565585.62	2316264.66	Картометрический метод	0.1	-
309	565586.90	2316265.23	Картометрический метод	0.1	-
310	565588.03	2316267.08	Картометрический метод	0.1	-
311	565593.77	2316278.78	Картометрический метод	0.1	-
312	565599.72	2316291.14	Картометрический метод	0.1	-
313	565612.39	2316317.65	Картометрический метод	0.1	-
314	565617.56	2316328.48	Картометрический метод	0.1	-
315	565617.60	2316329.95	Картометрический метод	0.1	-
316	565616.75	2316331.07	Картометрический метод	0.1	-
317	565597.95	2316341.42	Картометрический метод	0.1	-
318	565591.43	2316344.95	Картометрический метод	0.1	-
319	565586.63	2316347.20	Картометрический метод	0.1	-
320	565588.66	2316353.18	Картометрический метод	0.1	-
321	565601.57	2316382.79	Картометрический метод	0.1	-
322	565601.46	2316384.59	Картометрический метод	0.1	-
323	565600.54	2316385.42	Картометрический метод	0.1	-
324	565573.39	2316397.35	Картометрический метод	0.1	-
325	565462.62	2316446.13	Картометрический метод	0.1	-
326	565447.80	2316452.55	Картометрический метод	0.1	-
327	565435.50	2316457.80	Картометрический метод	0.1	-
328	565421.16	2316463.91	Картометрический метод	0.1	-
329	565419.37	2316464.00	Картометрический метод	0.1	-
330	565418.33	2316462.43	Картометрический метод	0.1	-
331	565408.59	2316466.32	Картометрический метод	0.1	-
332	565420.35	2316487.87	Картометрический метод	0.1	-
333	565440.64	2316478.19	Картометрический метод	0.1	-
334	565442.49	2316477.61	Картометрический метод	0.1	-
335	565444.30	2316478.76	Картометрический метод	0.1	-
336	565448.88	2316488.41	Картометрический метод	0.1	-
337	565465.40	2316481.37	Картометрический метод	0.1	-
338	565511.62	2316460.96	Картометрический метод	0.1	-
339	565513.00	2316460.87	Картометрический метод	0.1	-
340	565514.16	2316461.79	Картометрический метод	0.1	-
341	565524.46	2316485.11	Картометрический метод	0.1	-
342	565538.01	2316478.85	Картометрический метод	0.1	-
343	565540.75	2316477.79	Картометрический метод	0.1	-
344	565530.47	2316455.72	Картометрический метод	0.1	-

Сведения о местоположении границ объекта					
1. Система координат МСК-74					
2. Сведения о характерных точках границ объекта					
Обозначение характерных точек границ	Координаты, м		Метод определения координат характерной точки	Средняя квадратическая погрешность положения характерной точки (Mt), м	Описание обозначения точки на местности (при наличии)
	X	Y			
345	565534.01	2316453.87	Картометрический метод	0.1	-
346	565544.44	2316476.23	Картометрический метод	0.1	-
347	565557.32	2316470.21	Картометрический метод	0.1	-
348	565563.15	2316467.06	Картометрический метод	0.1	-
349	565572.72	2316462.59	Картометрический метод	0.1	-
350	565567.78	2316451.84	Картометрический метод	0.1	-
351	565566.26	2316448.10	Картометрический метод	0.1	-
352	565567.43	2316446.28	Картометрический метод	0.1	-
353	565591.87	2316435.14	Картометрический метод	0.1	-
354	565593.70	2316438.69	Картометрический метод	0.1	-
355	565570.92	2316449.09	Картометрический метод	0.1	-
356	565576.36	2316460.93	Картометрический метод	0.1	-
357	565578.13	2316460.33	Картометрический метод	0.1	-
358	565579.95	2316461.50	Картометрический метод	0.1	-
359	565587.04	2316477.00	Картометрический метод	0.1	-
360	565595.90	2316496.39	Картометрический метод	0.1	-
361	565614.77	2316487.79	Картометрический метод	0.1	-
362	565627.73	2316482.09	Картометрический метод	0.1	-
363	565636.20	2316477.94	Картометрический метод	0.1	-
364	565638.07	2316478.01	Картометрический метод	0.1	-
365	565638.90	2316478.92	Картометрический метод	0.1	-
366	565640.00	2316481.38	Картометрический метод	0.1	-
367	565651.82	2316506.81	Картометрический метод	0.1	-
368	565680.99	2316492.67	Картометрический метод	0.1	-
369	565692.34	2316487.18	Картометрический метод	0.1	-
370	565707.93	2316479.62	Картометрический метод	0.1	-
371	565726.68	2316470.53	Картометрический метод	0.1	-
372	565728.73	2316469.76	Картометрический метод	0.1	-
373	565740.60	2316473.16	Картометрический метод	0.1	-
374	565754.26	2316477.15	Картометрический метод	0.1	-
375	565757.63	2316464.55	Картометрический метод	0.1	-
376	565769.33	2316418.67	Картометрический метод	0.1	-
377	565770.37	2316414.83	Картометрический метод	0.1	-
378	565772.19	2316408.17	Картометрический метод	0.1	-
379	565773.62	2316402.90	Картометрический метод	0.1	-
380	565777.56	2316386.06	Картометрический метод	0.1	-
381	565770.35	2316384.37	Картометрический метод	0.1	-
382	565769.07	2316383.42	Картометрический метод	0.1	-
383	565768.86	2316381.94	Картометрический метод	0.1	-
384	565771.99	2316369.46	Картометрический метод	0.1	-
385	565773.13	2316363.53	Картометрический метод	0.1	-
386	565775.14	2316355.40	Картометрический метод	0.1	-
387	565779.71	2316336.47	Картометрический метод	0.1	-
388	565780.65	2316335.21	Картометрический метод	0.1	-
389	565782.12	2316334.99	Картометрический метод	0.1	-
390	565796.29	2316338.44	Картометрический метод	0.1	-
391	565798.21	2316337.77	Картометрический метод	0.1	-

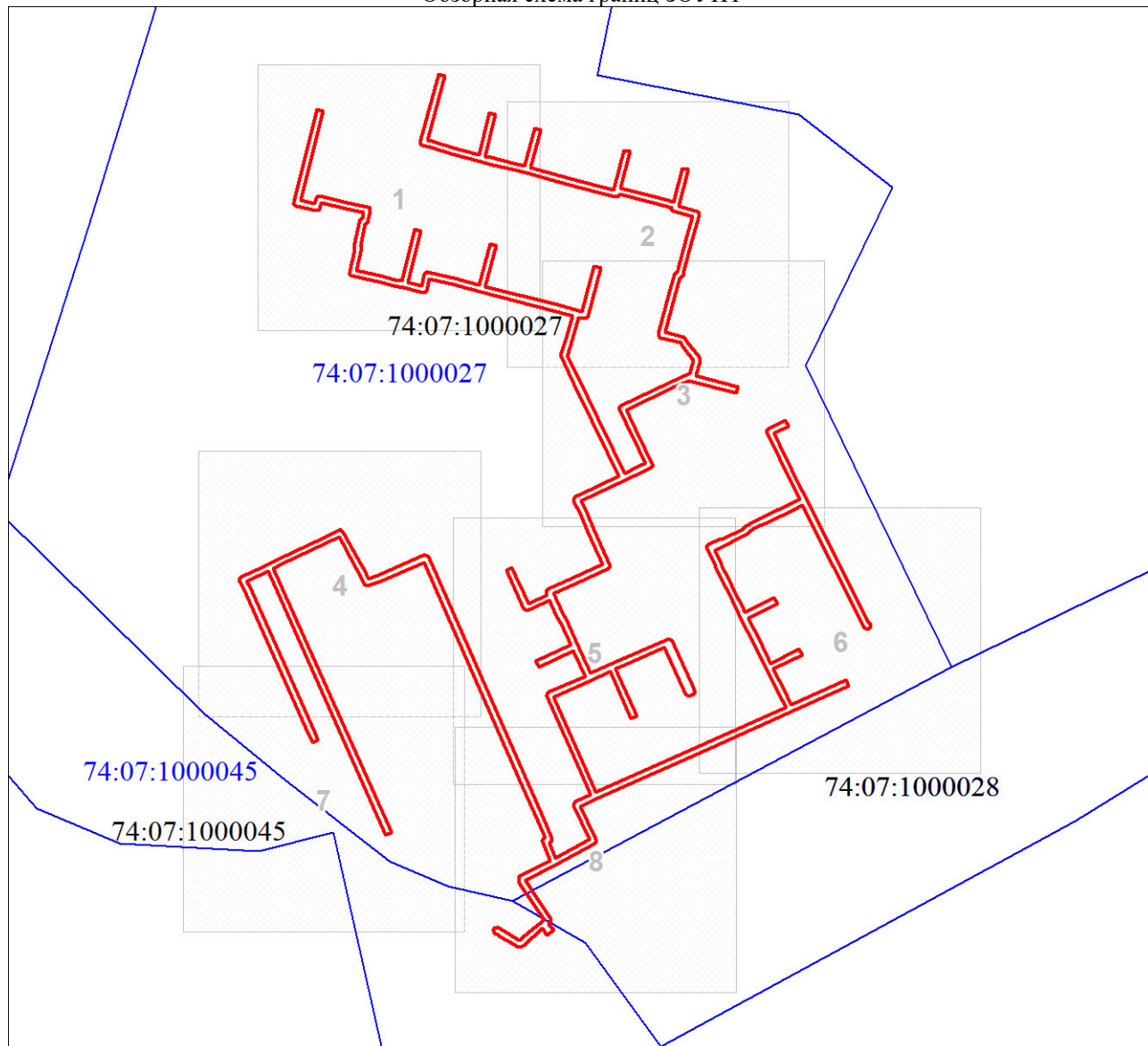
Сведения о местоположении границ объекта					
1. Система координат МСК-74					
2. Сведения о характерных точках границ объекта					
Обозначение характерных точек границ	Координаты, м		Метод определения координат характерной точки	Средняя квадратическая погрешность положения характерной точки (Mt), м	Описание обозначения точки на местности (при наличии)
	X	Y			
392	565815.00	2316341.76	Картометрический метод	0.1	-
393	565816.41	2316343.23	Картометрический метод	0.1	-
394	565820.12	2316344.13	Картометрический метод	0.1	-
395	565820.87	2316340.63	Картометрический метод	0.1	-
396	565822.95	2316330.81	Картометрический метод	0.1	-
397	565826.14	2316317.27	Картометрический метод	0.1	-
398	565822.54	2316316.37	Картометрический метод	0.1	-
399	565821.29	2316315.43	Картометрический метод	0.1	-
400	565821.08	2316313.96	Картометрический метод	0.1	-
401	565824.21	2316301.22	Картометрический метод	0.1	-
402	565825.15	2316299.96	Картометрический метод	0.1	-
403	565826.63	2316299.75	Картометрический метод	0.1	-
1	565885.51	2316314.27	Картометрический метод	0.1	-
3. Сведения о характерных точках части (частей) границы объекта					
Обозначение характерных точек части границы	Координаты, м		Метод определения координат характерной точки	Средняя квадратическая погрешность положения характерной точки (Mt), м	Описание обозначения точки на местности (при наличии)
	X	Y			
1	2	3	4	5	6
-	-	-	-	-	-

Раздел 3

Сведения о местоположении измененных (уточненных) границ объекта							
1. Система координат МСК-74							
2. Сведения о характерных точках границ объекта							
Обозначение характерных точек границ	Существующие координаты, м		Измененные (уточненные) координаты, м		Метод определения координат характерной точки	Средняя квадратическая погрешность положения характерной точки (Mt), м	Описание обозначения точки на местности (при наличии)
	X	Y	X	Y			
1	2	3	4	5	6	7	8
-	-	-	-	-	-	-	-
3. Сведения о характерных точках части (частей) границы объекта							
Обозначение характерных точек части границы	Существующие координаты, м		Измененные (уточненные) координаты, м		Метод определения координат характерной точки	Средняя квадратическая погрешность положения характерной точки (Mt), м	Описание обозначения точки на местности (при наличии)
	X	Y	X	Y			
1	2	3	4	5	6	7	8
-	-	-	-	-	-	-	-

План границ объекта

Обзорная схема границ ЗОУИТ



Масштаб 1:4296

Используемые условные знаки и обозначения:

Условные обозначения представлены на листе 12

Подпись



Челтыгмашева О. Н.

Дата 23 июля 2022 г.

Место для оттиска печати (подпись) лица, составившего описание местоположения границ объекта

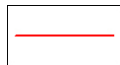
Условные обозначения



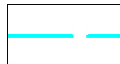
Характерная точка границы объекта



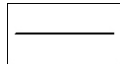
Надписи номеров характерных точек границы объекта



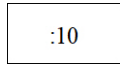
Граница объекта



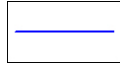
Ось газопровода



Существующая часть границы, имеющиеся в ЕГРН сведения о которой достаточны для определения ее местоположения



Надписи кадастрового номера земельного участка



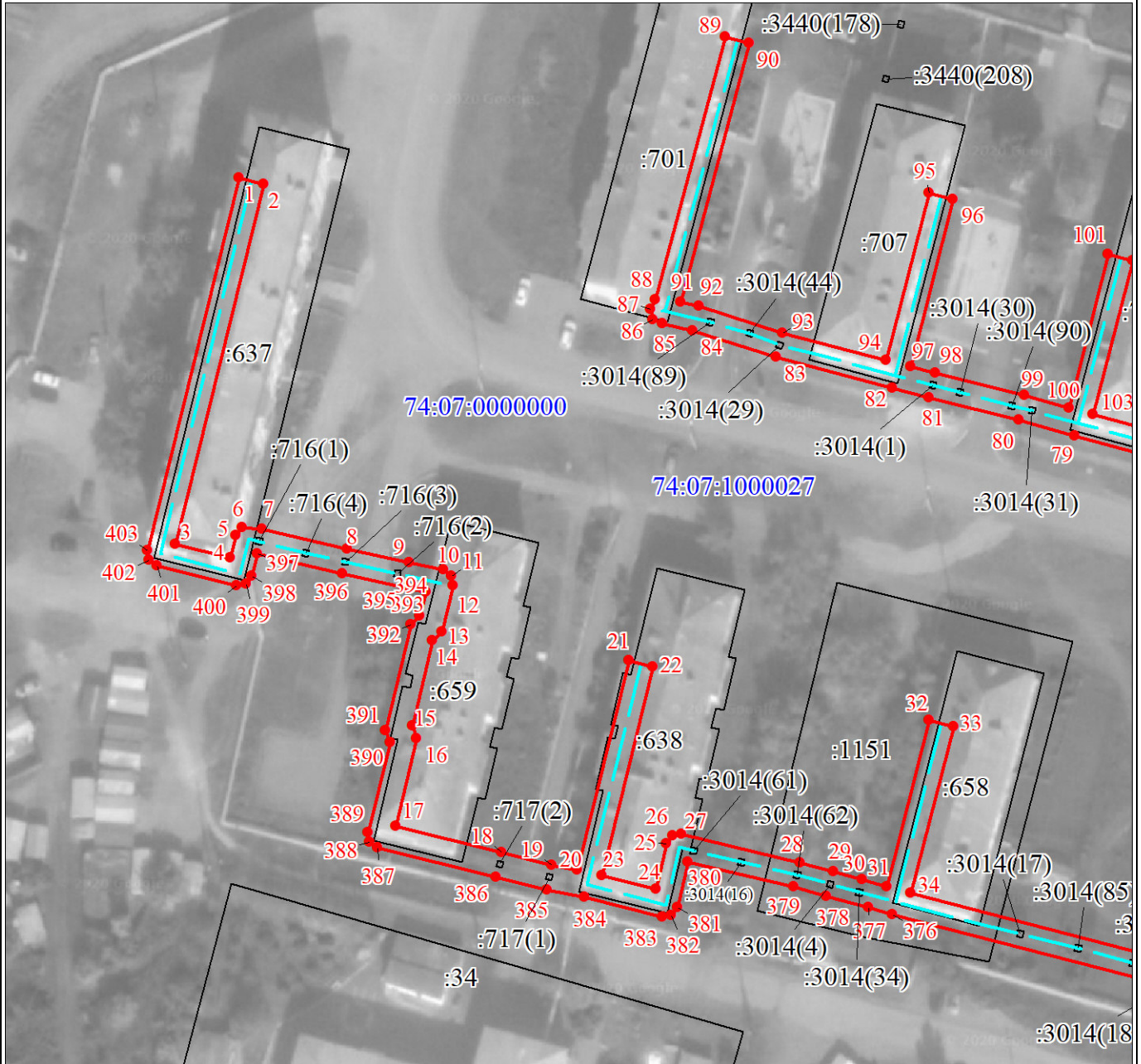
Граница кадастрового квартала

74:07:1000027

Обозначение кадастрового квартала

План границ объекта

Выносной лист № 1



Масштаб 1:1000

Используемые условные знаки и обозначения:

Условные обозначения представлены на листе 12

Подпись



Челтыгмашева О. Н.

Дата 23 июля 2022 г.

Место для оттиска печати (при наличии) лица, составившего описание местоположения границ объекта

Раздел 4

План границ объекта

Выносной лист № 2



Масштаб 1:1000

Используемые условные знаки и обозначения:

Условные обозначения представлены на листе 12

Подпись

Челтыгина О. Н.

Челтыгина О. Н.

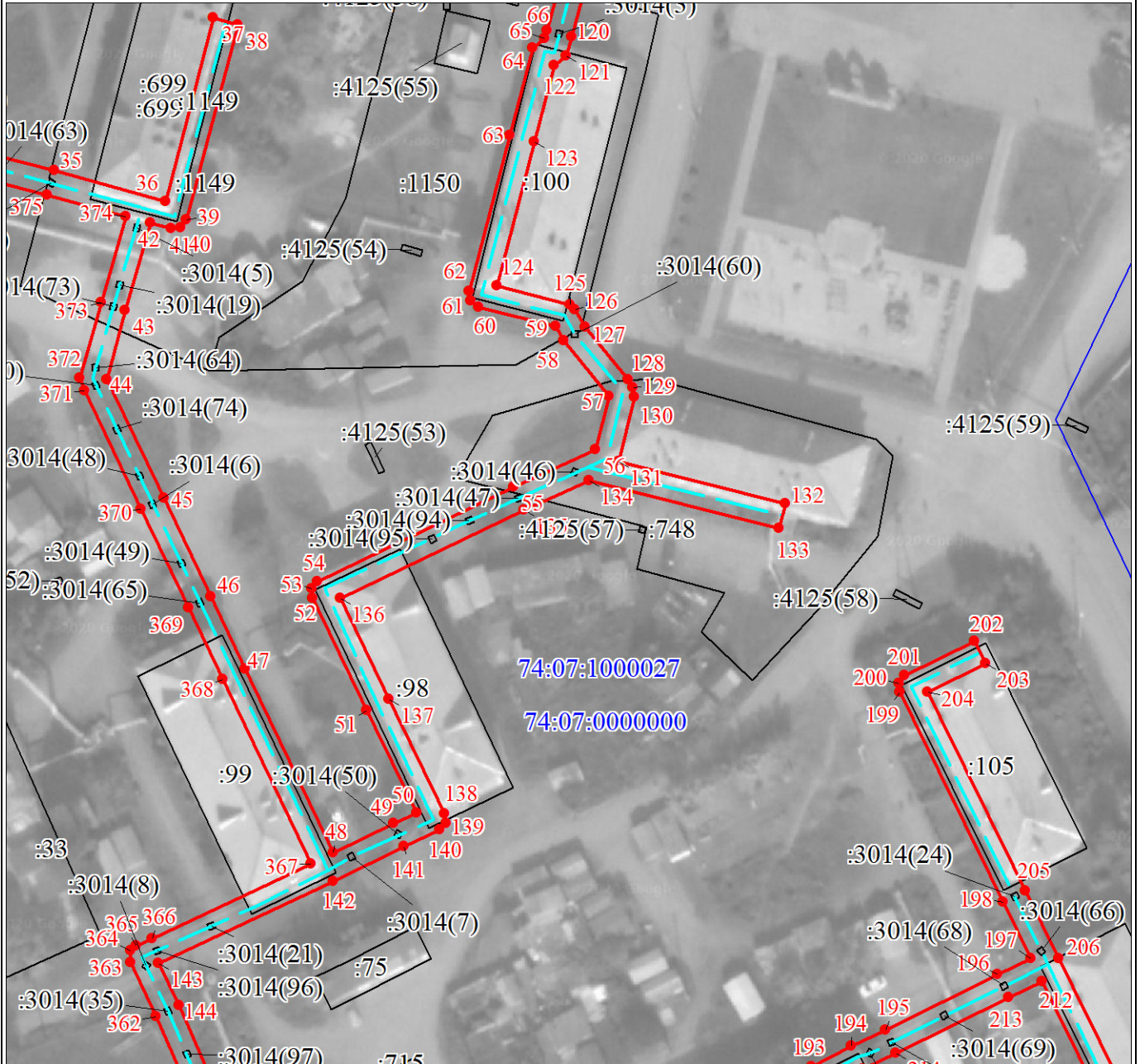
Дата 23 июля 2022 г.



Место для оттиска печати (при наличии) лица, составившего описание местоположения границ объекта

План границ объекта

Выносной лист № 3



Масштаб 1:1000

Используемые условные знаки и обозначения:

Условные обозначения представлены на листе 12

Подпись

Нелтыгмашева О. Н.

Дата 23 июля 2022 г.

Место для оттиска печати (при наличии) лица, составившего описание местоположения границ объекта



План границ объекта

Выносной лист № 4



Масштаб 1:1000

Используемые условные знаки и обозначения:

Условные обозначения представлены на листе 12

Подпись

Ольга Николаевна

Челтыгмашева О. Н.

Дата 23 июля 2022 г.

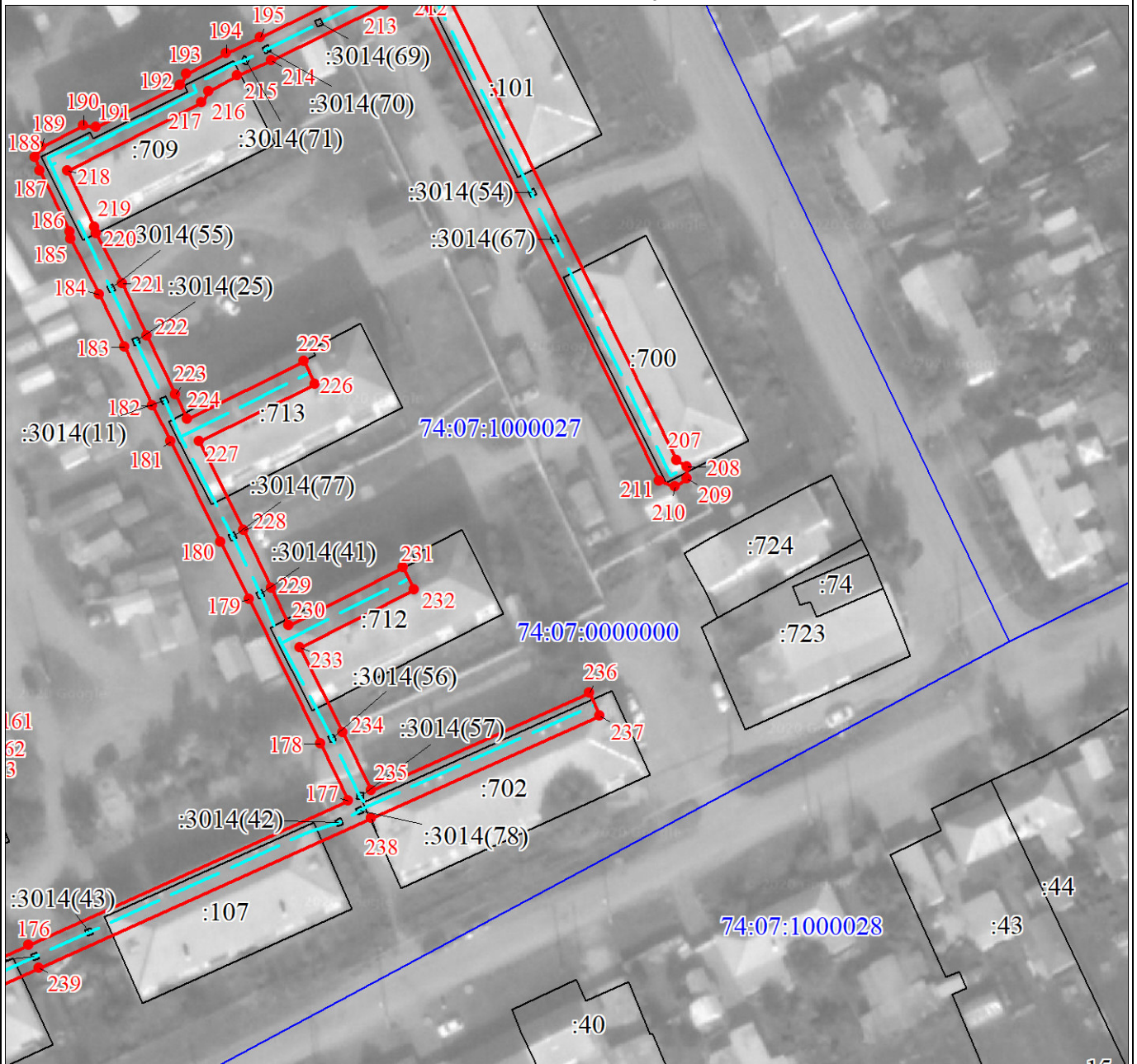


Место для оттиска печати (при наличии) лица, составившего описание местоположения границ объекта

Место для оттиска печати (при наличии) лица, составившего описание местоположения границ объекта

План границ объекта

Выносной лист № 6



Масштаб 1:1000

Используемые условные знаки и обозначения:

Условные обозначения представлены на листе 12

Подпись

Челтыгмашева О. Н.

Челтыгмашева О. Н.

Дата 23 июля 2022 г.

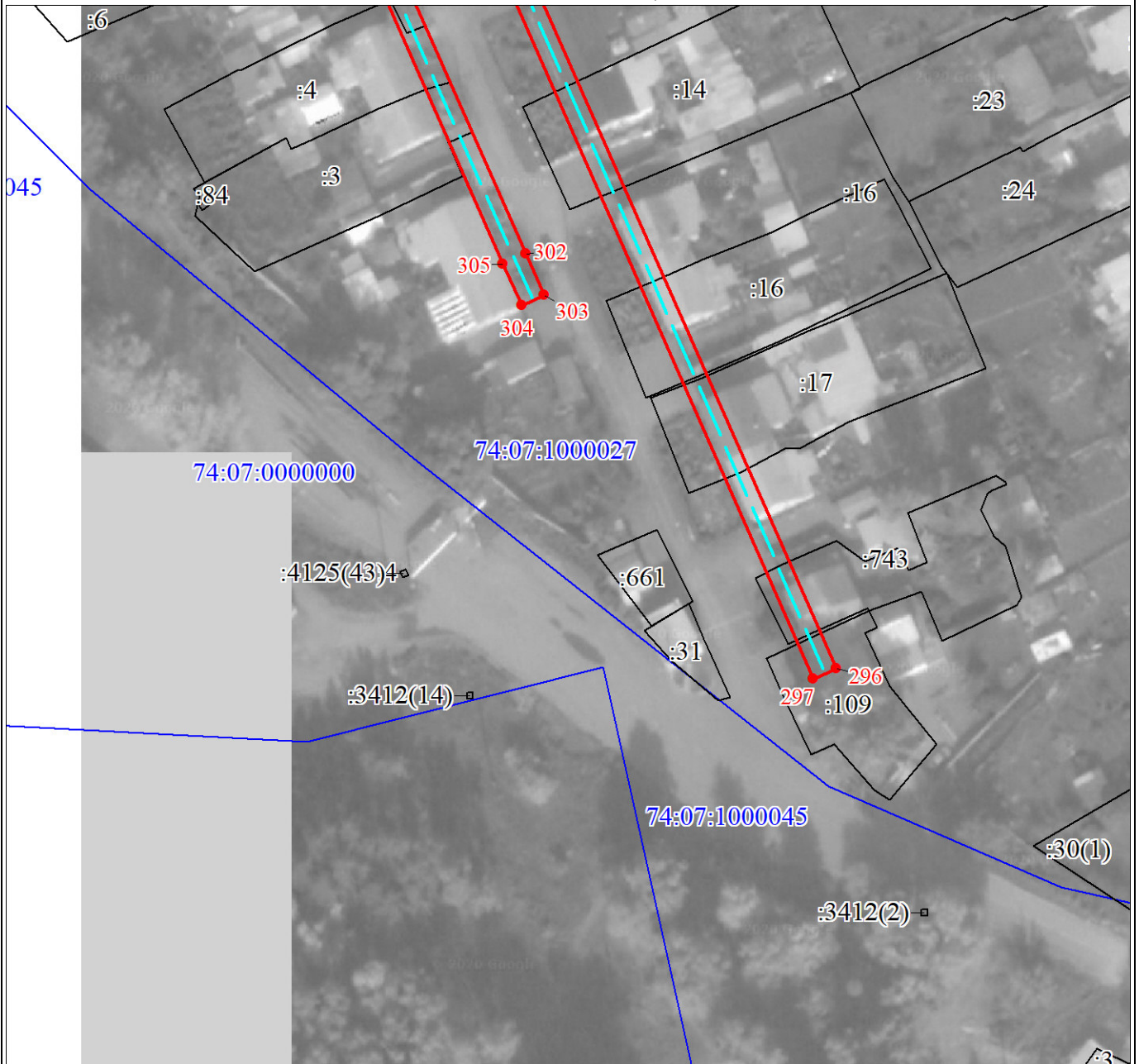


Место для оттиска печати (при наличии) лица, составившего описание местоположения границ объекта

Раздел 4

План границ объекта

Выносной лист № 7



Масштаб 1:1000

Используемые условные знаки и обозначения:

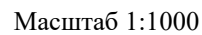
Условные обозначения представлены на листе 12

Подпись

Челтыгмашева О. Н.
* Квалификационный
аттестат
№ 24-14-784
Челтыгмашева Ольга Николаевна

Дата 23 июля 2022 г.

Место для оттиска печати (при наличии) лица, составившего описание местоположения границ объекта



Условные обозначения представлены на листе 12

Челтыгмашева О. Н.

Испол
ные обозначения представ
Челтыгмаше
№ 24-14-784
Ольга Николаевна
иска печати (при наличии)

Место для оттиска печати (при наличии) лица, составившего описание местоположения границ объекта

Текстовое описание местоположения границ объекта		
Прохождение границы		Описание прохождения границы
от точки	до точки	
1	2	3
-	-	-