

## ОПИСАНИЕ МЕСТОПОЛОЖЕНИЯ ГРАНИЦ

Публичный сервитут для размещения объекта электросетевого хозяйства "Воздушная линия 35 кВ Красногорска - Каратабан" (Литеры 14Л1, 14Л2)

(наименование объекта, местоположение границ которого описано (далее - объект))

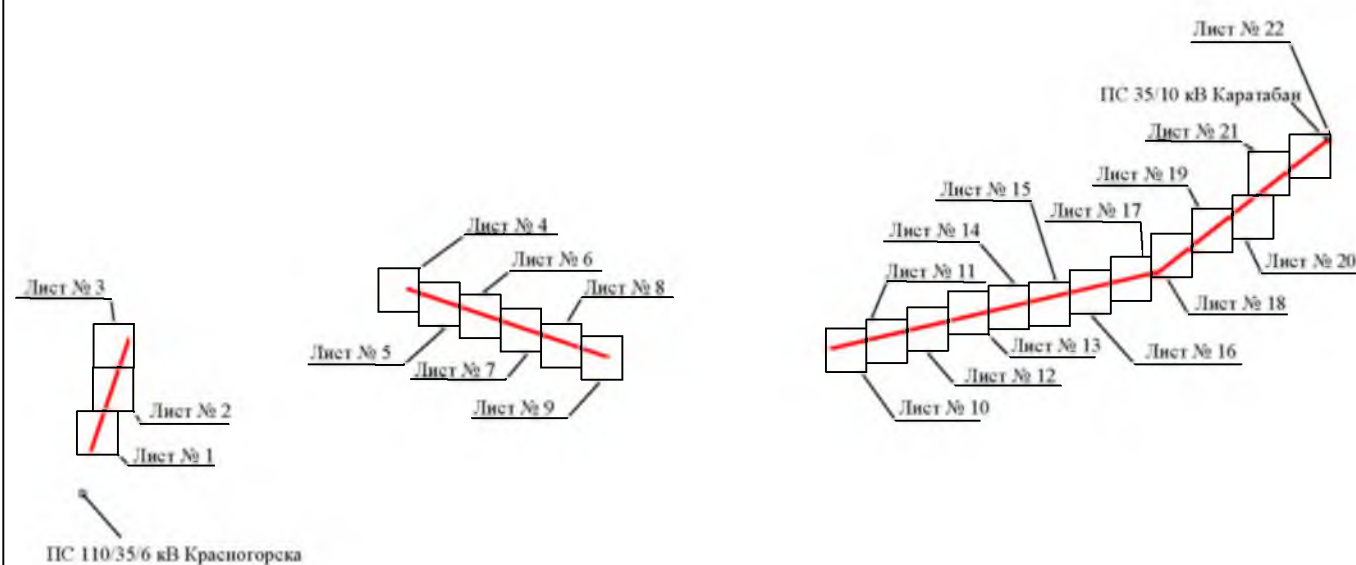
### Раздел 1

Сведения об объекте		
№ п/п	Характеристики объекта	Описание характеристик
1	2	3
1	Местоположение объекта	Челябинская область, Еткульский район
2	Площадь объекта +/- величина погрешности определения площади (Р+/- Дельта Р)	789864 кв.м ± 259 кв.м
3	Иные характеристики объекта	Публичный сервитут для размещения объекта электросетевого хозяйства "Воздушная линия 35 кВ Красногорска - Каратабан" (Литеры 14Л1, 14Л2) на срок 49 лет. Открытое акционерное общество «Межрегиональная распределительная сетевая компания Урала», ИНН 6671163413, ОГРН 1056604000970, почтовый адрес: 620026, г. Екатеринбург, ул. Мамина - Сибиряка, д. 140 (филиал ОАО «МРСК Урала» - «Челябэнерго», адрес: 454091, Челябинская область, г. Челябинск, пл. Революции,5), электронная почта: delo@rosseti-ural.ru

## Раздел 2

Сведения о местоположении границ объекта					
1. Система координат <u>МСК-74, зона 2</u>					
2. Сведения о характерных точках границ объекта					
Обозначение характерных точек границ	Координаты, м		Метод определения координат характерной точки	Средняя квадратическая погрешность положения характерной точки (M <sub>t</sub> ), м	Описание обозначения точки на местности (при наличии)
	X	Y			
1	2	3	4	5	6
Зона1(1)	—	—	—	—	—
1	545808.62	2313259.46	Метод спутниковых геодезических измерений (определений)	0.10	—
2	545829.49	2313231.93	Метод спутниковых геодезических измерений (определений)	0.10	—
3	548326.98	2314083.76	Метод спутниковых геодезических измерений (определений)	0.10	—
4	548240.31	2314096.27	Метод спутниковых геодезических измерений (определений)	0.10	—
5	545810.16	2313267.73	Метод спутниковых геодезических измерений (определений)	0.10	—
1	545808.62	2313259.46	Метод спутниковых геодезических измерений (определений)	0.10	—
Зона1(2)	—	—	—	—	—
6	549462.65	2320368.13	Метод спутниковых геодезических измерений (определений)	0.10	—
7	547915.12	2324903.00	Метод спутниковых геодезических измерений (определений)	0.10	—
8	547906.96	2324803.31	Метод спутниковых геодезических измерений (определений)	0.10	—
9	549421.22	2320365.63	Метод спутниковых геодезических измерений (определений)	0.10	—
6	549462.65	2320368.13	Метод спутниковых геодезических измерений (определений)	0.10	—
Зона1(3)	—	—	—	—	—
10	548084.52	2329918.97	Метод спутниковых геодезических измерений (определений)	0.10	—
11	548118.25	2329886.69	Метод спутниковых геодезических измерений (определений)	0.10	—
12	549848.34	2337274.44	Метод спутниковых геодезических измерений (определений)	0.10	—
13	552789.47	2341042.28	Метод спутниковых геодезических измерений (определений)	0.10	—
14	552757.64	2341066.62	Метод спутниковых геодезических измерений (определений)	0.10	—
15	549810.83	2337291.09	Метод спутниковых геодезических измерений (определений)	0.10	—
10	548084.52	2329918.97	Метод спутниковых геодезических измерений (определений)	0.10	—
3. Сведения о характерных точках части (частей) границы объекта					
Обозначение характерных точек части границы	Координаты, м		Метод определения координат характерной точки	Средняя квадратическая погрешность положения характерной точки (M <sub>t</sub> ), м	Описание обозначения точки на местности (при наличии)
	X	Y			
1	2	3	4	5	6
—	—	—	—	—	—

## Схема расположения границ публичного сервитута объекта



Масштаб 1:170000

Используемые условные знаки и обозначения:

№1

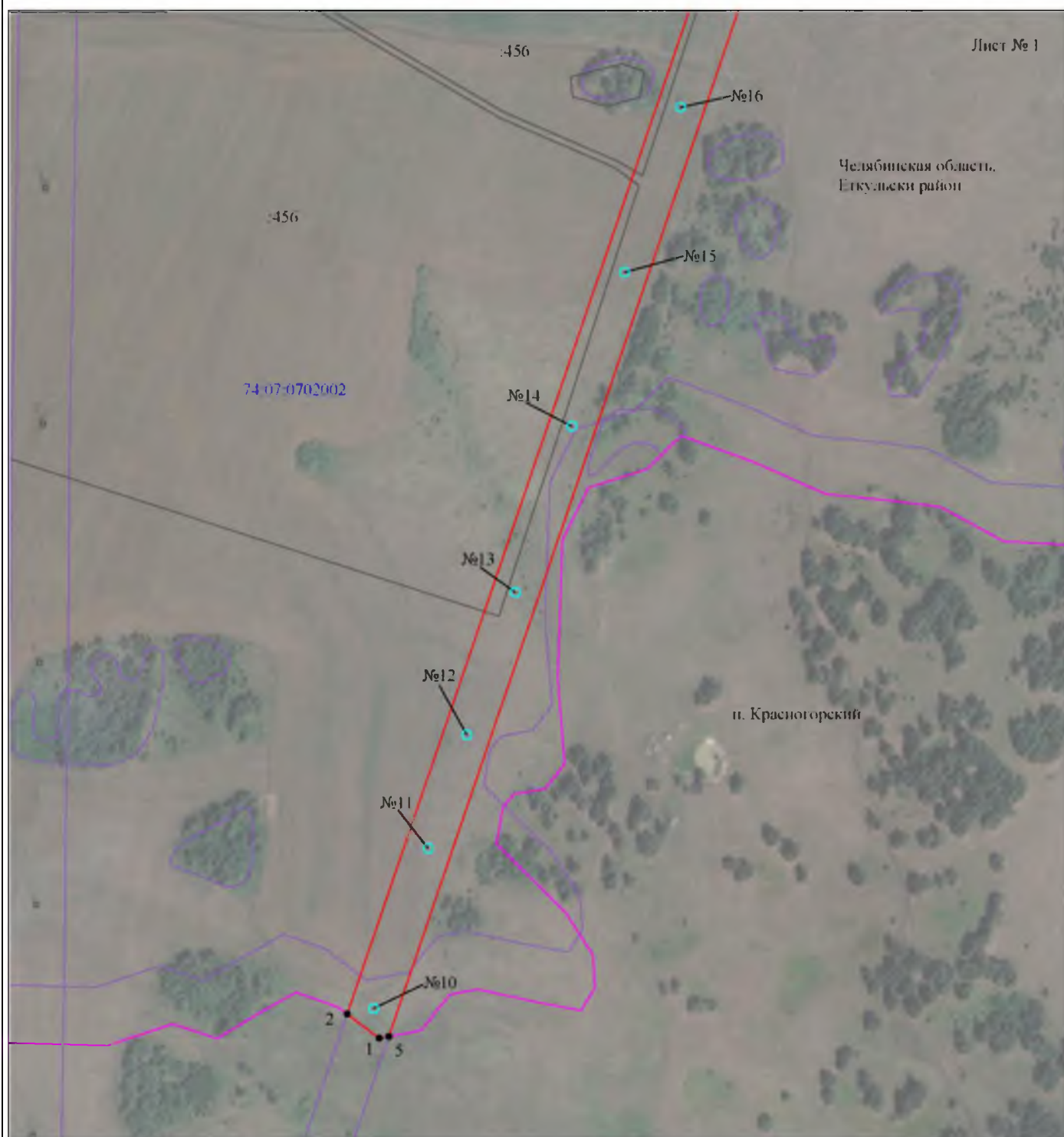
- номер опоры
- граница публичного сервитута
- граница кадастрового деления
- граница населенного пункта, муниципального образования
- граница земельного участка, имеющегося в ЕГРН
- граница ОКС, имеющаяся в ЕГРН
- граница охранной зоны, имеющейся в ЕГРН
- кадастровый номер земельного участка, имеющегося в ЕГРН
- номер кадастрового квартала
- обозначение характерных точек границ

74:07:0202118:34

74:07:0202118

1 •

# Схема расположения границ публичного сервитута объекта



Масштаб 1:5000

Используемые условные знаки и обозначения:

- |  |   |
|--|---|
| №1                                     | - номер опоры   |
| <span style="color: red;">—</span>     | - граница публичного сервитута                            |
| <span style="color: blue;">—</span>    | - граница кадастрового деления                            |
| <span style="color: green;">—</span>   | - граница населенного пункта, муниципального образования  |
| <span style="color: black;">—</span>   | - граница земельного участка, имеющегося в ЕГРН           |
| <span style="color: magenta;">—</span> | - граница ОКС, имеющаяся в ЕГРН                           |
| <span style="color: purple;">—</span>  | - граница охранной зоны, имеющейся в ЕГРН                 |
| 74:07:0202118:34                       | - кадастровый номер земельного участка, имеющегося в ЕГРН |
| 74:07:0202118                          | - номер кадастрового квартала                             |
| 1 •                                    | - обозначение характерных точек границ                    |

# Схема расположения границ публичного сервитута объекта



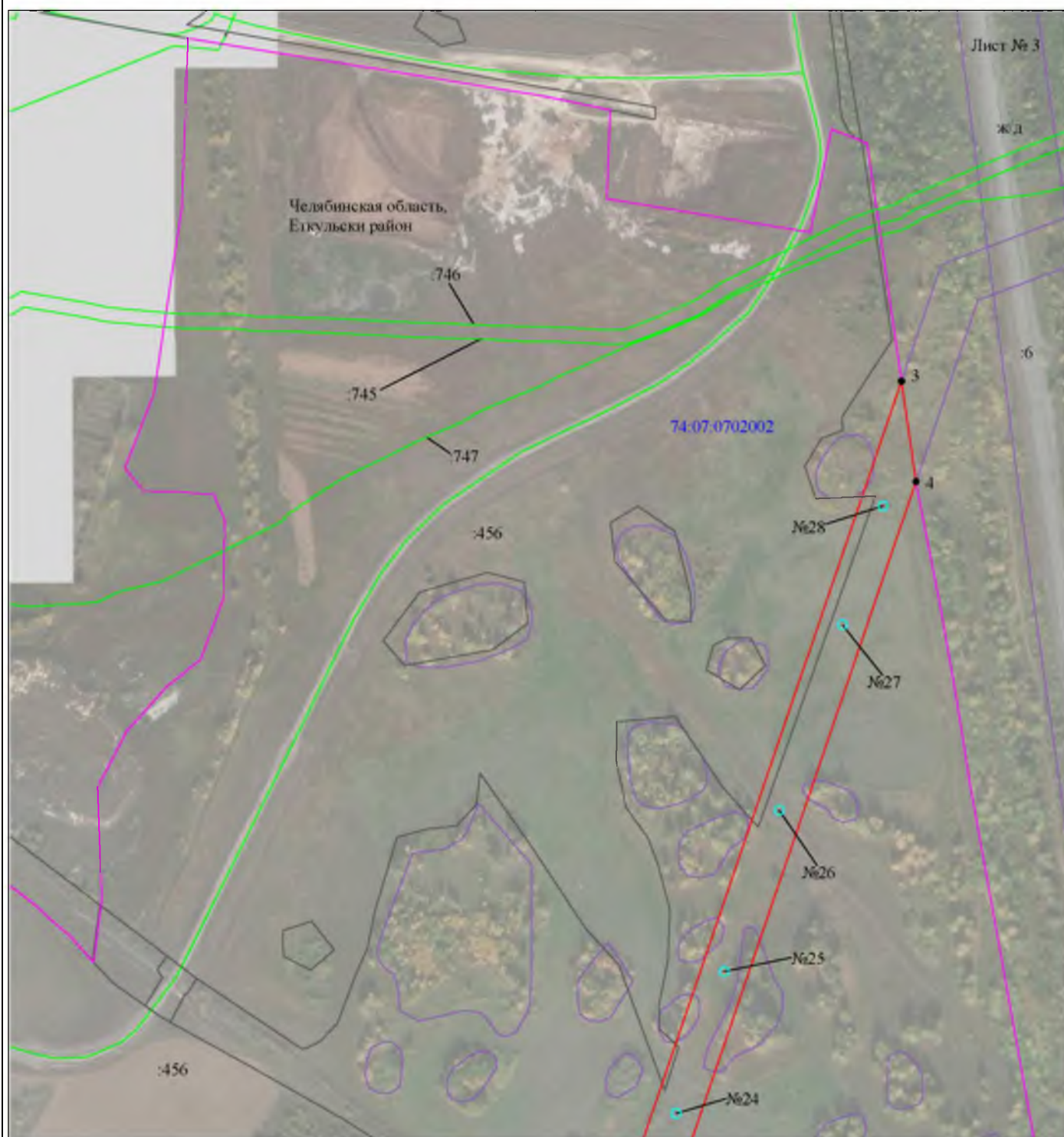
Масштаб 1:5000

Используемые условные знаки и обозначения:

- |                                       |   |
|---------------------------------------|---|
| №1                                    | - номер опоры   |
| <span style="color: red;">—</span>    | - граница публичного сервитута                            |
| <span style="color: blue;">—</span>   | - граница кадастрового деления                            |
| <span style="color: purple;">—</span> | - граница населенного пункта, муниципального образования  |
| <span style="color: green;">—</span>  | - граница земельного участка, имеющегося в ЕГРН           |
| <span style="color: brown;">—</span>  | - граница ОКС, имеющаяся в ЕГРН                           |
| <span style="color: grey;">—</span>   | - граница охранной зоны, имеющейся в ЕГРН                 |
| 74:07:0202118:34                      | - кадастровый номер земельного участка, имеющегося в ЕГРН |
| 74:07:0202118                         | - номер кадастрового квартала                             |
| 1 •                                   | - обозначение характерных точек границ                    |



# Схема расположения границ публичного сервитута объекта



Масштаб 1:5000

Используемые условные знаки и обозначения:

№1

- номер опоры
- граница публичного сервитута
- граница кадастрового деления
- граница населенного пункта, муниципального образования
- граница земельного участка, имеющегося в ЕГРН
- граница ОКС, имеющаяся в ЕГРН
- граница охранной зоны, имеющейся в ЕГРН
- кадастровый номер земельного участка, имеющегося в ЕГРН
- номер кадастрового квартала
- обозначение характерных точек границ

# Схема расположения границ публичного сервитута объекта



Масштаб 1:5000

Используемые условные знаки и обозначения:

- |                                       |   |
|---------------------------------------|---|
| №1                                    | - номер опоры   |
| <span style="color: red;">—</span>    | - граница публичного сервитута                            |
| <span style="color: blue;">—</span>   | - граница кадастрового деления                            |
| <span style="color: purple;">—</span> | - граница населенного пункта, муниципального образования  |
| <span style="color: green;">—</span>  | - граница земельного участка, имеющегося в ЕГРН           |
| <span style="color: black;">—</span>  | - граница ОКС, имеющаяся в ЕГРН                           |
| <span style="color: grey;">—</span>   | - граница охранной зоны, имеющейся в ЕГРН                 |
| 74:07:0202118:34                      | - кадастровый номер земельного участка, имеющегося в ЕГРН |
| 74:07:0202118                         | - номер кадастрового квартала                             |
| 1 •                                   | - обозначение характерных точек границ                    |



# Схема расположения границ публичного сервитута объекта

Лист № 5



Масштаб 1:5000

Используемые условные знаки и обозначения:

№1

- номер опоры

— - граница публичного сервитута

— - граница кадастрового деления

— - граница населенного пункта, муниципального образования

— - граница земельного участка, имеющегося в ЕГРН

— - граница ОКС, имеющаяся в ЕГРН

— - граница охранной зоны, имеющейся в ЕГРН

74:07:0202118:34 - кадастровый номер земельного участка, имеющегося в ЕГРН

74:07:0202118 - номер кадастрового квартала

1 • - обозначение характерных точек границ



# Схема расположения границ публичного сервитута объекта



Масштаб 1:5000

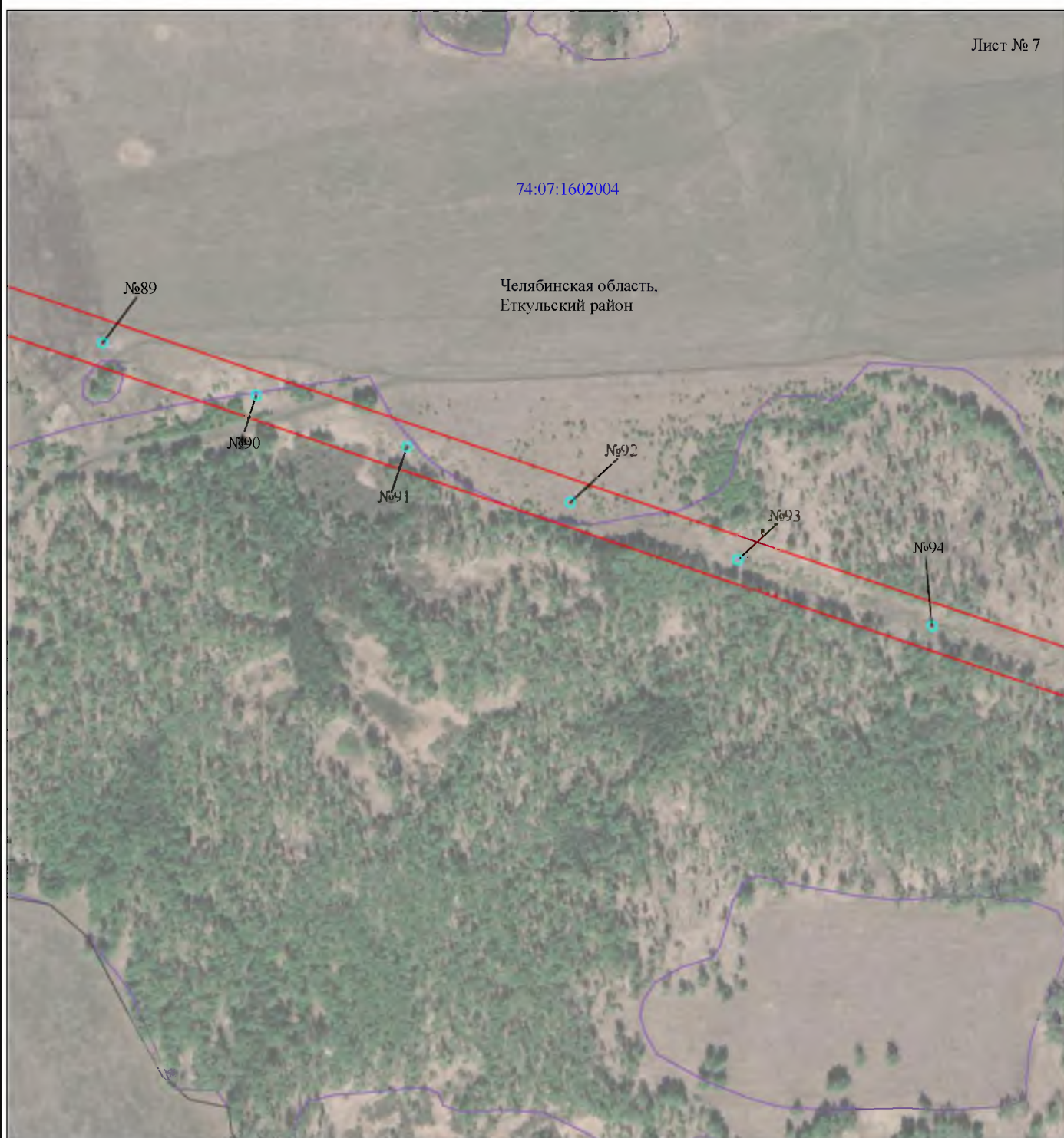
Используемые условные знаки и обозначения:

№1

- номер опоры
- граница публичного сервитута
- граница кадастрового деления
- граница населенного пункта, муниципального образования
- граница земельного участка, имеющегося в ЕГРН
- граница ОКС, имеющаяся в ЕГРН
- граница охранной зоны, имеющейся в ЕГРН
- 74:07:0202118:34 - кадастровый номер земельного участка, имеющегося в ЕГРН
- 74:07:0202118 - номер кадастрового квартала
- 1 • - обозначение характерных точек границ

# Схема расположения границ публичного сервитута объекта

Лист № 7



Масштаб 1:5000

Используемые условные знаки и обозначения:

- |                                       |   |
|---------------------------------------|---|
| №1                                    | - номер опоры   |
| <span style="color: red;">—</span>    | - граница публичного сервитута                            |
| <span style="color: blue;">—</span>   | - граница кадастрового деления                            |
| <span style="color: purple;">—</span> | - граница населенного пункта, муниципального образования  |
| <span style="color: green;">—</span>  | - граница земельного участка, имеющегося в ЕГРН           |
| <span style="color: brown;">—</span>  | - граница ОКС, имеющаяся в ЕГРН                           |
| <span style="color: black;">—</span>  | - граница охранной зоны, имеющейся в ЕГРН                 |
| 74:07:0202118:34                      | - кадастровый номер земельного участка, имеющегося в ЕГРН |
| 74:07:0202118                         | - номер кадастрового квартала                             |
| 1 •                                   | - обозначение характерных точек границ                    |



# Схема расположения границ публичного сервитута объекта



Масштаб 1:5000

Используемые условные знаки и обозначения:

№1

- номер опоры
- граница публичного сервитута
- граница кадастрового деления
- граница населенного пункта, муниципального образования
- граница земельного участка, имеющегося в ЕГРН
- граница ОКС, имеющаяся в ЕГРН
- граница охранной зоны, имеющейся в ЕГРН
- 74:07:0202118:34 - кадастровый номер земельного участка, имеющегося в ЕГРН
- 74:07:0202118 - номер кадастрового квартала
- 1 • - обозначение характерных точек границ



# Схема расположения границ публичного сервитута объекта



Масштаб 1:5000

Используемые условные знаки и обозначения:

№1

- номер опоры
- граница публичного сервитута
- граница кадастрового деления
- граница населенного пункта, муниципального образования
- граница земельного участка, имеющегося в ЕГРН
- граница ОКС, имеющаяся в ЕГРН
- граница охранной зоны, имеющейся в ЕГРН
- кадастровый номер земельного участка, имеющегося в ЕГРН
- номер кадастрового квартала
- обозначение характерных точек границ



# Схема расположения границ публичного сервитута объекта

Лист № 10



Масштаб 1:5000

Используемые условные знаки и обозначения:

№1

- номер опоры

— - граница публичного сервитута

— - граница кадастрового деления

— - граница населенного пункта, муниципального образования

— - граница земельного участка, имеющегося в ЕГРН

— - граница ОКС, имеющаяся в ЕГРН

— - граница охранной зоны, имеющейся в ЕГРН

74:07:0202118:34 - кадастровый номер земельного участка, имеющегося в ЕГРН

74:07:0202118

- номер кадастрового квартала

1 •

- обозначение характерных точек границ

# Схема расположения границ публичного сервитута объекта

Лист № 11



Масштаб 1:5000

Используемые условные знаки и обозначения:

№1

- номер опоры

— - граница публичного сервитута

— - граница кадастрового деления

— - граница населенного пункта, муниципального образования

— - граница земельного участка, имеющегося в ЕГРН

— - граница ОКС, имеющаяся в ЕГРН

— - граница охранной зоны, имеющейся в ЕГРН

74:07:0202118:34 - кадастровый номер земельного участка, имеющегося в ЕГРН

34

74:07:0202118 - номер кадастрового квартала

1 •

- обозначение характерных точек границ



# Схема расположения границ публичного сервитута объекта



Используемые условные знаки и обозначения:

№1

- номер опоры

- граница публичного сервитута

- граница кадастрового деления

- граница населенного пункта, муниципального образования

- граница земельного участка, имеющегося в ЕГРН

- граница ОКС, имеющаяся в ЕГРН

- граница охранной зоны, имеющейся в ЕГРН

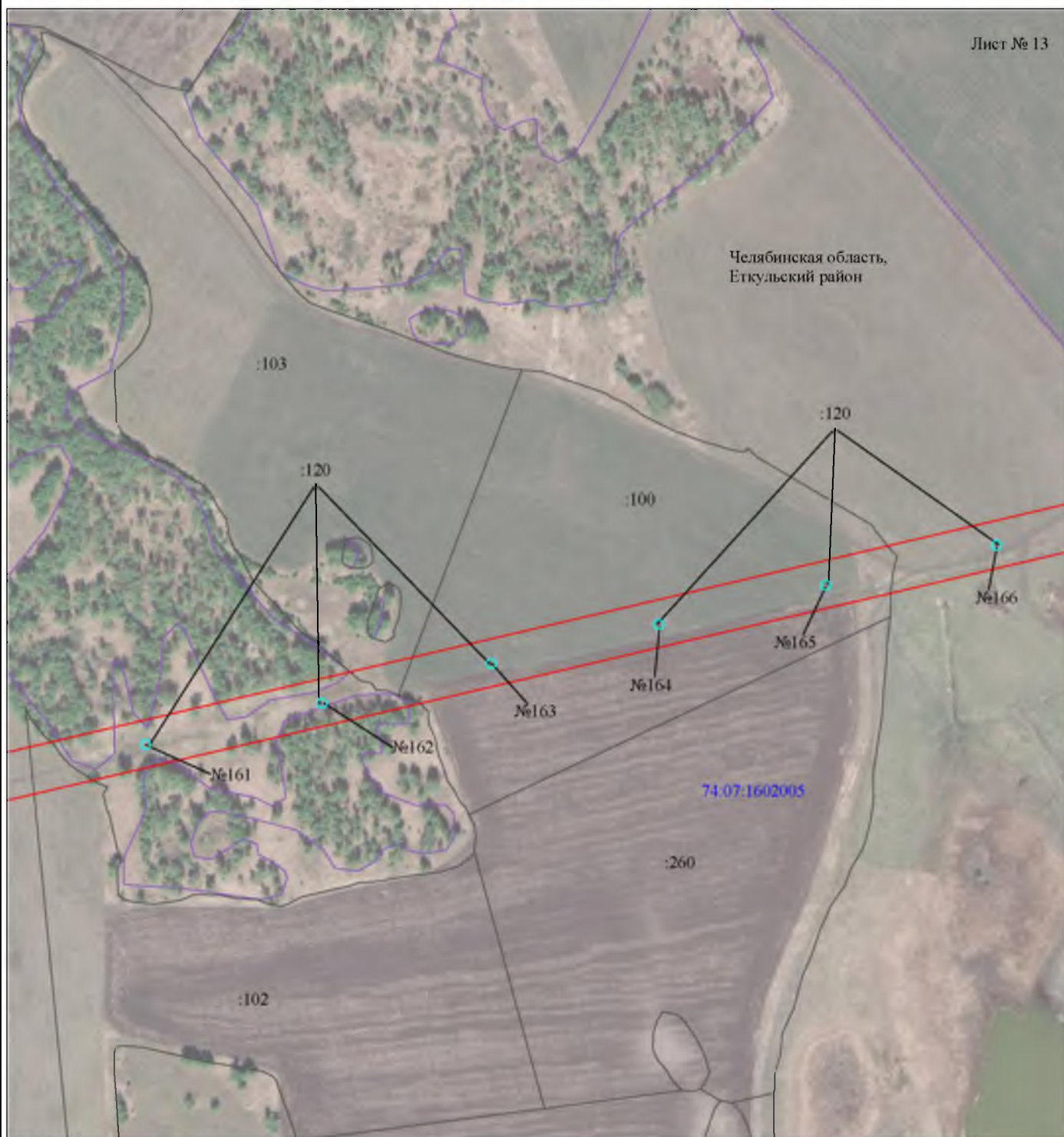
74:07:0202118:34 - кадастровый номер земельного участка, имеющегося в ЕГРН

74:07:0202118 - номер кадастрового квартала

1 • - обозначение характерных точек границ

# Схема расположения границ публичного сервитута объекта

Лист № 13



Масштаб 1:5000

Используемые условные знаки и обозначения:

№1

- номер опоры
- граница публичного сервитута
- граница кадастрового деления
- граница населенного пункта, муниципального образования
- граница земельного участка, имеющегося в ЕГРН
- граница ОКС, имеющаяся в ЕГРН
- граница охранной зоны, имеющейся в ЕГРН
- 74:07:0202118:34 - кадастровый номер земельного участка, имеющегося в ЕГРН
- 74:07:0202118 - номер кадастрового квартала
- 1 • - обозначение характерных точек границ



# Схема расположения границ публичного сервитута объекта



Масштаб 1:5000

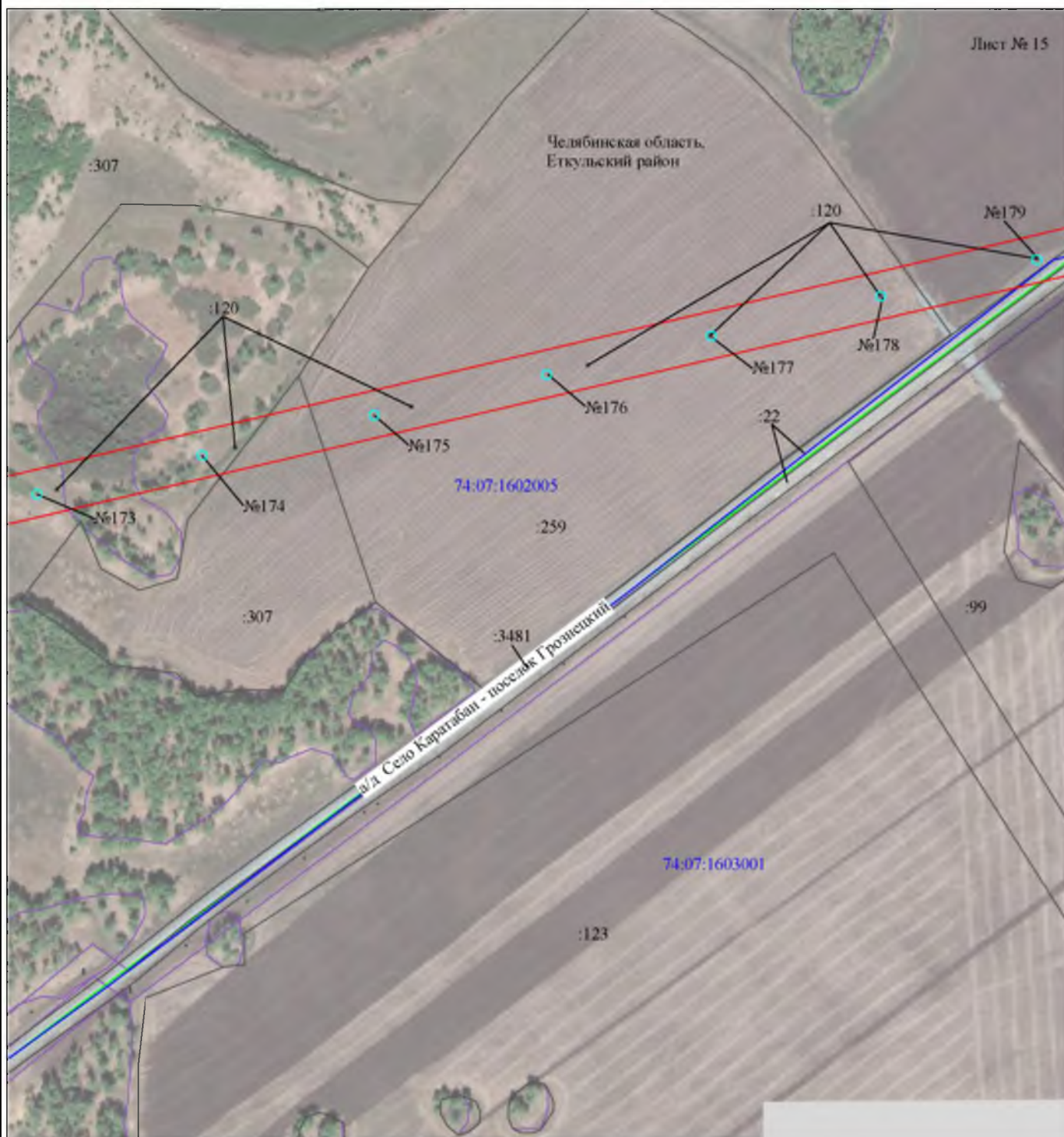
Используемые условные знаки и обозначения:

- |                                       |   |
|---------------------------------------|---|
| №1                                    | - номер опоры   |
| <span style="color: red;">—</span>    | - граница публичного сервитута                            |
| <span style="color: blue;">—</span>   | - граница кадастрового деления                            |
| <span style="color: purple;">—</span> | - граница населенного пункта, муниципального образования  |
| <span style="color: green;">—</span>  | - граница земельного участка, имеющегося в ЕГРН           |
| <span style="color: brown;">—</span>  | - граница ОКС, имеющаяся в ЕГРН                           |
| <span style="color: grey;">—</span>   | - граница охранной зоны, имеющейся в ЕГРН                 |
| 74:07:0202118:34                      | - кадастровый номер земельного участка, имеющегося в ЕГРН |
| 74:07:0202118                         | - номер кадастрового квартала                             |
| 1 •                                   | - обозначение характерных точек границ                    |



# Схема расположения границ публичного сервитута объекта

Лист № 15



Масштаб 1:5000

Используемые условные знаки и обозначения:

№1

- номер опоры

— - граница публичного сервитута

— - граница кадастрового деления

— - граница населенного пункта, муниципального образования

— - граница земельного участка, имеющегося в ЕГРН

— - граница ОКС, имеющаяся в ЕГРН

— - граница охранной зоны, имеющейся в ЕГРН

74:07:0202118:34 - кадастровый номер земельного участка, имеющегося в ЕГРН

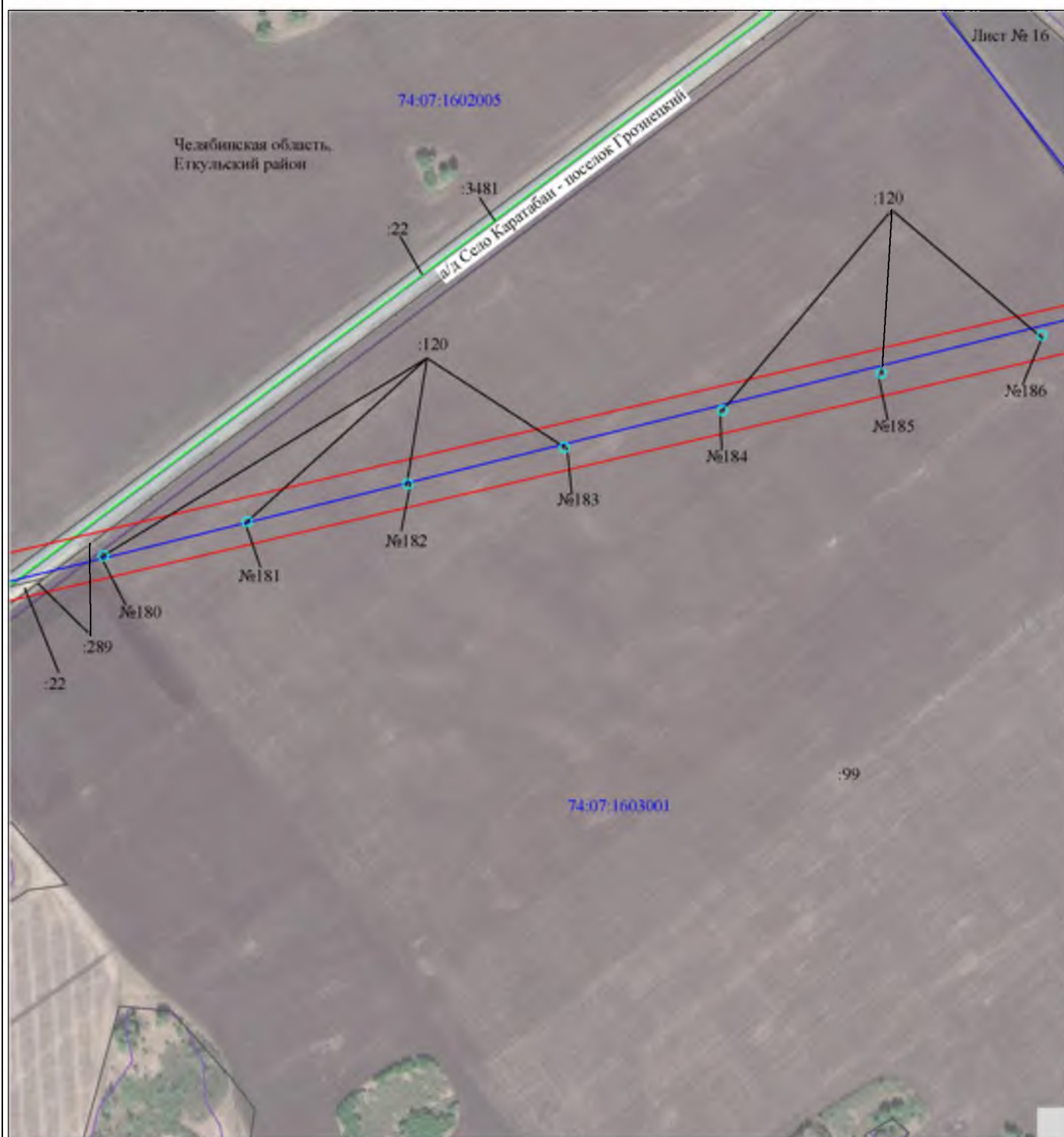
74:07:0202118

- номер кадастрового квартала

1 •

- обозначение характерных точек границ

# Схема расположения границ публичного сервитута объекта



Масштаб 1:5000

Используемые условные знаки и обозначения:

№1

- номер опоры

— - граница публичного сервитута

— - граница кадастрового деления

— - граница населенного пункта, муниципального образования

— - граница земельного участка, имеющегося в ЕГРН

— - граница ОКС, имеющаяся в ЕГРН

— - граница охранной зоны, имеющейся в ЕГРН

74:07:0202118:34 - кадастровый номер земельного участка, имеющегося в ЕГРН

74

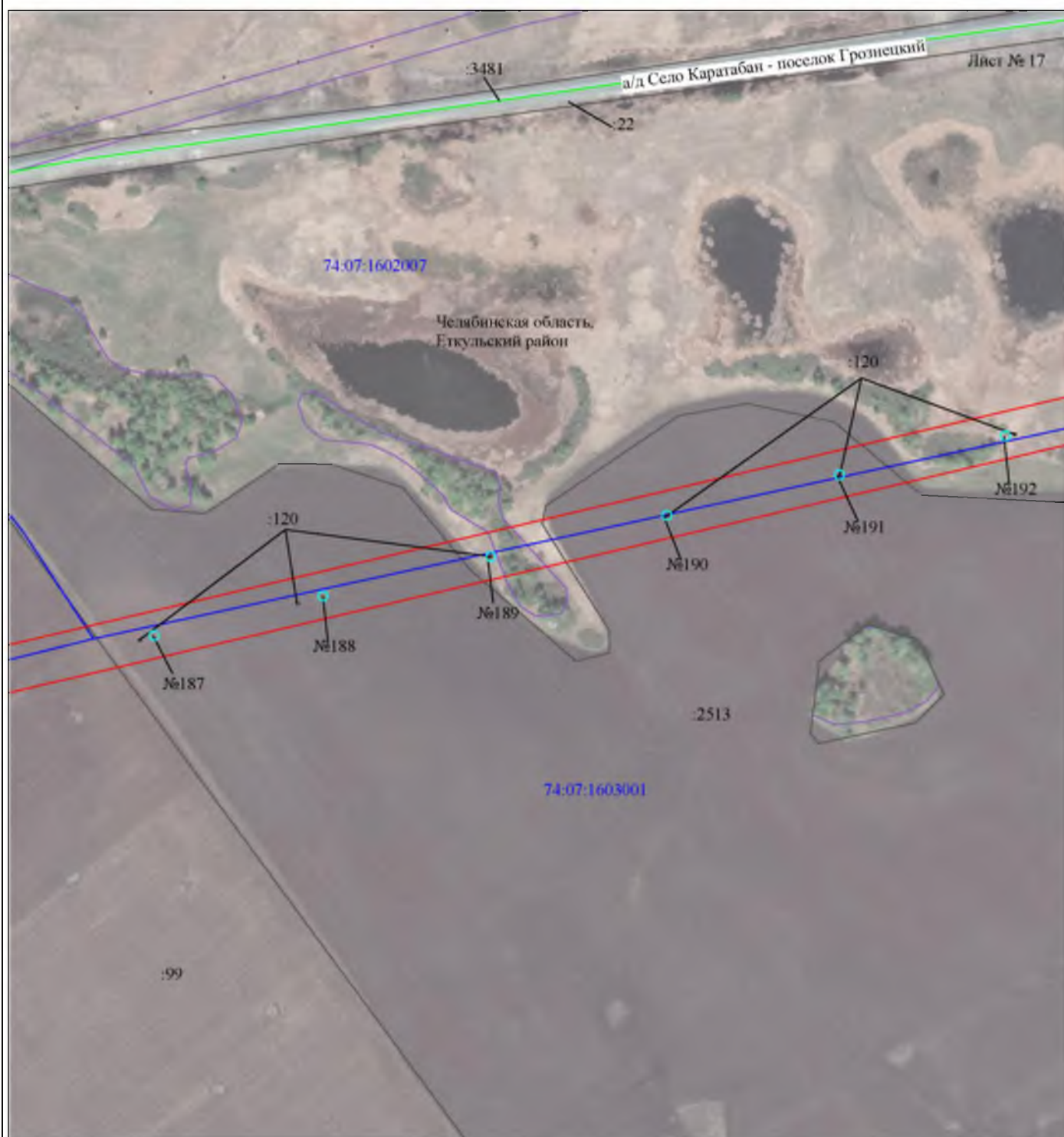
74:07:0202118 - номер кадастрового квартала

1 •

- обозначение характерных точек границ



## Схема расположения границ публичного сервитута объекта



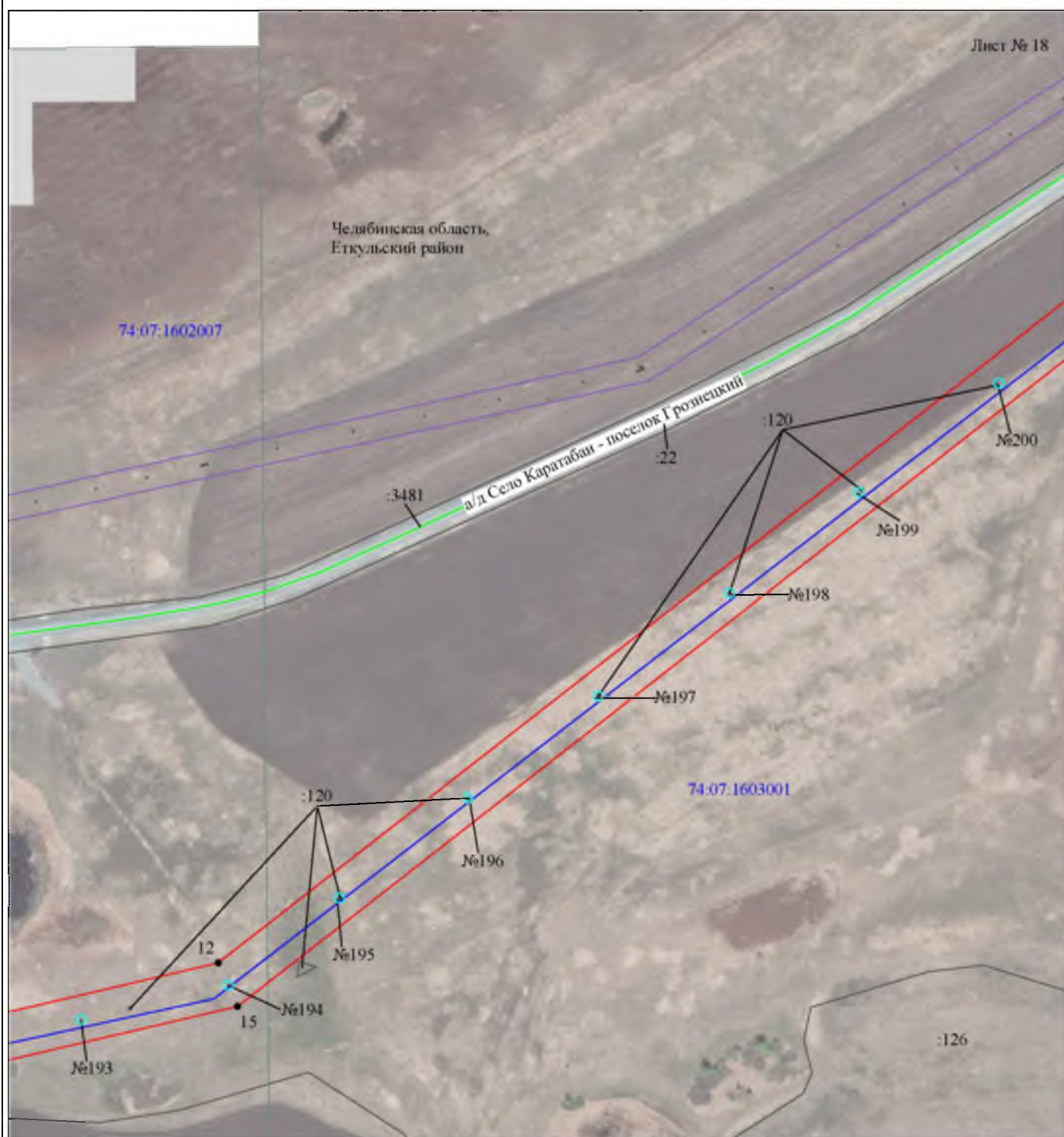
Масштаб 1:5000

Используемые условные знаки и обозначения:

- |                                       |   |
|---------------------------------------|---|
| №1                                    | - номер опоры   |
| <span style="color: red;">—</span>    | - граница публичного сервитута                            |
| <span style="color: blue;">—</span>   | - граница кадастрового деления                            |
| <span style="color: purple;">—</span> | - граница населенного пункта, муниципального образования  |
| <span style="color: green;">—</span>  | - граница земельного участка, имеющегося в ЕГРН           |
| <span style="color: brown;">—</span>  | - граница ОКС, имеющаяся в ЕГРН                           |
| <span style="color: grey;">—</span>   | - граница охранной зоны, имеющейся в ЕГРН                 |
| 74:07:0202118:34                      | - кадастровый номер земельного участка, имеющегося в ЕГРН |
| 74:07:0202118                         | - номер кадастрового квартала                             |
| 1 •                                   | - обозначение характерных точек границ                    |



# Схема расположения границ публичного сервитута объекта

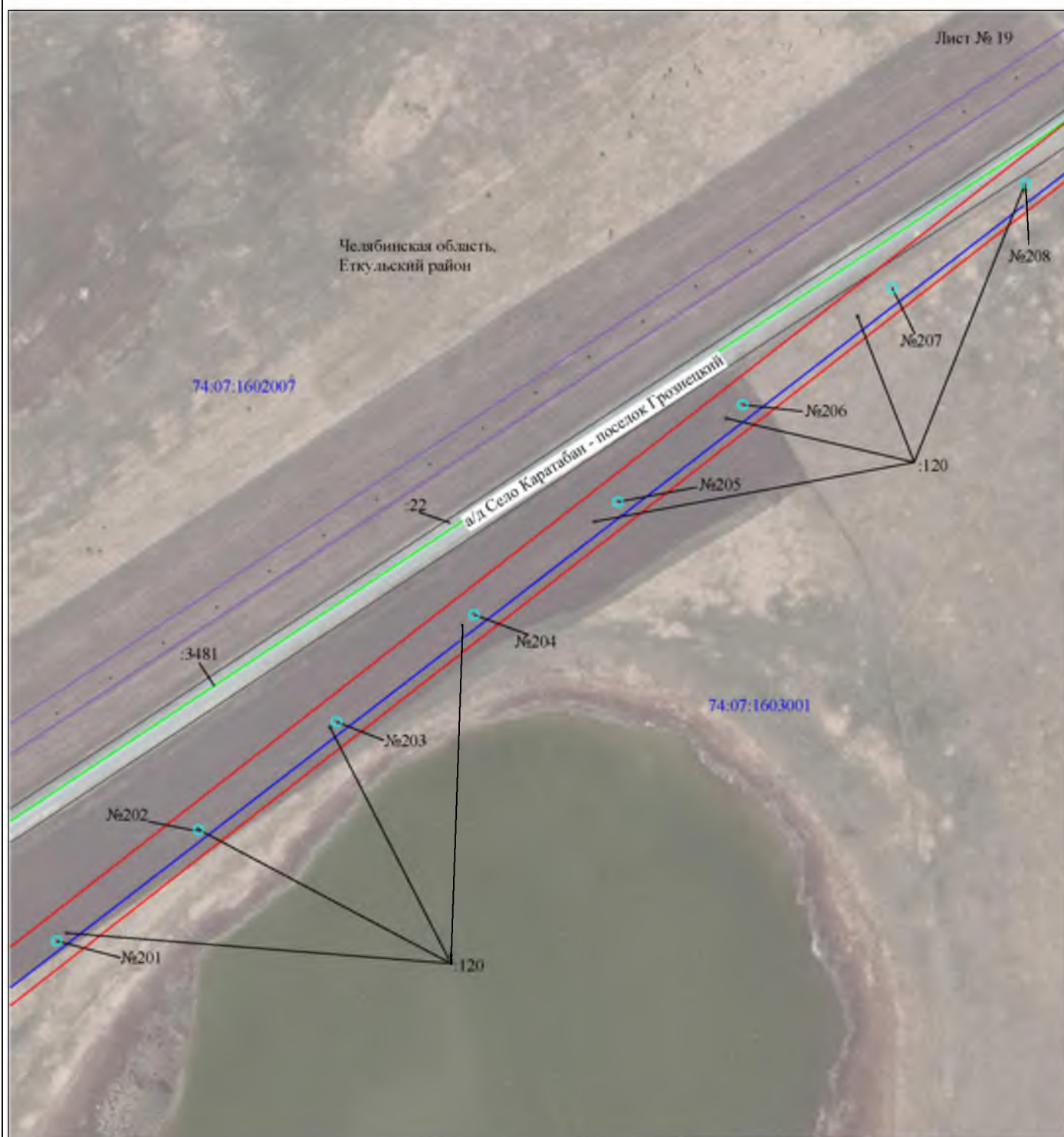


Масштаб 1:5000

Используемые условные знаки и обозначения:

- |                                       |   |
|---------------------------------------|---|
| №1                                    | - номер опоры   |
| <span style="color: red;">—</span>    | - граница публичного сервитута                            |
| <span style="color: blue;">—</span>   | - граница кадастрового деления                            |
| <span style="color: purple;">—</span> | - граница населенного пункта, муниципального образования  |
| <span style="color: green;">—</span>  | - граница земельного участка, имеющегося в ЕГРН           |
| <span style="color: black;">—</span>  | - граница ОКС, имеющаяся в ЕГРН                           |
| <span style="color: black;">—</span>  | - граница охранной зоны, имеющейся в ЕГРН                 |
| 74:07:0202118:34                      | - кадастровый номер земельного участка, имеющегося в ЕГРН |
| 74:07:0202118                         | - номер кадастрового квартала                             |
| 1 •                                   | - обозначение характерных точек границ                    |

# Схема расположения границ публичного сервитута объекта



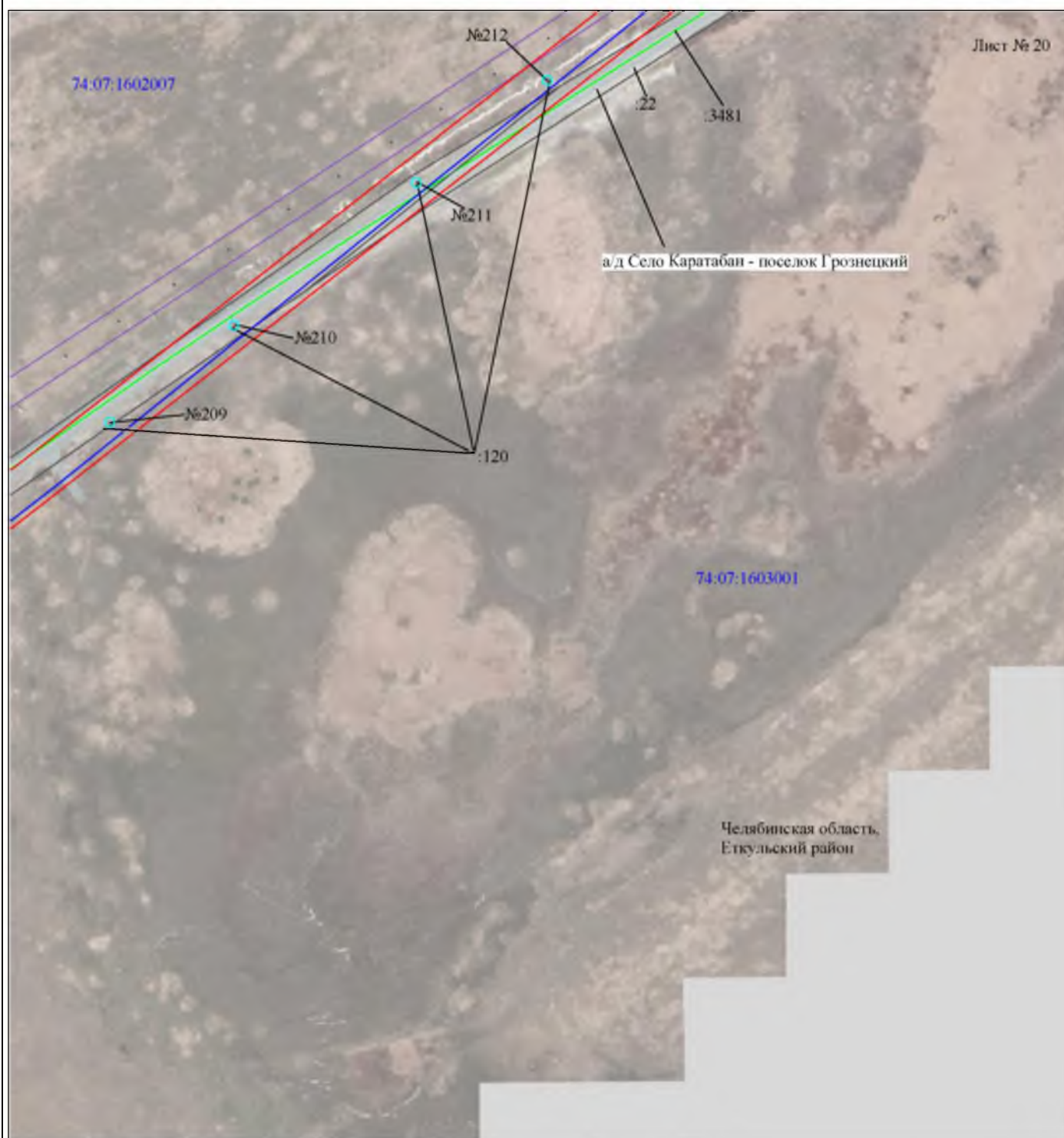
Масштаб 1:5000

Используемые условные знаки и обозначения:

- |  |   |
|--|---|
| №1                                     | - номер опоры   |
| <span style="color: red;">—</span>     | - граница публичного сервитута                            |
| <span style="color: blue;">—</span>    | - граница кадастрового деления                            |
| <span style="color: purple;">—</span>  | - граница населенного пункта, муниципального образования  |
| <span style="color: green;">—</span>   | - граница земельного участка, имеющегося в ЕГРН           |
| <span style="color: cyan;">—</span>    | - граница ОКС, имеющаяся в ЕГРН                           |
| <span style="color: magenta;">—</span> | - граница охранной зоны, имеющейся в ЕГРН                 |
| 74:07:0202118:34                       | - кадастровый номер земельного участка, имеющегося в ЕГРН |
| 74:07:0202118                          | - номер кадастрового квартала                             |
| 1 •                                    | - обозначение характерных точек границ                    |



# Схема расположения границ публичного сервитута объекта



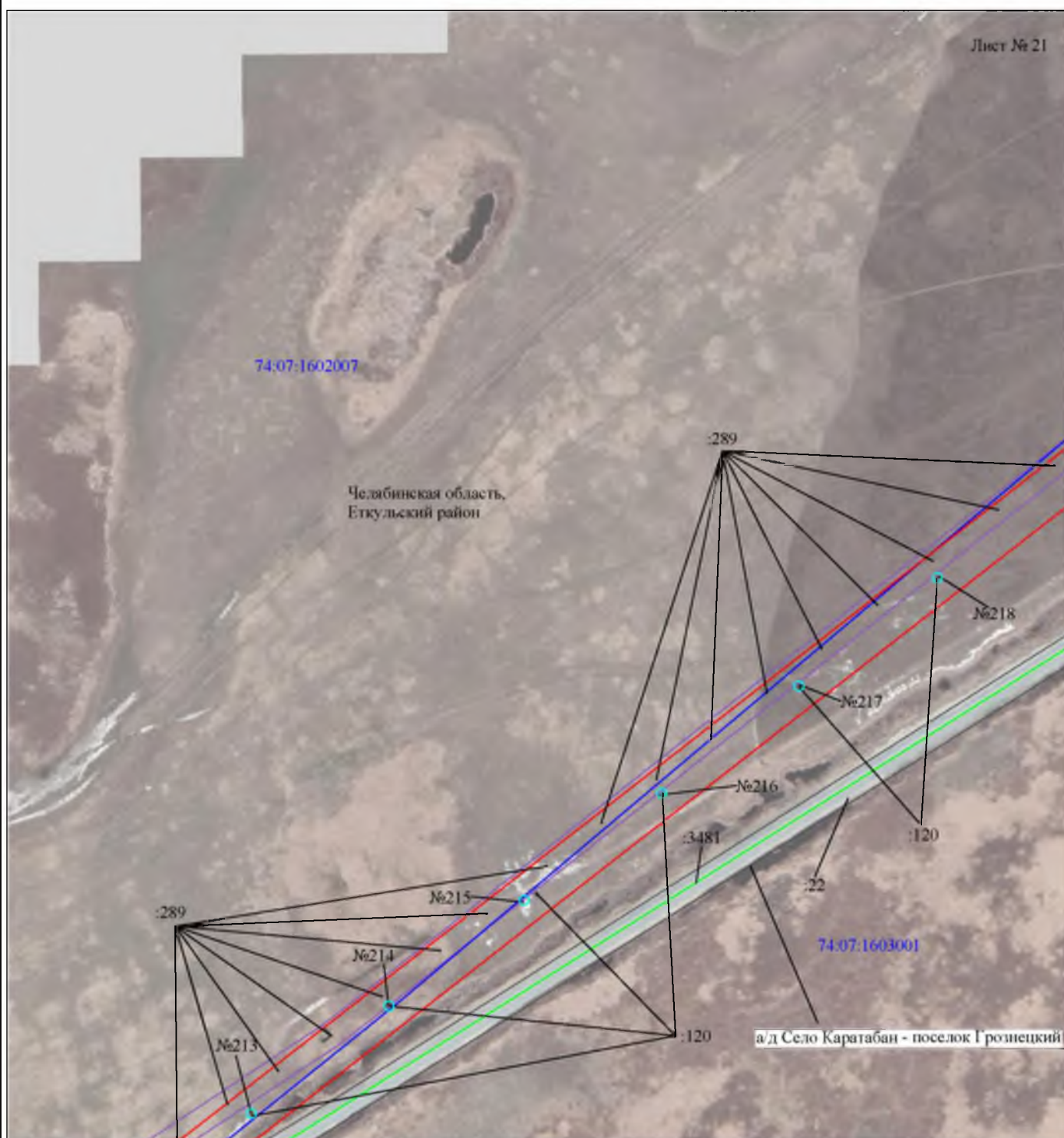
Масштаб 1:5000

Используемые условные знаки и обозначения:

- |  |   |
|--|---|
| №1                                       | - номер опоры   |
| <span style="color: red;">—</span>       | - граница публичного сервитута                            |
| <span style="color: blue;">—</span>      | - граница кадастрового деления                            |
| <span style="color: purple;">—</span>    | - граница населенного пункта, муниципального образования  |
| <span style="color: green;">—</span>     | - граница земельного участка, имеющегося в ЕГРН           |
| <span style="color: lightblue;">—</span> | - граница ОКС, имеющаяся в ЕГРН                           |
| <span style="color: lightblue;">—</span> | - граница охранной зоны, имеющейся в ЕГРН                 |
| 74:07:0202118:34                         | - кадастровый номер земельного участка, имеющегося в ЕГРН |
| 74:07:0202118                            | - номер кадастрового квартала                             |
| 1 •                                      | - обозначение характерных точек границ                    |

# Схема расположения границ публичного сервитута объекта

Лист № 21



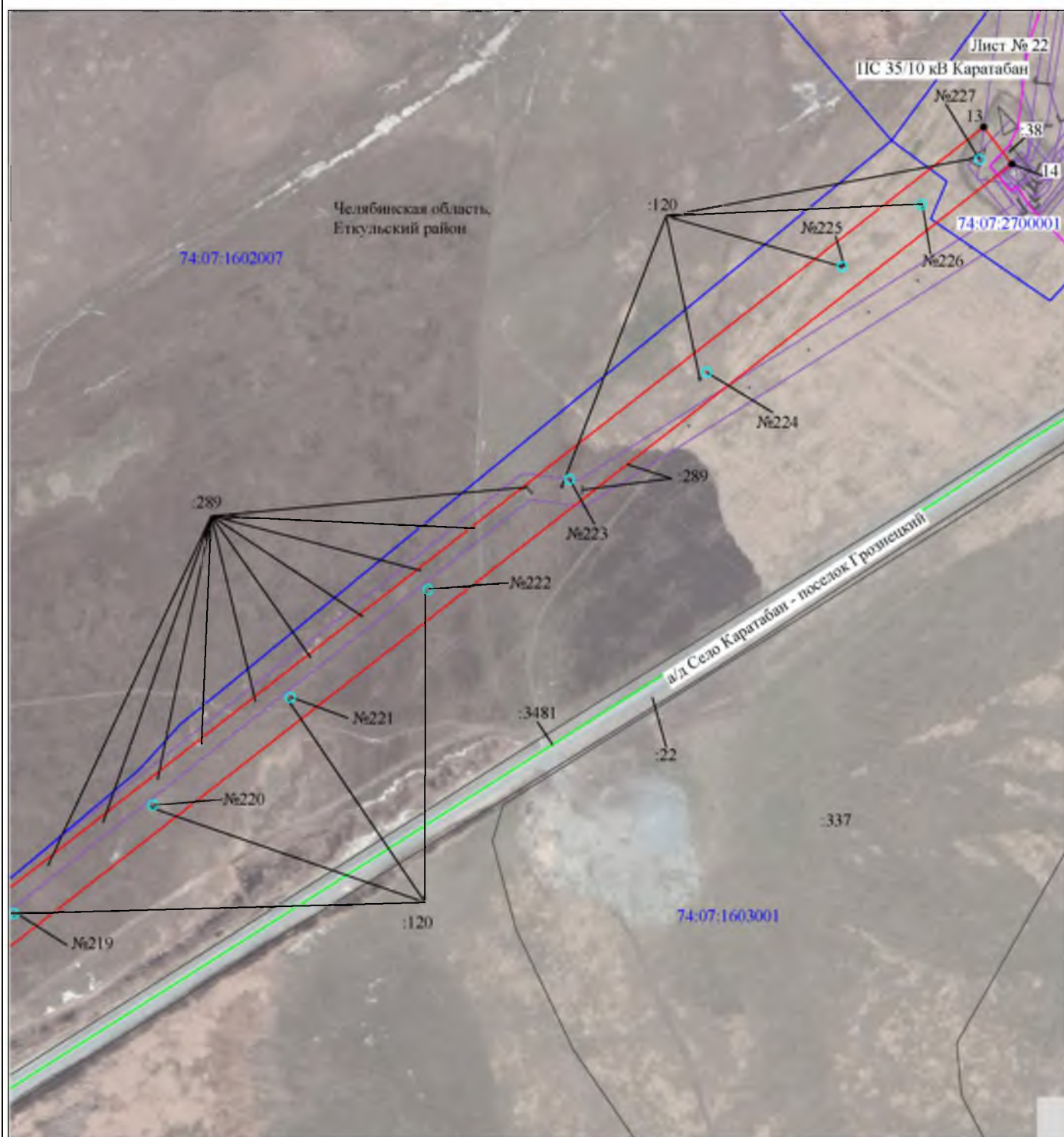
Масштаб 1:5000

Используемые условные знаки и обозначения:

- |   |   |
|---|---|
| №1  | - номер опоры   |
| <span style="color: red;">—</span>        | - граница публичного сервитута                            |
| <span style="color: blue;">—</span>       | - граница кадастрового деления                            |
| <span style="color: purple;">—</span>     | - граница населенного пункта, муниципального образования  |
| <span style="color: green;">—</span>      | - граница земельного участка, имеющегося в ЕГРН           |
| <span style="color: lightgreen;">—</span> | - граница ОКС, имеющаяся в ЕГРН                           |
| <span style="color: lightblue;">—</span>  | - граница охранной зоны, имеющейся в ЕГРН                 |
| 74:07:0202118:34                          | - кадастровый номер земельного участка, имеющегося в ЕГРН |
| 74:07:0202118                             | - номер кадастрового квартала                             |
| 1 •                                       | - обозначение характерных точек границ                    |



# Схема расположения границ публичного сервитута объекта



Масштаб 1:5000

Используемые условные знаки и обозначения:

- |                                       |   |
|---------------------------------------|---|
| №1                                    | - номер опоры   |
| <span style="color: red;">—</span>    | - граница публичного сервитута                            |
| <span style="color: blue;">—</span>   | - граница кадастрового деления                            |
| <span style="color: purple;">—</span> | - граница населенного пункта, муниципального образования  |
| <span style="color: green;">—</span>  | - граница земельного участка, имеющегося в ЕГРН           |
| <span style="color: black;">—</span>  | - граница ОКС, имеющаяся в ЕГРН                           |
| <span style="color: black;">—</span>  | - граница охранной зоны, имеющейся в ЕГРН                 |
| 74:07:0202118:34                      | - кадастровый номер земельного участка, имеющегося в ЕГРН |
| 74:07:0202118                         | - номер кадастрового квартала                             |
| 1 •                                   | - обозначение характерных точек границ                    |