

ОПИСАНИЕ МЕСТОПОЛОЖЕНИЯ ГРАНИЦ

Публичный сервитут для использования земель и земельных участков в целях строительства и эксплуатации объекта
сооружения - Газ. сети ЕПЗ. Инвентарный номер 5549

(наименование объекта, местоположение границ которого описано (далее - объект)

Раздел 1

Сведения об объекте		
№ п/п	Характеристики объекта	Описание характеристик
1	2	3
1	Местоположение объекта	Челябинская область, Еткульский р-н, от точки врезки в существующий газопровод высокого давления d=219 на территории АГРС Еманжелинского мехзавода до ГРП №11 с.Еманжелинка; от ГРП №11 до ГРП №13, до котельной Еманжелинской птицефабрики, до АВМ; от ГРП №13 до убойного цеха; от ГРП №11 до очистных сооружений
2	Площадь объекта ± величина погрешности определения площади ($P \pm \Delta P$), м²	29883 ± 61
3	Иные характеристики объекта	1. Публичный сервитут сроком на 49 лет устанавливаемый в целях эксплуатации объекта газоснабжения местного значения 2. Газ. сети ЕПЗ. Инвентарный номер 5549

Раздел 2

Сведения о местоположении границ объекта					
1. Система координат МСК-74, зона 2					
2. Сведения о характерных точках границ объекта					
Обозначение характерных точек границ	Координаты, м		Метод определения координат характерной точки	Средняя квадратическая погрешность положения характерной точки (Mt), м	Описание обозначения точки на местности (при наличии)
	X	Y			
1	2	3	4	5	6
1	563079.14	2311866.14	Картометрический метод	0.1	-
2	563085.20	2311865.08	Картометрический метод	0.1	-
3	563089.88	2311859.38	Картометрический метод	0.1	-
4	563162.29	2311756.09	Картометрический метод	0.1	-
5	563167.93	2311758.70	Картометрический метод	0.1	-
6	563168.45	2311758.86	Картометрический метод	0.1	-
7	563172.72	2311759.56	Картометрический метод	0.1	-
8	563177.67	2311760.41	Картометрический метод	0.1	-
9	563426.02	2311803.52	Картометрический метод	0.1	-
10	563427.71	2311799.75	Картометрический метод	0.1	-
11	563178.35	2311756.47	Картометрический метод	0.1	-
12	563173.39	2311755.62	Картометрический метод	0.1	-
13	563169.36	2311754.96	Картометрический метод	0.1	-
14	563162.45	2311751.76	Картометрический метод	0.1	-
15	563161.61	2311751.58	Картометрический метод	0.1	-
16	563160.61	2311751.85	Картометрический метод	0.1	-
17	563159.97	2311752.43	Картометрический метод	0.1	-
18	563086.74	2311856.90	Картометрический метод	0.1	-
1	563079.14	2311866.14	Картометрический метод	0.1	-
					-
19	564899.66	2317706.45	Картометрический метод	0.1	-

Сведения о местоположении границ объекта					
1. Система координат МСК-74, зона 2					
2. Сведения о характерных точках границ объекта					
Обозначение характерных точек границ	Координаты, м		Метод определения координат характерной точки	Средняя квадратическая погрешность положения характерной точки (M _t), м	Описание обозначения точки на местности (при наличии)
	X	Y			
20	564882.80	2317704.55	Картометрический метод	0.1	-
21	564881.41	2317703.87	Картометрический метод	0.1	-
22	564881.03	2317702.44	Картометрический метод	0.1	-
23	564882.53	2317678.77	Картометрический метод	0.1	-
24	564883.88	2317676.81	Картометрический метод	0.1	-
25	564884.80	2317668.99	Картометрический метод	0.1	-
26	564885.20	2317668.00	Картометрический метод	0.1	-
27	564896.32	2317653.63	Картометрический метод	0.1	-
28	564897.14	2317652.82	Картометрический метод	0.1	-
29	564925.29	2317617.13	Картометрический метод	0.1	-
30	564931.95	2317602.12	Картометрический метод	0.1	-
31	564928.93	2317590.76	Картометрический метод	0.1	-
32	564928.72	2317589.23	Картометрический метод	0.1	-
33	564929.72	2317587.50	Картометрический метод	0.1	-
34	564930.63	2317587.23	Картометрический метод	0.1	-
35	564950.06	2317586.29	Картометрический метод	0.1	-
36	564964.21	2317586.85	Картометрический метод	0.1	-
37	564989.34	2317600.27	Картометрический метод	0.1	-
38	565062.82	2317480.31	Картометрический метод	0.1	-
39	565083.05	2317444.44	Картометрический метод	0.1	-
40	565083.72	2317443.77	Картометрический метод	0.1	-
41	565084.04	2317401.72	Картометрический метод	0.1	-
42	565084.05	2317355.92	Картометрический метод	0.1	-
43	565084.53	2317344.41	Картометрический метод	0.1	-
44	565084.80	2317343.49	Картометрический метод	0.1	-
45	565085.91	2317342.59	Картометрический метод	0.1	-
46	565114.48	2317333.27	Картометрический метод	0.1	-
47	565107.92	2317314.31	Картометрический метод	0.1	-
48	565080.75	2317238.78	Картометрический метод	0.1	-
49	565066.00	2317198.14	Картометрический метод	0.1	-
50	565060.29	2317181.30	Картометрический метод	0.1	-
51	565048.62	2317149.64	Картометрический метод	0.1	-
52	564987.83	2316984.34	Картометрический метод	0.1	-
53	564916.22	2316800.36	Картометрический метод	0.1	-
54	564910.49	2316785.77	Картометрический метод	0.1	-
55	564902.58	2316765.36	Картометрический метод	0.1	-
56	564900.91	2316752.12	Картометрический метод	0.1	-
57	564901.18	2316751.12	Картометрический метод	0.1	-
58	564901.91	2316750.39	Картометрический метод	0.1	-
59	564911.75	2316744.85	Картометрический метод	0.1	-
60	564926.06	2316737.44	Картометрический метод	0.1	-
61	564971.42	2316719.68	Картометрический метод	0.1	-
62	564974.25	2316718.89	Картометрический метод	0.1	-
63	565032.90	2316678.62	Картометрический метод	0.1	-
64	565268.61	2316518.77	Картометрический метод	0.1	-
65	565295.53	2316499.98	Картометрический метод	0.1	-
66	565325.20	2316475.53	Картометрический метод	0.1	-

Сведения о местоположении границ объекта					
1. Система координат МСК-74, зона 2					
2. Сведения о характерных точках границ объекта					
Обозначение характерных точек границ	Координаты, м		Метод определения координат характерной точки	Средняя квадратическая погрешность положения характерной точки (M _t), м	Описание обозначения точки на местности (при наличии)
	X	Y			
67	565339.83	2316460.03	Картометрический метод	0.1	-
68	565359.80	2316428.53	Картометрический метод	0.1	-
69	565378.76	2316390.85	Картометрический метод	0.1	-
70	565401.71	2316335.09	Картометрический метод	0.1	-
71	565417.37	2316305.25	Картометрический метод	0.1	-
72	565423.56	2316296.92	Картометрический метод	0.1	-
73	565449.54	2316266.53	Картометрический метод	0.1	-
74	565849.56	2315850.85	Картометрический метод	0.1	-
75	566022.96	2315678.07	Картометрический метод	0.1	-
76	566029.64	2315670.95	Картометрический метод	0.1	-
77	566043.70	2315667.55	Картометрический метод	0.1	-
78	566063.02	2315664.67	Картометрический метод	0.1	-
79	566077.83	2315661.53	Картометрический метод	0.1	-
80	566080.95	2315646.01	Картометрический метод	0.1	-
81	566095.81	2315524.80	Картометрический метод	0.1	-
82	566099.23	2315497.07	Картометрический метод	0.1	-
83	566100.22	2315495.59	Картометрический метод	0.1	-
84	566101.48	2315495.34	Картометрический метод	0.1	-
85	566299.75	2315522.07	Картометрический метод	0.1	-
86	566299.18	2315507.24	Картометрический метод	0.1	-
87	566289.38	2314800.66	Картометрический метод	0.1	-
88	566288.30	2314761.33	Картометрический метод	0.1	-
89	566252.98	2314761.15	Картометрический метод	0.1	-
90	565950.91	2314763.99	Картометрический метод	0.1	-
91	565930.48	2314762.44	Картометрический метод	0.1	-
92	565789.77	2314679.89	Картометрический метод	0.1	-
93	565640.60	2314595.16	Картометрический метод	0.1	-
94	565505.01	2314517.38	Картометрический метод	0.1	-
95	565494.04	2314511.05	Картометрический метод	0.1	-
96	565492.17	2314509.79	Картометрический метод	0.1	-
97	565491.11	2314508.70	Картометрический метод	0.1	-
98	565490.27	2314507.43	Картометрический метод	0.1	-
99	565489.45	2314505.35	Картометрический метод	0.1	-
100	565418.30	2314198.99	Картометрический метод	0.1	-
101	565415.79	2314183.64	Картометрический метод	0.1	-
102	565349.13	2313875.83	Картометрический метод	0.1	-
103	565346.80	2313860.63	Картометрический метод	0.1	-
104	565342.27	2313826.83	Картометрический метод	0.1	-
105	565348.33	2313791.52	Картометрический метод	0.1	-
106	565353.87	2313755.33	Картометрический метод	0.1	-
107	565361.13	2313705.97	Картометрический метод	0.1	-
108	565362.59	2313684.80	Картометрический метод	0.1	-
109	565365.03	2313647.59	Картометрический метод	0.1	-
110	565369.37	2313608.20	Картометрический метод	0.1	-
111	565374.17	2313573.45	Картометрический метод	0.1	-
112	565375.38	2313547.32	Картометрический метод	0.1	-
113	565375.65	2313546.41	Картометрический метод	0.1	-

Сведения о местоположении границ объекта					
1. Система координат МСК-74, зона 2					
2. Сведения о характерных точках границ объекта					
Обозначение характерных точек границ	Координаты, м		Метод определения координат характерной точки	Средняя квадратическая погрешность положения характерной точки (M _t), м	Описание обозначения точки на местности (при наличии)
	X	Y			
114	565375.41	2313545.50	Картометрический метод	0.1	-
115	565375.40	2313499.39	Картометрический метод	0.1	-
116	565375.41	2313499.29	Картометрический метод	0.1	-
117	565375.70	2313497.85	Картометрический метод	0.1	-
118	565375.77	2313497.67	Картометрический метод	0.1	-
119	565375.87	2313497.47	Картометрический метод	0.1	-
120	565376.48	2313496.59	Картометрический метод	0.1	-
121	565377.55	2313495.73	Картометрический метод	0.1	-
122	565377.85	2313495.58	Картометрический метод	0.1	-
123	565378.93	2313495.25	Картометрический метод	0.1	-
124	565379.27	2313495.21	Картометрический метод	0.1	-
125	565379.43	2313495.20	Картометрический метод	0.1	-
126	565379.68	2313495.19	Картометрический метод	0.1	-
127	565379.89	2313495.20	Картометрический метод	0.1	-
128	565501.26	2313488.05	Картометрический метод	0.1	-
129	565541.92	2313486.85	Картометрический метод	0.1	-
130	565541.60	2313488.28	Картометрический метод	0.1	-
131	565540.87	2313489.01	Картометрический метод	0.1	-
132	565540.00	2313489.27	Картометрический метод	0.1	-
133	565529.18	2313489.98	Картометрический метод	0.1	-
134	565380.00	2313499.20	Картометрический метод	0.1	-
135	565379.87	2313499.21	Картометрический метод	0.1	-
136	565379.72	2313499.20	Картометрический метод	0.1	-
137	565379.63	2313499.19	Картометрический метод	0.1	-
138	565379.54	2313499.20	Картометрический метод	0.1	-
139	565379.44	2313499.28	Картометрический метод	0.1	-
140	565379.41	2313499.36	Картометрический метод	0.1	-
141	565379.40	2313499.44	Картометрический метод	0.1	-
142	565379.41	2313545.50	Картометрический метод	0.1	-
143	565379.14	2313546.50	Картометрический метод	0.1	-
144	565379.38	2313547.51	Картометрический метод	0.1	-
145	565378.14	2313573.91	Картометрический метод	0.1	-
146	565373.34	2313608.72	Картометрический метод	0.1	-
147	565369.02	2313647.98	Картометрический метод	0.1	-
148	565366.58	2313685.07	Картометрический метод	0.1	-
149	565365.10	2313706.48	Картометрический метод	0.1	-
150	565357.83	2313755.92	Картометрический метод	0.1	-
151	565352.28	2313792.14	Картометрический метод	0.1	-
152	565346.29	2313826.87	Картометрический метод	0.1	-
153	565350.76	2313860.08	Картометрический метод	0.1	-
154	565353.06	2313875.04	Картометрический метод	0.1	-
155	565419.71	2314182.84	Картометрический метод	0.1	-
156	565422.24	2314198.27	Картометрический метод	0.1	-
157	565493.33	2314504.39	Картометрический метод	0.1	-
158	565494.02	2314505.91	Картометрический метод	0.1	-
159	565494.54	2314506.53	Картометрический метод	0.1	-
160	565495.95	2314507.54	Картометрический метод	0.1	-

Сведения о местоположении границ объекта					
1. Система координат МСК-74, зона 2					
2. Сведения о характерных точках границ объекта					
Обозначение характерных точек границ	Координаты, м		Метод определения координат характерной точки	Средняя квадратическая погрешность положения характерной точки (Mt), м	Описание обозначения точки на местности (при наличии)
	X	Y			
161	565507.00	2314513.91	Картометрический метод	0.1	-
162	565642.59	2314591.69	Картометрический метод	0.1	-
163	565791.76	2314676.42	Картометрический метод	0.1	-
164	565931.24	2314758.49	Картометрический метод	0.1	-
165	565950.95	2314759.99	Картометрический метод	0.1	-
166	566252.97	2314757.15	Картометрический метод	0.1	-
167	566290.25	2314757.34	Картометрический метод	0.1	-
168	566291.78	2314757.94	Картометрический метод	0.1	-
169	566292.24	2314759.28	Картометрический метод	0.1	-
170	566293.38	2314800.57	Картометрический метод	0.1	-
171	566303.18	2315507.12	Картометрический метод	0.1	-
172	566303.79	2315523.06	Картометрический метод	0.1	-
173	566368.99	2315539.06	Картометрический метод	0.1	-
174	566521.59	2315576.76	Картометрический метод	0.1	-
175	566536.60	2315580.34	Картометрический метод	0.1	-
176	566538.12	2315582.49	Картометрический метод	0.1	-
177	566535.53	2315608.30	Картометрический метод	0.1	-
178	566534.12	2315620.94	Картометрический метод	0.1	-
179	566530.48	2315647.76	Картометрический метод	0.1	-
180	566531.77	2315648.00	Картометрический метод	0.1	-
181	566533.00	2315641.34	Картометрический метод	0.1	-
182	566533.97	2315639.97	Картометрический метод	0.1	-
183	566535.41	2315639.75	Картометрический метод	0.1	-
184	566543.46	2315641.58	Картометрический метод	0.1	-
185	566544.03	2315641.01	Картометрический метод	0.1	-
186	566545.68	2315640.84	Картометрический метод	0.1	-
187	566546.93	2315641.78	Картометрический метод	0.1	-
188	566547.10	2315642.41	Картометрический метод	0.1	-
189	566548.58	2315642.74	Картометрический метод	0.1	-
190	566549.87	2315643.69	Картометрический метод	0.1	-
191	566550.10	2315645.05	Картометрический метод	0.1	-
192	566549.26	2315649.61	Картометрический метод	0.1	-
193	566548.87	2315650.96	Картометрический метод	0.1	-
194	566547.14	2315651.96	Картометрический метод	0.1	-
195	566546.17	2315651.70	Картометрический метод	0.1	-
196	566545.95	2315652.76	Картометрический метод	0.1	-
197	566545.56	2315654.35	Картометрический метод	0.1	-
198	566544.83	2315655.08	Картометрический метод	0.1	-
199	566543.45	2315655.32	Картометрический метод	0.1	-
200	566542.44	2315655.01	Картометрический метод	0.1	-
201	566541.79	2315654.36	Картометрический метод	0.1	-
202	566538.36	2315653.83	Картометрический метод	0.1	-
203	566537.11	2315661.57	Картометрический метод	0.1	-
204	566536.87	2315662.25	Картометрический метод	0.1	-
205	566536.14	2315662.98	Картометрический метод	0.1	-
206	566534.82	2315663.23	Картометрический метод	0.1	-
207	566524.03	2315661.48	Картометрический метод	0.1	-

Сведения о местоположении границ объекта					
1. Система координат МСК-74, зона 2					
2. Сведения о характерных точках границ объекта					
Обозначение характерных точек границ	Координаты, м		Метод определения координат характерной точки	Средняя квадратическая погрешность положения характерной точки (M _t), м	Описание обозначения точки на местности (при наличии)
	X	Y			
208	566496.34	2315659.81	Картометрический метод	0.1	-
209	566489.50	2315696.14	Картометрический метод	0.1	-
210	566481.48	2315730.86	Картометрический метод	0.1	-
211	566476.02	2315758.90	Картометрический метод	0.1	-
212	566473.72	2315772.69	Картометрический метод	0.1	-
213	566467.33	2315807.23	Картометрический метод	0.1	-
214	566461.50	2315838.71	Картометрический метод	0.1	-
215	566455.36	2315876.88	Картометрический метод	0.1	-
216	566477.26	2315881.02	Картометрический метод	0.1	-
217	566502.89	2315885.18	Картометрический метод	0.1	-
218	566504.30	2315886.15	Картометрический метод	0.1	-
219	566504.53	2315887.56	Картометрический метод	0.1	-
220	566501.29	2315901.61	Картометрический метод	0.1	-
221	566502.38	2315905.88	Картометрический метод	0.1	-
222	566502.09	2315908.86	Картометрический метод	0.1	-
223	566500.57	2315917.84	Картометрический метод	0.1	-
224	566496.87	2315939.70	Картометрический метод	0.1	-
225	566491.72	2316004.32	Картометрический метод	0.1	-
226	566491.76	2316009.80	Картометрический метод	0.1	-
227	566494.84	2316012.56	Картометрический метод	0.1	-
228	566492.17	2316015.54	Картометрический метод	0.1	-
229	566488.43	2316012.19	Картометрический метод	0.1	-
230	566487.77	2316010.72	Картометрический метод	0.1	-
231	566487.72	2316004.09	Картометрический метод	0.1	-
232	566492.91	2315939.14	Картометрический метод	0.1	-
233	566496.63	2315917.15	Картометрический метод	0.1	-
234	566498.41	2315906.49	Картометрический метод	0.1	-
235	566497.28	2315901.18	Картометрический метод	0.1	-
236	566500.17	2315888.79	Картометрический метод	0.1	-
237	566476.60	2315884.96	Картометрический метод	0.1	-
238	566452.71	2315880.45	Картометрический метод	0.1	-
239	566451.35	2315879.49	Картометрический метод	0.1	-
240	566451.10	2315878.17	Картометрический метод	0.1	-
241	566457.55	2315838.06	Картометрический метод	0.1	-
242	566463.40	2315806.50	Картометрический метод	0.1	-
243	566469.78	2315772.02	Картометрический метод	0.1	-
244	566472.08	2315758.16	Картометрический метод	0.1	-
245	566477.58	2315729.99	Картометрический метод	0.1	-
246	566485.58	2315695.36	Картометрический метод	0.1	-
247	566492.73	2315657.34	Картометрический метод	0.1	-
248	566492.97	2315656.71	Картометрический метод	0.1	-
249	566493.70	2315655.98	Картометрический метод	0.1	-
250	566494.82	2315655.72	Картометрический метод	0.1	-
251	566524.57	2315657.52	Картометрический метод	0.1	-
252	566533.48	2315658.96	Картометрический метод	0.1	-
253	566534.64	2315651.80	Картометрический метод	0.1	-
254	566533.01	2315652.30	Картометрический метод	0.1	-

Сведения о местоположении границ объекта					
1. Система координат МСК-74, зона 2					
2. Сведения о характерных точках границ объекта					
Обозначение характерных точек границ	Координаты, м		Метод определения координат характерной точки	Средняя квадратическая погрешность положения характерной точки (M _t), м	Описание обозначения точки на местности (при наличии)
	X	Y			
255	566527.95	2315651.35	Картометрический метод	0.1	-
256	566516.70	2315650.09	Картометрический метод	0.1	-
257	566515.41	2315650.65	Картометрический метод	0.1	-
258	566514.74	2315650.58	Картометрический метод	0.1	-
259	566513.29	2315649.60	Картометрический метод	0.1	-
260	566513.13	2315647.91	Картометрический метод	0.1	-
261	566513.40	2315646.91	Картометрический метод	0.1	-
262	566514.13	2315646.18	Картометрический метод	0.1	-
263	566515.13	2315645.91	Картометрический метод	0.1	-
264	566516.50	2315646.04	Картометрический метод	0.1	-
265	566526.53	2315647.17	Картометрический метод	0.1	-
266	566530.14	2315620.48	Картометрический метод	0.1	-
267	566531.55	2315607.89	Картометрический метод	0.1	-
268	566533.97	2315583.83	Картометрический метод	0.1	-
269	566520.64	2315580.64	Картометрический метод	0.1	-
270	566513.83	2315578.96	Картометрический метод	0.1	-
271	566514.68	2315581.04	Картометрический метод	0.1	-
272	566500.02	2315645.21	Картометрический метод	0.1	-
273	566502.22	2315646.05	Картометрический метод	0.1	-
274	566504.74	2315646.46	Картометрический метод	0.1	-
275	566511.34	2315647.58	Картометрический метод	0.1	-
276	566510.67	2315651.52	Картометрический метод	0.1	-
277	566504.09	2315650.41	Картометрический метод	0.1	-
278	566500.98	2315649.86	Картометрический метод	0.1	-
279	566496.97	2315648.33	Картометрический метод	0.1	-
280	566495.96	2315647.46	Картометрический метод	0.1	-
281	566495.74	2315646.02	Картометрический метод	0.1	-
282	566510.34	2315582.06	Картометрический метод	0.1	-
283	566310.33	2315532.82	Картометрический метод	0.1	-
284	566301.45	2315530.32	Картометрический метод	0.1	-
285	566299.99	2315528.47	Картометрический метод	0.1	-
286	566299.91	2315526.23	Картометрический метод	0.1	-
287	566298.46	2315525.88	Картометрический метод	0.1	-
288	566102.95	2315499.57	Картометрический метод	0.1	-
289	566099.78	2315525.29	Картометрический метод	0.1	-
290	566084.89	2315646.72	Картометрический метод	0.1	-
291	566081.49	2315663.61	Картометрический метод	0.1	-
292	566079.94	2315665.17	Картометрический метод	0.1	-
293	566063.79	2315668.59	Картометрический метод	0.1	-
294	566044.36	2315671.50	Картометрический метод	0.1	-
295	566032.13	2315674.14	Картометрический метод	0.1	-
296	566025.85	2315680.84	Картометрический метод	0.1	-
297	565852.43	2315853.64	Картометрический метод	0.1	-
298	565452.46	2316269.26	Картометрический метод	0.1	-
299	565426.63	2316299.49	Картометрический метод	0.1	-
300	565420.68	2316307.50	Картометрический метод	0.1	-
301	565405.39	2316336.68	Картометрический метод	0.1	-

Сведения о местоположении границ объекта					
1. Система координат МСК-74, зона 2					
2. Сведения о характерных точках границ объекта					
Обозначение характерных точек границ	Координаты, м		Метод определения координат характерной точки	Средняя квадратическая погрешность положения характерной точки (M _t), м	Описание обозначения точки на местности (при наличии)
	X	Y			
302	565382.37	2316392.58	Картометрический метод	0.1	-
303	565363.24	2316430.57	Картометрический метод	0.1	-
304	565342.87	2316462.64	Картометрический метод	0.1	-
305	565328.02	2316478.37	Картометрический метод	0.1	-
306	565298.01	2316503.12	Картометрический метод	0.1	-
307	565270.89	2316522.06	Картометрический метод	0.1	-
308	565035.15	2316681.93	Картометрический метод	0.1	-
309	564976.10	2316722.46	Картометрический метод	0.1	-
310	564972.78	2316723.44	Картометрический метод	0.1	-
311	564927.62	2316741.12	Картометрический метод	0.1	-
312	564913.62	2316748.39	Картометрический метод	0.1	-
313	564905.07	2316753.20	Картометрический метод	0.1	-
314	564906.52	2316764.61	Картометрический метод	0.1	-
315	564914.21	2316784.31	Картометрический метод	0.1	-
316	564919.94	2316798.90	Картометрический метод	0.1	-
317	564991.57	2316982.91	Картометрический метод	0.1	-
318	565052.37	2317148.26	Картометрический метод	0.1	-
319	565064.07	2317179.99	Картометрический метод	0.1	-
320	565069.76	2317196.80	Картометрический метод	0.1	-
321	565084.51	2317237.42	Картометрический метод	0.1	-
322	565111.70	2317312.99	Картометрический метод	0.1	-
323	565118.93	2317333.89	Картометрический метод	0.1	-
324	565118.77	2317335.54	Картометрический метод	0.1	-
325	565117.66	2317336.44	Картометрический метод	0.1	-
326	565088.47	2317345.96	Картометрический метод	0.1	-
327	565088.05	2317355.92	Картометрический метод	0.1	-
328	565088.04	2317401.75	Картометрический метод	0.1	-
329	565087.71	2317444.79	Картометрический метод	0.1	-
330	565086.25	2317446.91	Картометрический метод	0.1	-
331	565066.28	2317482.32	Картометрический метод	0.1	-
332	564991.77	2317603.97	Картометрический метод	0.1	-
333	564991.07	2317604.65	Картометрический метод	0.1	-
334	564990.06	2317604.92	Картометрический метод	0.1	-
335	564989.12	2317604.69	Картометрический метод	0.1	-
336	564962.75	2317590.60	Картометрический метод	0.1	-
337	564950.09	2317590.29	Картометрический метод	0.1	-
338	564933.16	2317591.12	Картометрический метод	0.1	-
339	564936.00	2317601.78	Картометрический метод	0.1	-
340	564935.89	2317603.10	Картометрический метод	0.1	-
341	564928.84	2317618.98	Картометрический метод	0.1	-
342	564928.58	2317619.41	Картометрический метод	0.1	-
343	564900.28	2317655.30	Картометрический метод	0.1	-
344	564899.48	2317656.08	Картометрический метод	0.1	-
345	564888.70	2317670.01	Картометрический метод	0.1	-
346	564888.09	2317675.26	Картометрический метод	0.1	-
347	564889.25	2317675.38	Картометрический метод	0.1	-
348	564888.71	2317680.56	Картометрический метод	0.1	-

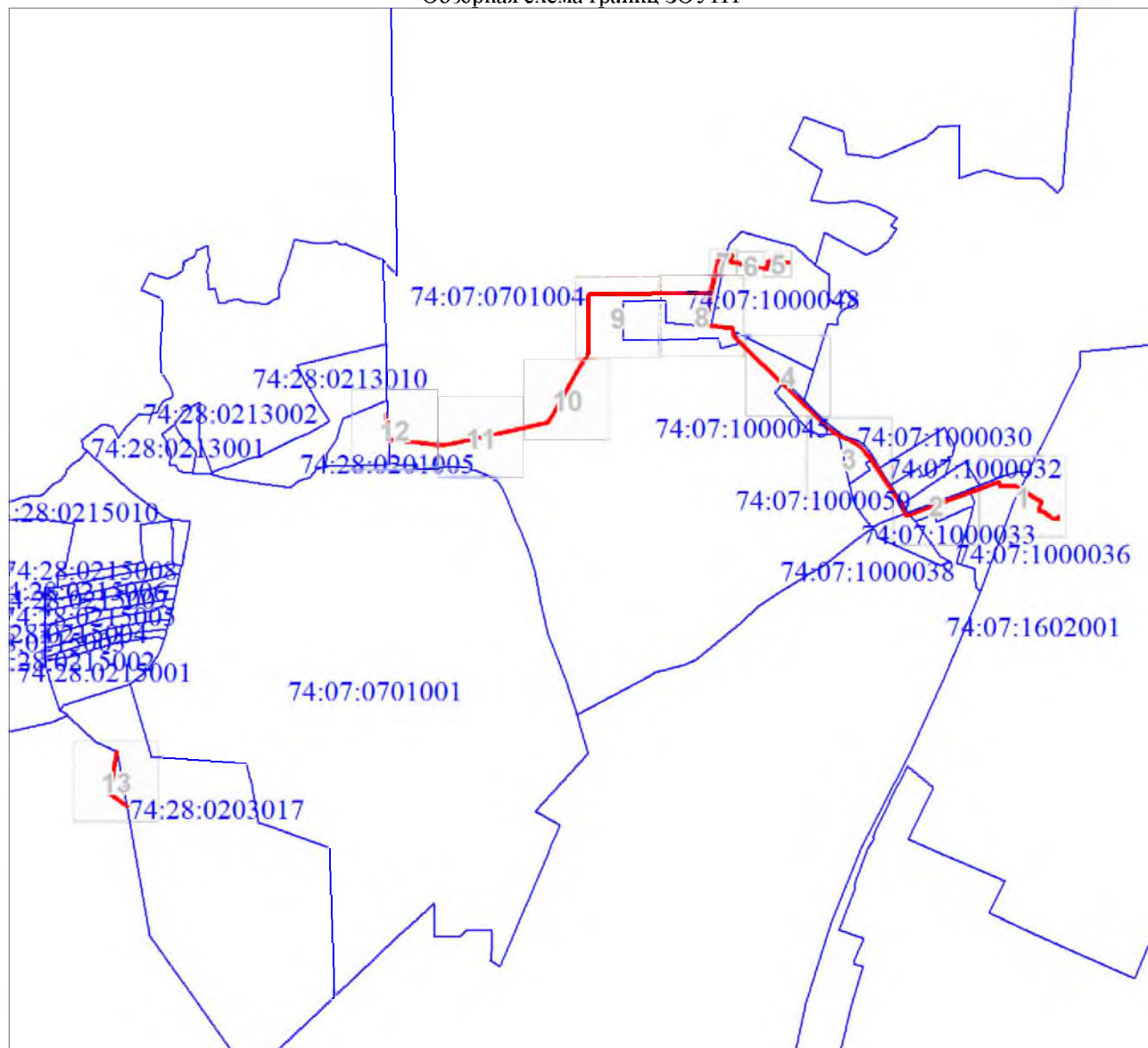
Сведения о местоположении границ объекта					
1. Система координат МСК-74, зона 2					
2. Сведения о характерных точках границ объекта					
Обозначение характерных точек границ	Координаты, м		Метод определения координат характерной точки	Средняя квадратическая погрешность положения характерной точки (Mt), м	Описание обозначения точки на местности (при наличии)
	X	Y			
349	564886.41	2317680.76	Картометрический метод	0.1	-
350	564885.14	2317700.79	Картометрический метод	0.1	-
351	564900.11	2317702.48	Картометрический метод	0.1	-
19	564899.66	2317706.45	Картометрический метод	0.1	-
					-
352	566541.41	2315650.25	Картометрический метод	0.1	-
353	566537.01	2315649.58	Картометрический метод	0.1	-
354	566535.46	2315650.07	Картометрический метод	0.1	-
355	566536.56	2315644.11	Картометрический метод	0.1	-
356	566542.45	2315645.45	Картометрический метод	0.1	-
352	566541.41	2315650.25	Картометрический метод	0.1	-
3. Сведения о характерных точках части (частей) границы объекта					
Обозначение характерных точек части границы	Координаты, м		Метод определения координат характерной точки	Средняя квадратическая погрешность положения характерной точки (Mt), м	Описание обозначения точки на местности (при наличии)
	X	Y			
1	2	3	4	5	6
-	-	-	-	-	-

Раздел 3

Сведения о местоположении измененных (уточненных) границ объекта							
1. Система координат МСК-74, зона 2							
2. Сведения о характерных точках границ объекта							
Обозначение характерных точек границ	Существующие координаты, м		Измененные (уточненные) координаты, м		Метод определения координат характерной точки	Средняя квадратическая погрешность положения характерной точки (Mt), м	Описание обозначения точки на местности (при наличии)
	X	Y	X	Y			
1	2	3	4	5	6	7	8
-	-	-	-	-	-	-	-
3. Сведения о характерных точках части (частей) границы объекта							
Обозначение характерных точек части границы	Существующие координаты, м		Измененные (уточненные) координаты, м		Метод определения координат характерной точки	Средняя квадратическая погрешность положения характерной точки (Mt), м	Описание обозначения точки на местности (при наличии)
	X	Y	X	Y			
1	2	3	4	5	6	7	8
-	-	-	-	-	-	-	-

План границ объекта

Обзорная схема границ ЗОУИТ



Масштаб 1:42259

Используемые условные знаки и обозначения:

Условные обозначения представлены на листе 11

Подпись



Ольга Александровна

Дата 14 июля 2022 г.

Место для оттиска печати (подпись) лица, составившего описание местоположения границ объекта

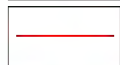
Условные обозначения



Характерная точка границы объекта



Надписи номеров характерных точек границы объекта



Граница объекта



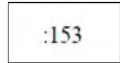
Ось газопровода



Граница муниципального образования



Существующая часть границы, имеющиеся в ЕГРН сведения о которой достаточны для определения ее местоположения



Надписи кадастрового номера земельного участка



Граница кадастрового квартала

74:07:0701001

Обозначение кадастрового квартала

План границ объекта

Выносной лист № 1



Масштаб 1:3000

Используемые условные знаки и обозначения:

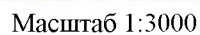
Условные обозначения представлены на листе 11

Подпись

Челтыгмашева О. Н.
Квалификационный
аттестат
№ 24-14-784

Дата 14 июля 2022 г.

Место для оттиска печати (при наличии) лица, составившего описание местоположения границ объекта



Условные обозначения представлены на листе 11

Нолтыгмашева О. Н.

Дата 14 июля 2022 г.

Место для оттиска печати (при наличии) лица, составившего описание местоположения границ объекта

Раздел 4

План границ объекта

Выносной лист № 3



Масштаб 1:3000

Используемые условные знаки и обозначения:

Условные обозначения представлены на листе 11

Подпись



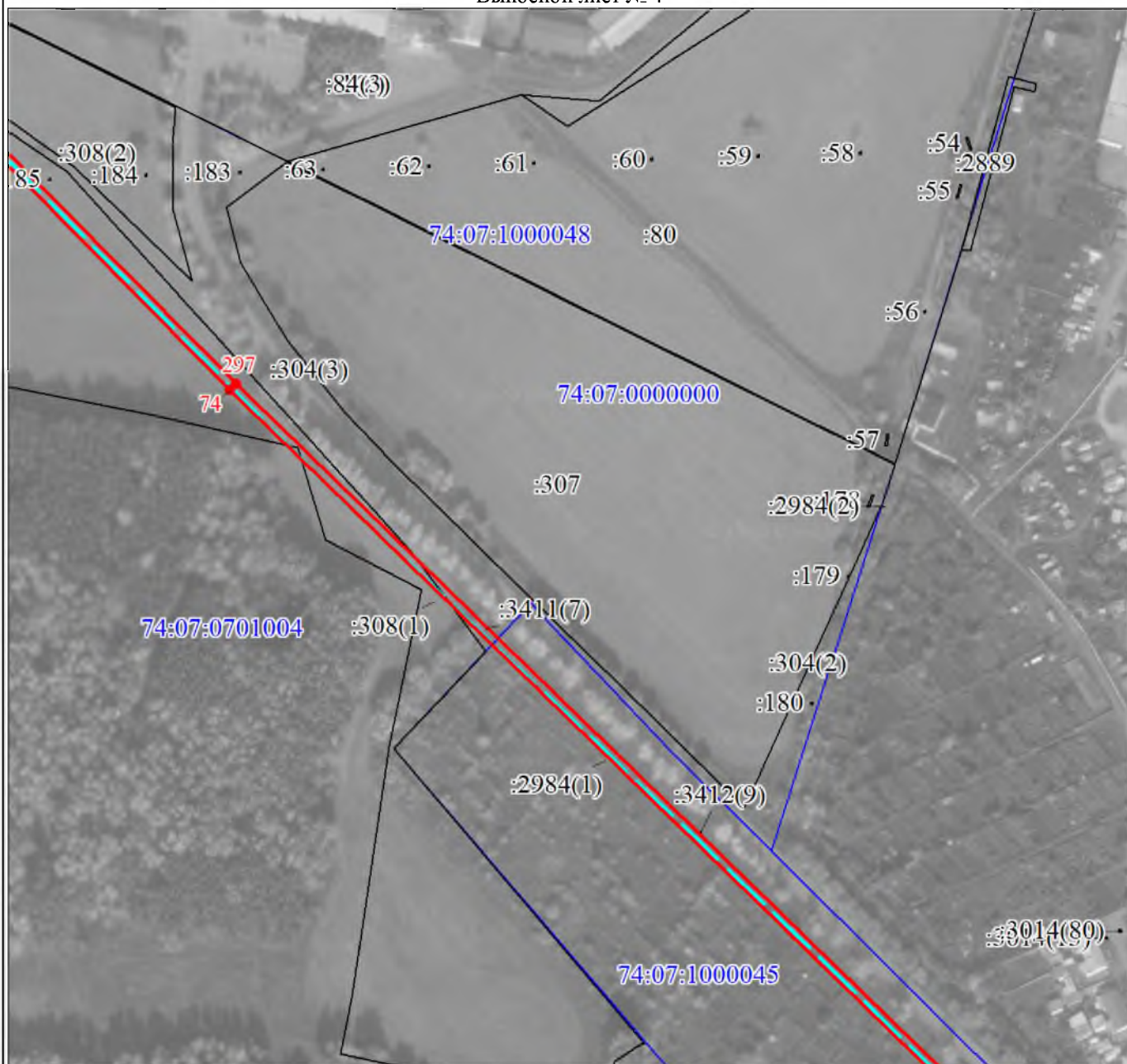
Челтыгмашева О. Н.

Дата 14 июля 2022 г.

Место для оттиска печати (для визитки) лица, составившего описание местоположения границ объекта

План границ объекта

Выносной лист № 4



Масштаб 1:3000

Используемые условные знаки и обозначения:

Условные обозначения представлены на листе 11

Подпись



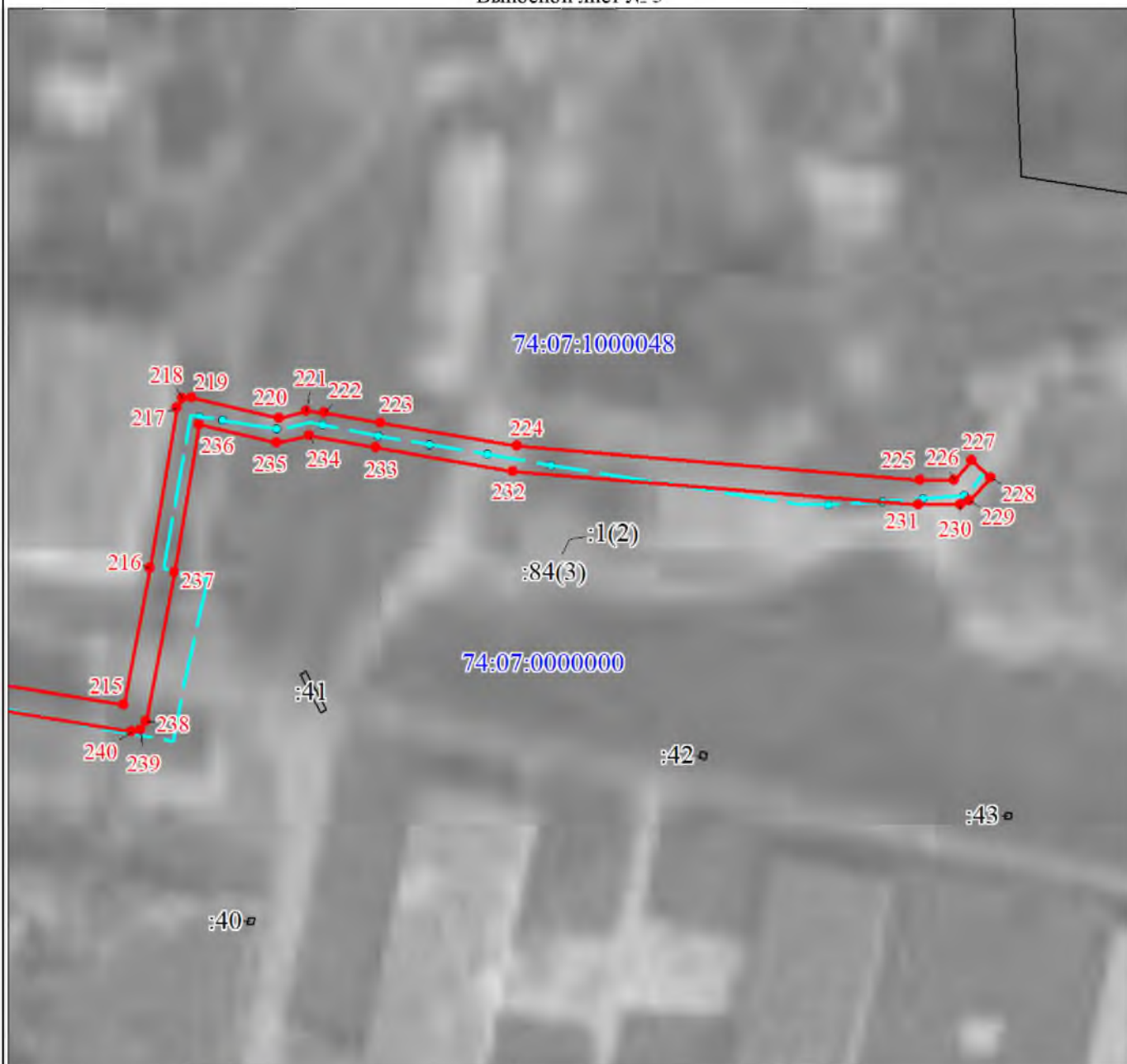
Челтыгмиева О. Н.

Дата 14 июля 2022 г.

Место для оттиска печати (при наличии) лица, составившего описание местоположения границ объекта

План границ объекта

Выносной лист № 5



Масштаб 1:1000

Используемые условные знаки и обозначения:

Условные обозначения представлены на листе 11

Подпись



Челтыгмашева О. Н.

Дата 14 июля 2022 г.

Место для оттиска печати (при наличии) лица, составившего описание местоположения границ объекта

Раздел 4

План границ объекта

Выносной лист № 6



Масштаб 1:1000

Используемые условные знаки и обозначения:

Условные обозначения представлены на листе 11

Подпись



Челтыгмашева О. Н.

Дата 14 июля 2022 г.

Место для оттиска печати (при наличии) лица, составившего описание местоположения границ объекта

План границ объекта

Выносной лист № 7



Масштаб 1:1000

Используемые условные знаки и обозначения:

Условные обозначения представлены на листе 11

Подпись

Челтымашева О. Н.

Квалификационный
аттестат
№ 24-14-784

Челтымашева О. Н.

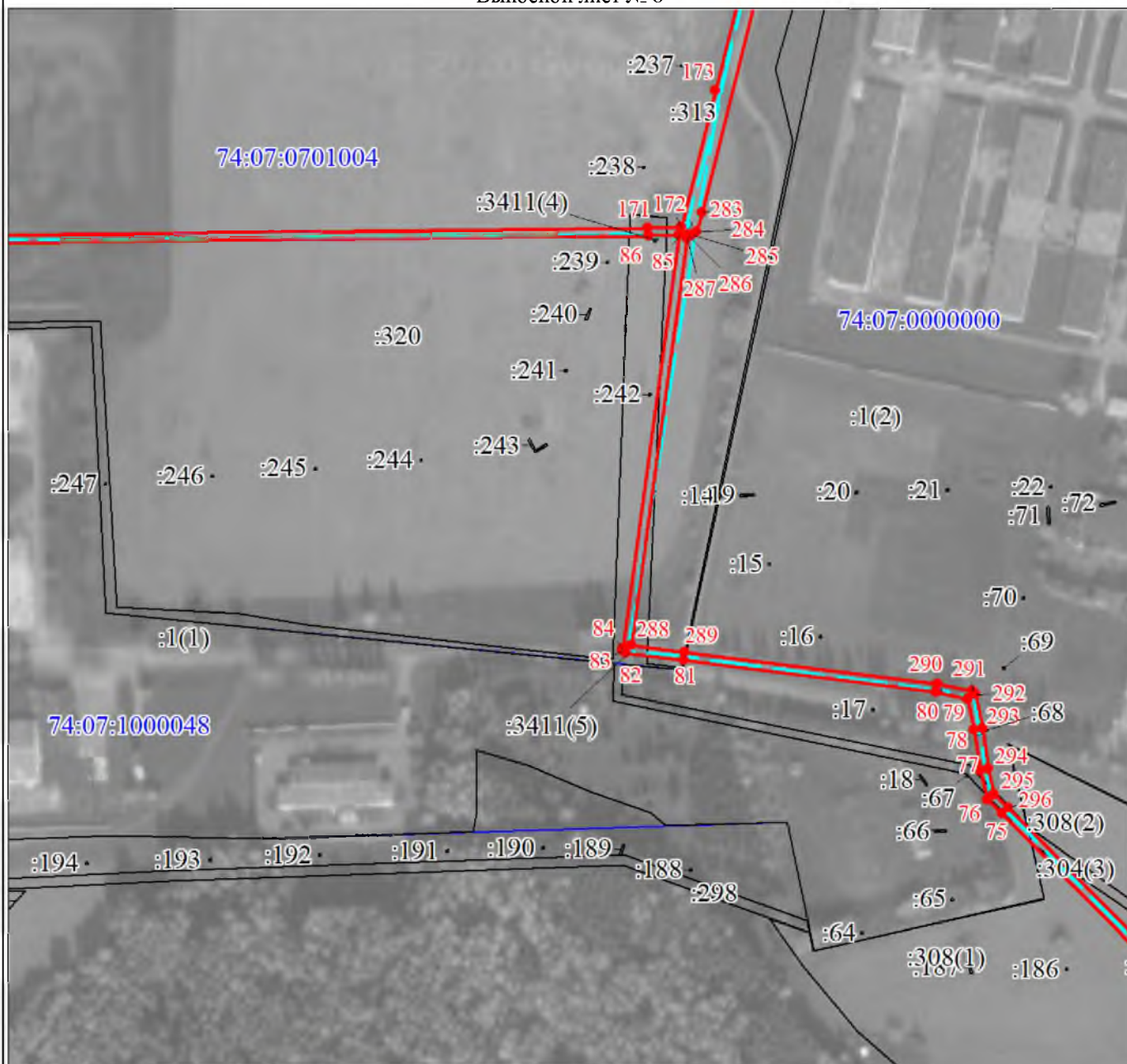
Дата 14 июля 2022 г.

Место для оттиска печати (при наличии) лица, составившего описание местоположения границ объекта



План границ объекта

Выносной лист № 8



Масштаб 1:3000

Используемые условные знаки и обозначения:

Условные обозначения представлены на листе 11

Подпись

Ольга Николаевна
Исходный
№ 24-14-784
Сниппинг
Ольга Николаевна

Исходный
№ 24-14-784
Сниппинг
Ольга Николаевна

Дата 14 июля 2022 г.

Место для оттиска печати (при наличии) лица, составившего описание местоположения границ объекта

План границ объекта

Выносной лист № 9



Масштаб 1:3000

Используемые условные знаки и обозначения:

Условные обозначения представлены на листе 11

Подпись



Синдилькина О. Н.

Дата 14 июля 2022 г.

Место для оттиска печати (при наличии) лица, составившего описание местоположения границ объекта

Раздел 4

План границ объекта

Выносной лист № 10



Масштаб 1:3000

Используемые условные знаки и обозначения:

Условные обозначения представлены на листе 11

Подпись



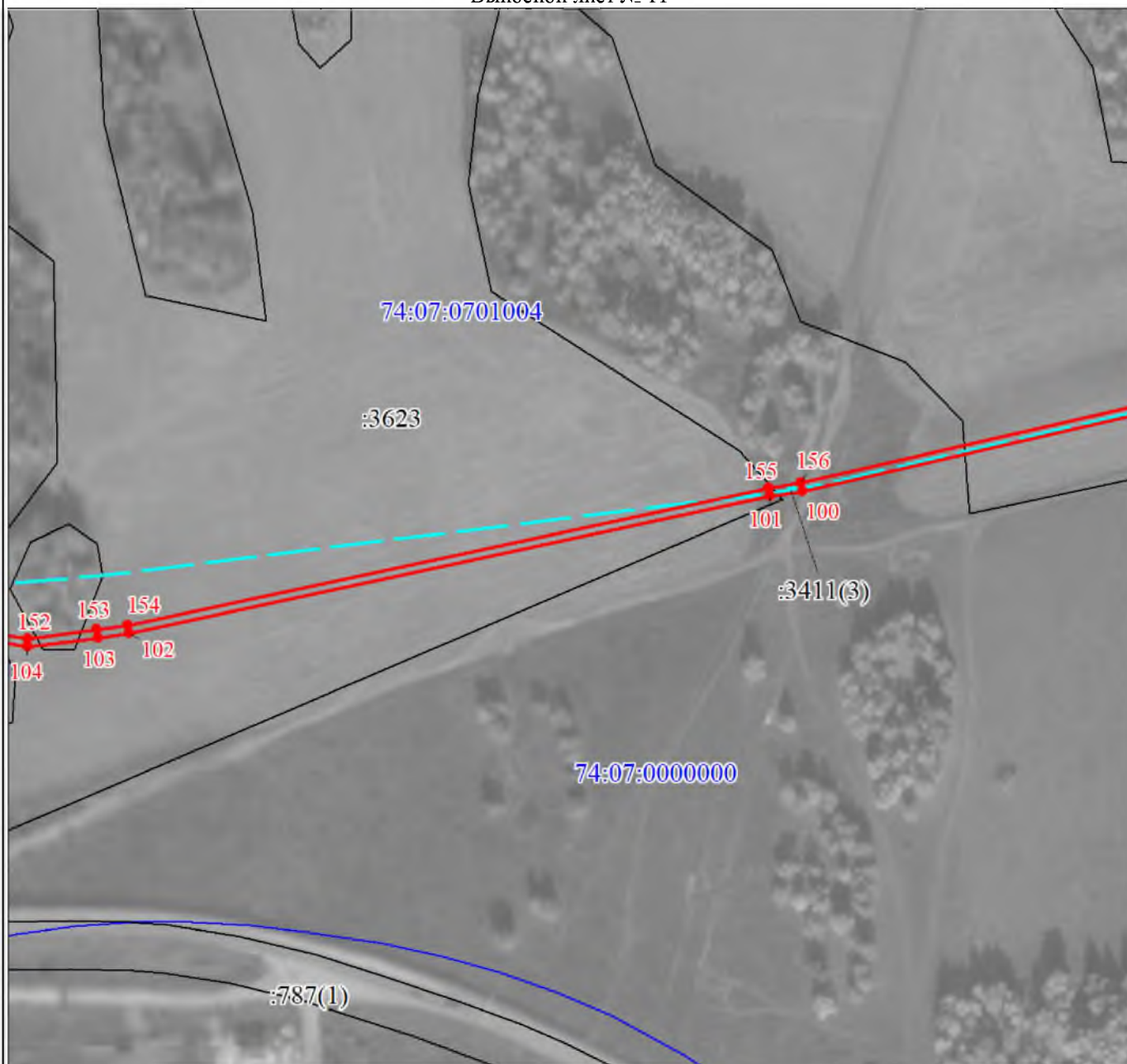
Четыгмашова О. Н.

Дата 14 июля 2022 г.

Место для оттиска печати (при наличии) лица, составившего описание местоположения границ объекта

План границ объекта

Выносной лист № 11



Масштаб 1:3000

Используемые условные знаки и обозначения:

Условные обозначения представлены на листе 11

Подпись



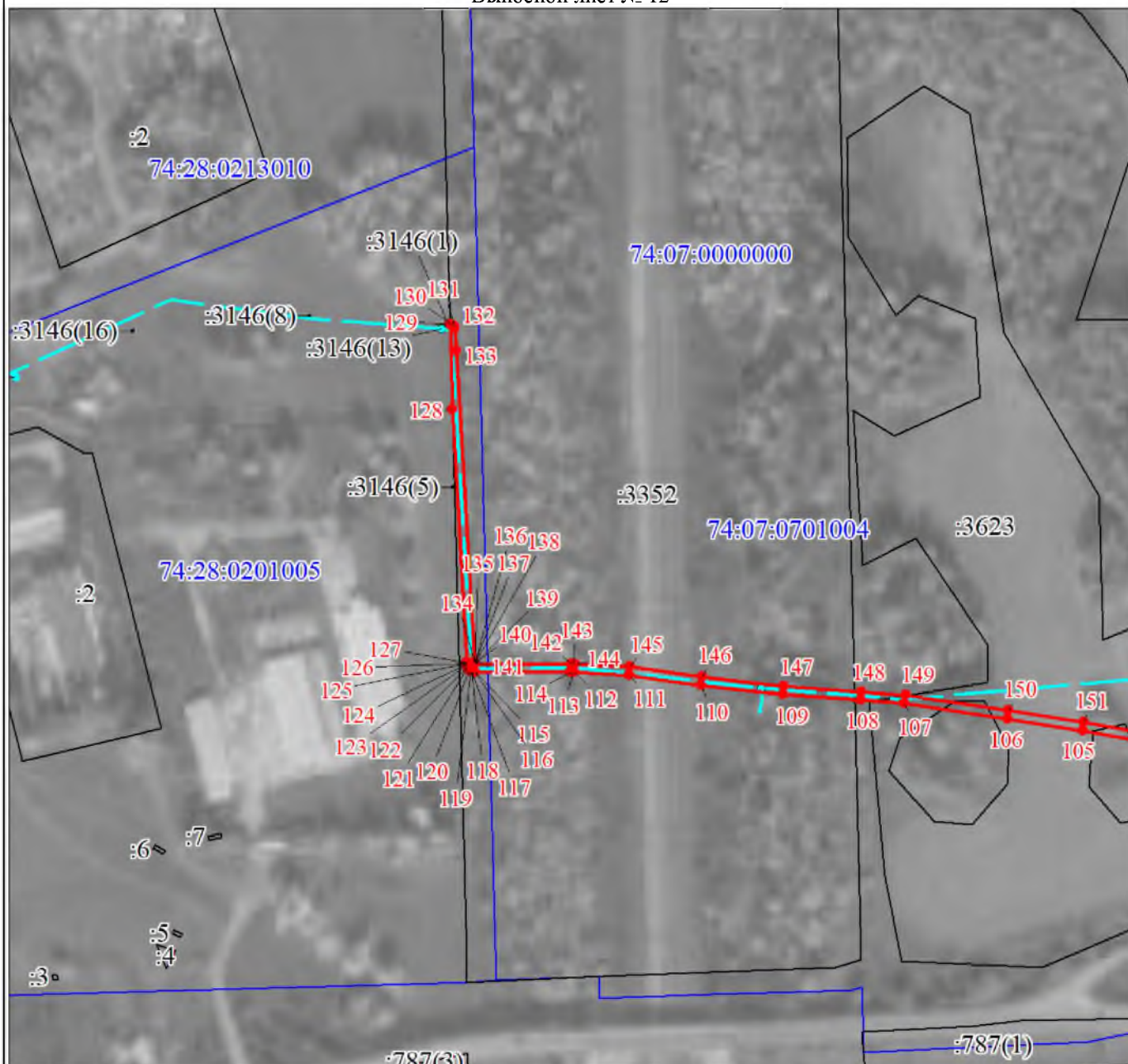
Синдилькина О. Н.

Дата 14 июля 2022 г.

Место для оттиска печати (при наличии) лица, составившего описание местоположения границ объекта

План границ объекта

Выносной лист № 12



Масштаб 1:3000

Используемые условные знаки и обозначения:

Условные обозначения представлены на листе 11

Подпись

Челтыгмашева О. Н.
Челтыгмашева О. Н.
№ 24-14-784

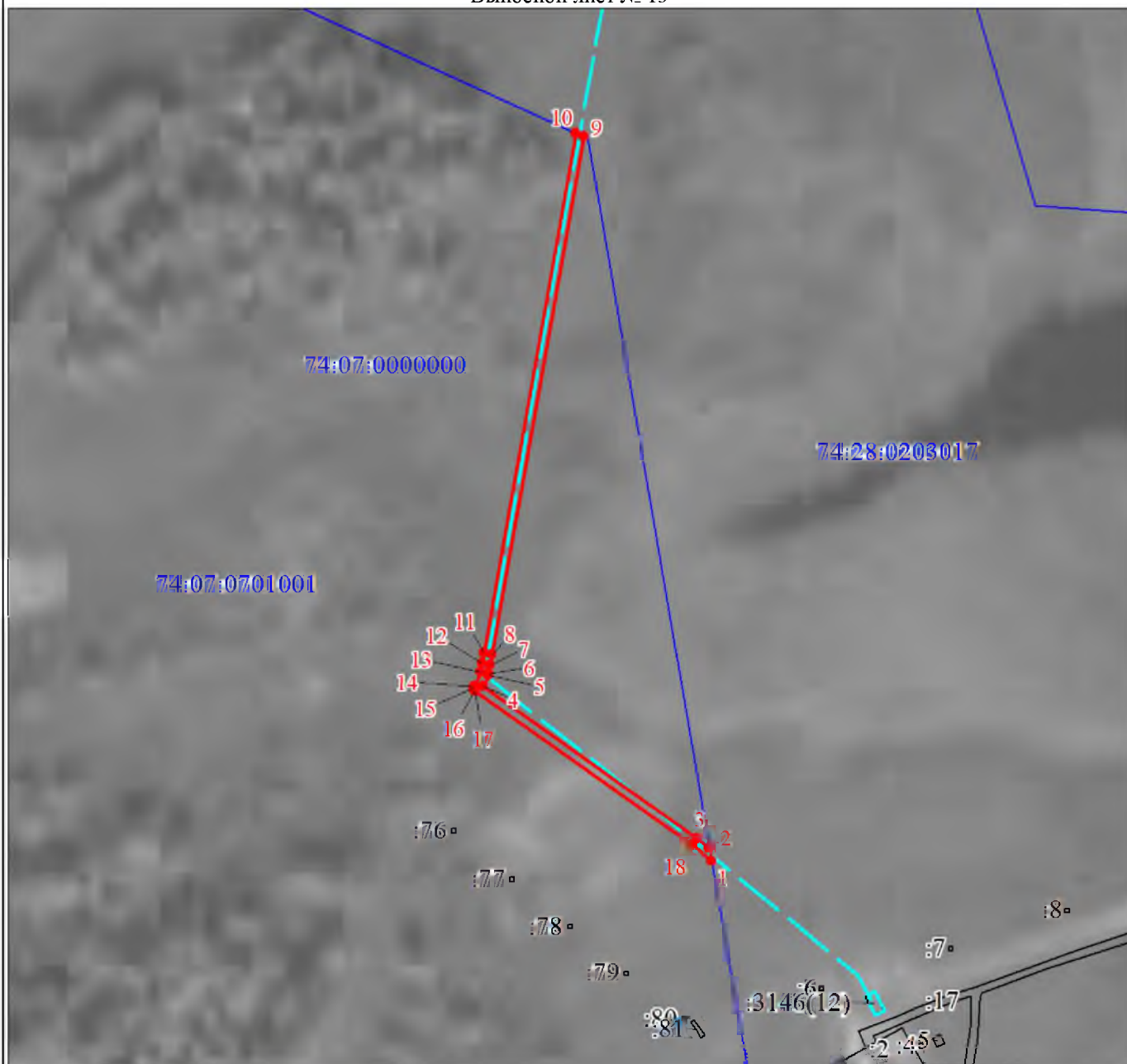
Дата 14 июля 2022 г.

Место для оттиска печати (при наличии) лица, составившего описание местоположения границ объекта

Раздел 4

План границ объекта

Выносной лист № 13



Масштаб 1:3000

Используемые условные знаки и обозначения:

Условные обозначения представлены на листе 11

Подпись



Селтыгмашева О. Н.

Дата 14 июля 2022 г.

Место для оттиска печати (при наличии) лица, составившего описание местоположения границ объекта

Текстовое описание местоположения границ объекта		
Прохождение границы		Описание прохождения границы
от точки	до точки	
1	2	3
-	-	-