

2021

Проект планировки и проект межевания территории

Графическая часть

Земельные участки с кадастровыми номерами 74:07:3003001:163 и 74:07:3003001:53, расположенные в южной части д. Печенкино Еткульского района Челябинской области

Шифр: НОиП-ППТиМ-63.12

Утверждаю:

«__» _____ 20__ г.

Согласовано:

«__» _____ 20__ г.

Заказчик: ООО «Гранит»
Разработчик: ООО «НОиП»



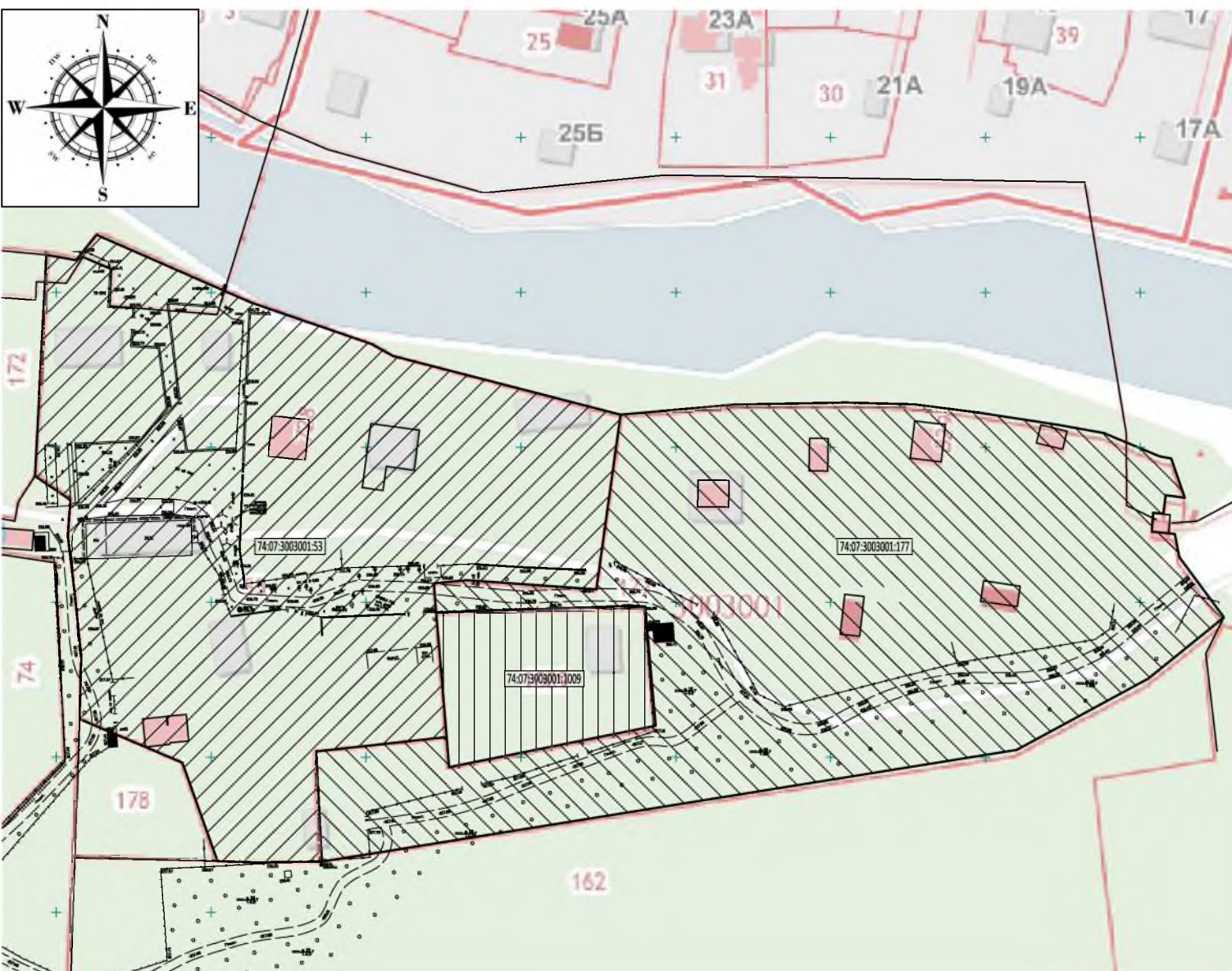
Схема расположения элемента планировочной структуры. М 1 : 16000.



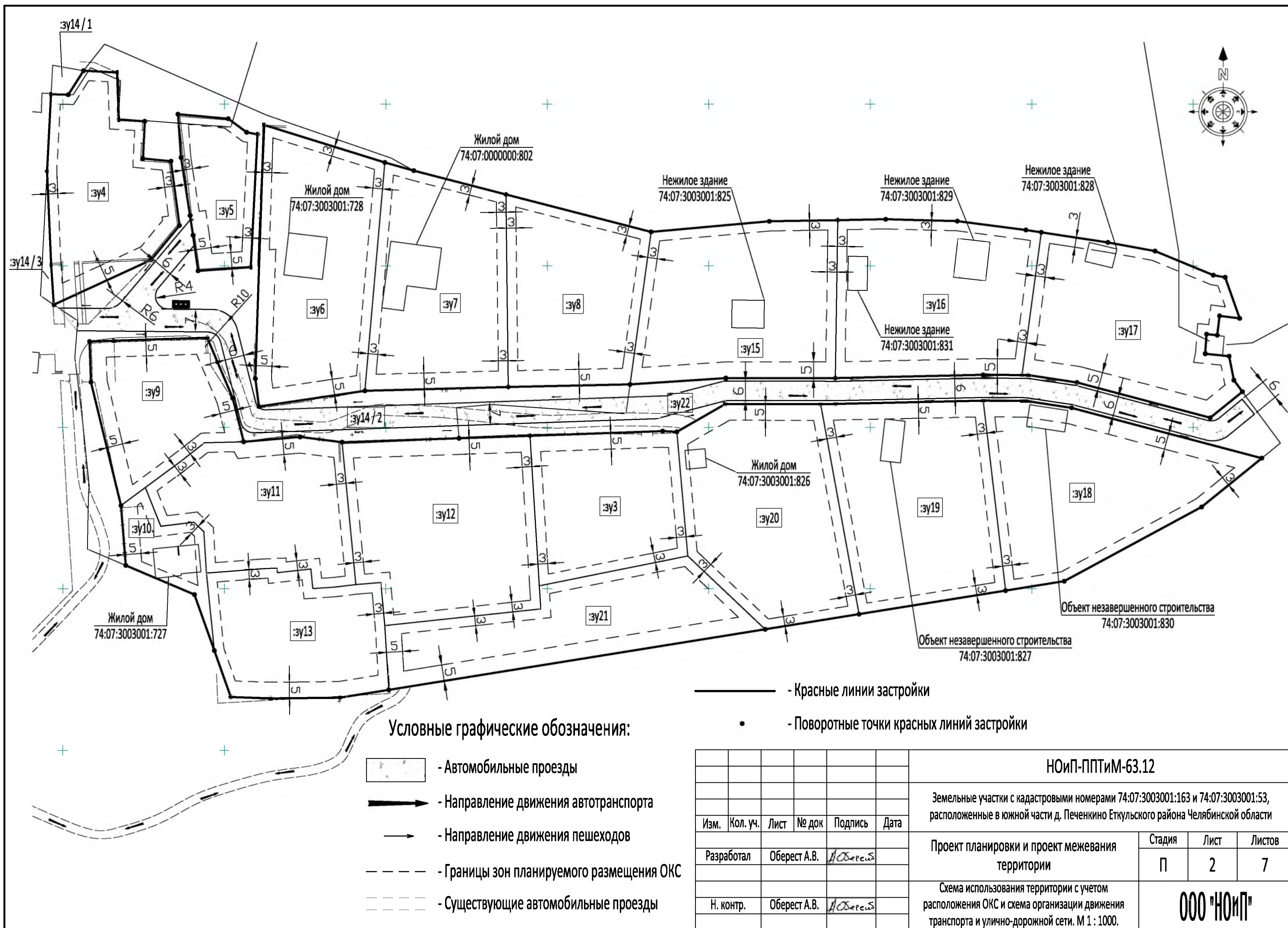
Ведомость чертежей основного раздела

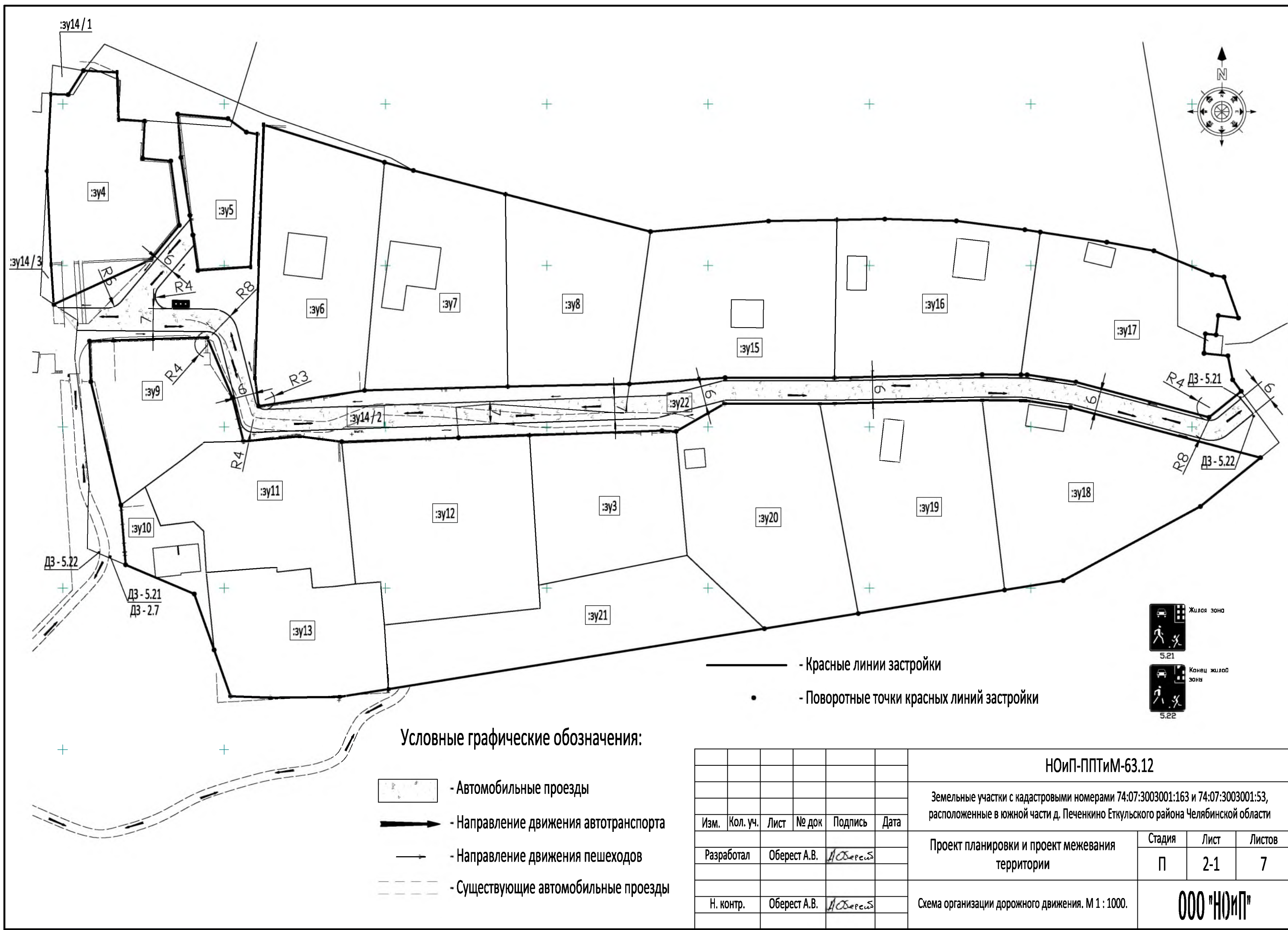
Лист	Наименование	Примечание
1	Схема расположения элемента планировочной структуры. М 1 : 16000.	
	Схема использования территории в период подготовки	
	проекта планировки территории. М 1 : 2000.	
2	Схема использования территории с учетом расположения ОКС и	
	схема организации улично-дорожной сети. М 1 : 1000.	
3	Схема вертикальной планировки территории	
	и схема инженерной подготовки. М 1 : 1000.	
4	Схема границ зон с особыми условиями использования территории. М 1 : 1000.	
5	Чертеж межевания территории (перераспределение	
	земельных участков). М 1 : 1000.	
6	Чертеж межевания территории (раздел земельных участков). М 1 : 1000.	
7	Сведения о земельных участках.	

Схема использования территории в период подготовки проекта планировки территории. М 1 : 2000.



						НОиП-ППТиМ-63.12			
						Земельные участки с кадастровыми номерами 74:07:3003001:163 и 74:07:3003001:53, расположенные в южной части д. Печенкино Еткульского района Челябинской области			
Изм.	Кол. уч.	Лист	№ док	Подпись	Дата	Проект планировки и проект межевания территории	Стадия	Лист	Листов
Разработал		Оберест А.В.		А.Оберест			П	1	7
						Схема расположения элемента планировочной структуры. М 1 : 16000. Схема использования территории в период подготовк проекта планировки территории. М 1 : 2000.	ООО "НОиП"		
Н. контр.		Оберест А.В.		А.Оберест					





Условные графические обозначения:

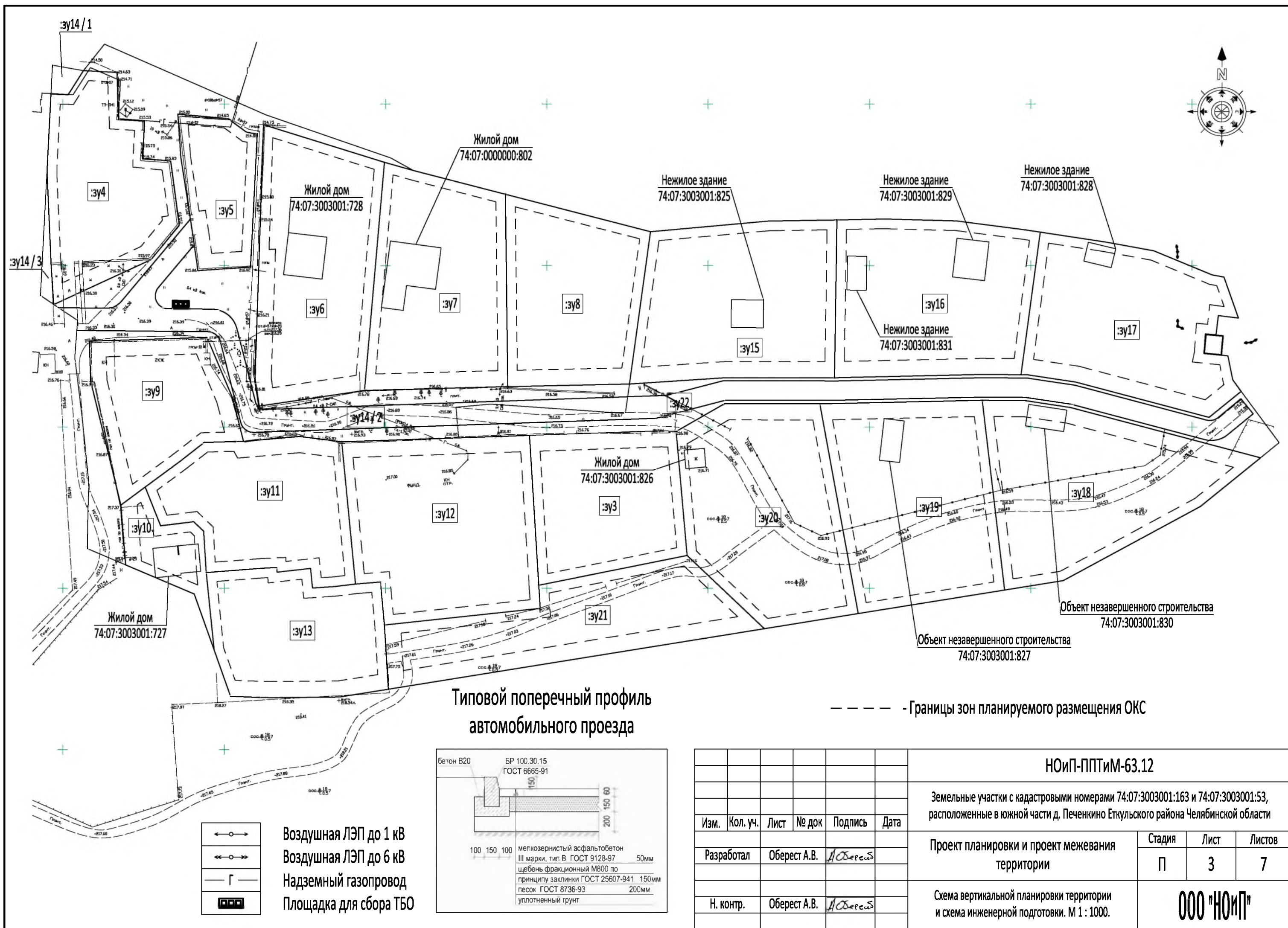
- Автомобильные проезды
- Направление движения автотранспорта
- Направление движения пешеходов
- Существующие автомобильные проезды

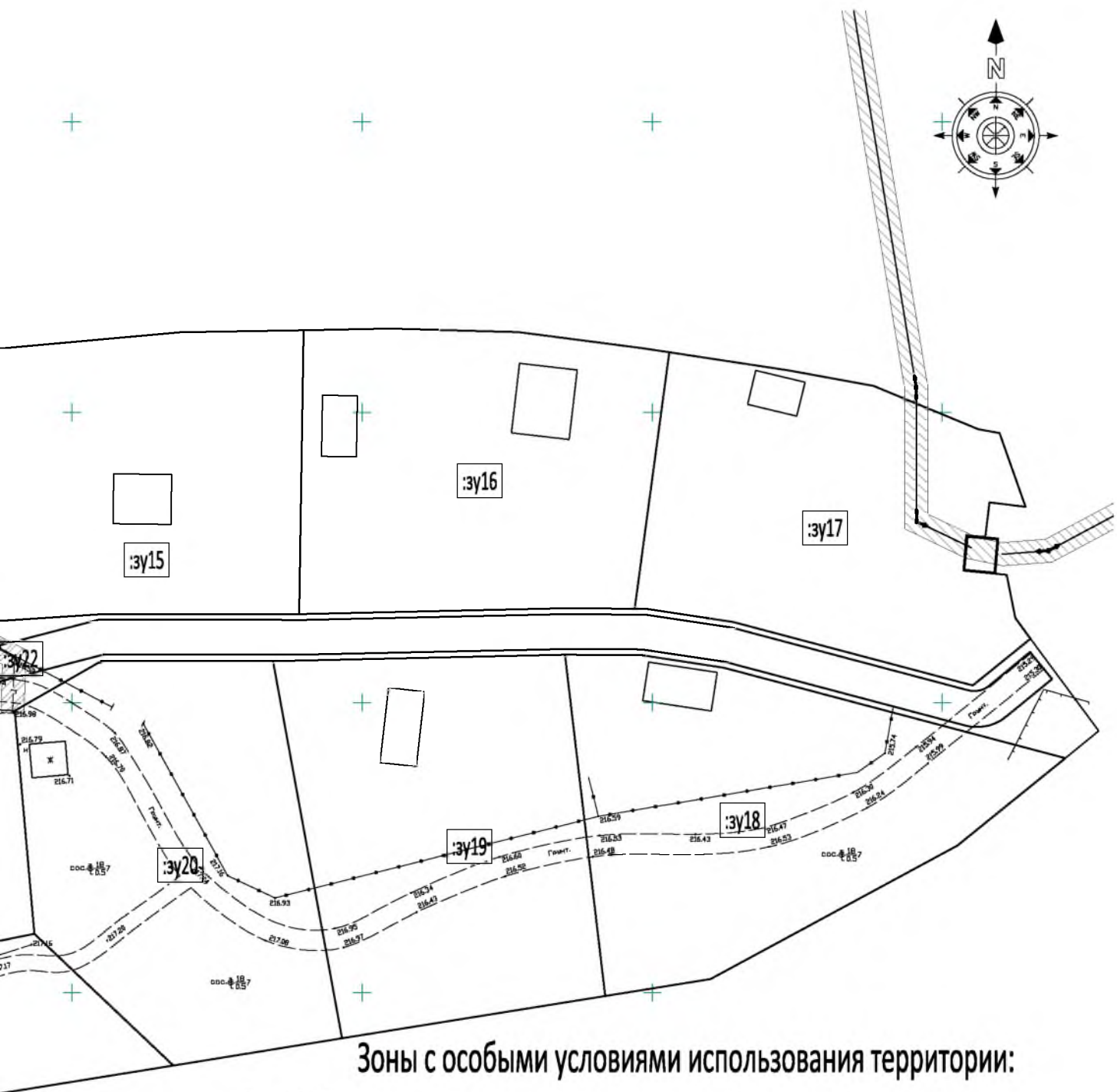
- Красные линии застройки
- Поворотные точки красных линий застройки

Жилая зона
5.21

Конец жилой зоны
5.22

						НОИП-ППТИМ-63.12			
						Земельные участки с кадастровыми номерами 74:07:3003001:163 и 74:07:3003001:53, расположенные в южной части д. Печенкино Еткульского района Челябинской области			
Изм.	Кол. уч.	Лист	№ док	Подпись	Дата	Проект планировки и проект межевания территории	Стадия	Лист	Листов
Разработал		Оберест А.В.					П	2-1	7
Н. контр.		Оберест А.В.				Схема организации дорожного движения. М 1 : 1000.	ООО "НОИП"		



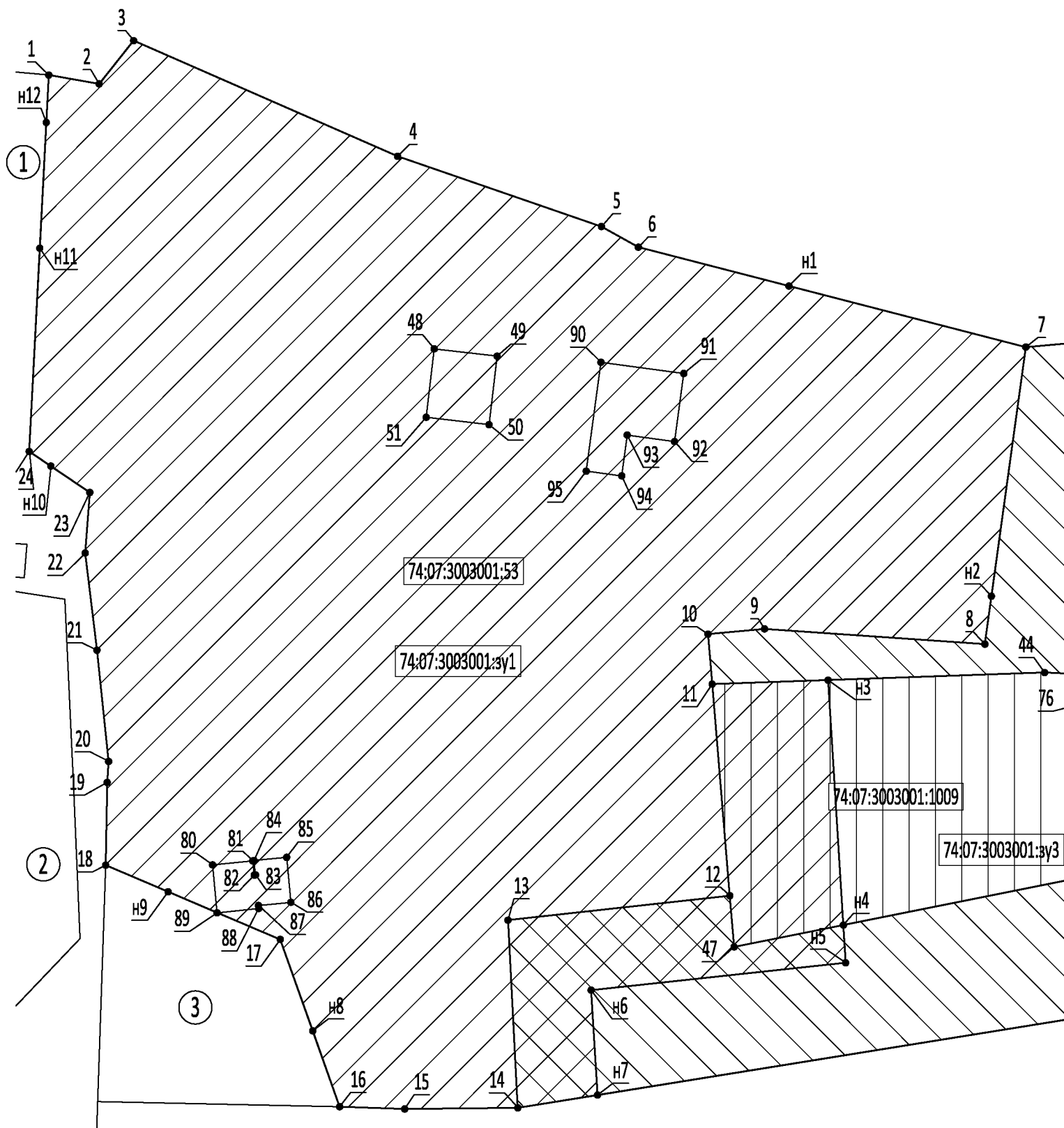


Зоны с особыми условиями использования территории:

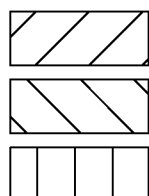


- охрannая зона воздушной ЛЭП напр-ем 1-20 кВ - 10 м с каждой стороны
- охрannая зона воздушной ЛЭП напр-ем до 1 кВ - 2 м с каждой стороны
- охрannая зона надземного газопровода - 2 м с каждой стороны
- охрannая зона вокруг отдельно стоящего ГРП - 10 м от границ ГРП со всех сторон

						НОиП-ППТиМ-63.12			
						Земельные участки с кадастровыми номерами 74:07:3003001:163 и 74:07:3003001:53, расположенные в южной части д. Печенкино Еткульского района Челябинской области			
Изм.	Кол. уч.	Лист	№ док	Подпись	Дата	Проект планировки и проект межевания территории	Стадия	Лист	Листов
Разработал		Оберест А.В.		А.Оберест			П	4	7
Н. контр.		Оберест А.В.		А.Оберест		Схема границ зон с особыми условиями использования территории. М 1 : 500.	ООО "НОиП"		



Условные графические обозначения:



74:07:3003001:53 - 74:07:3003001:зг1

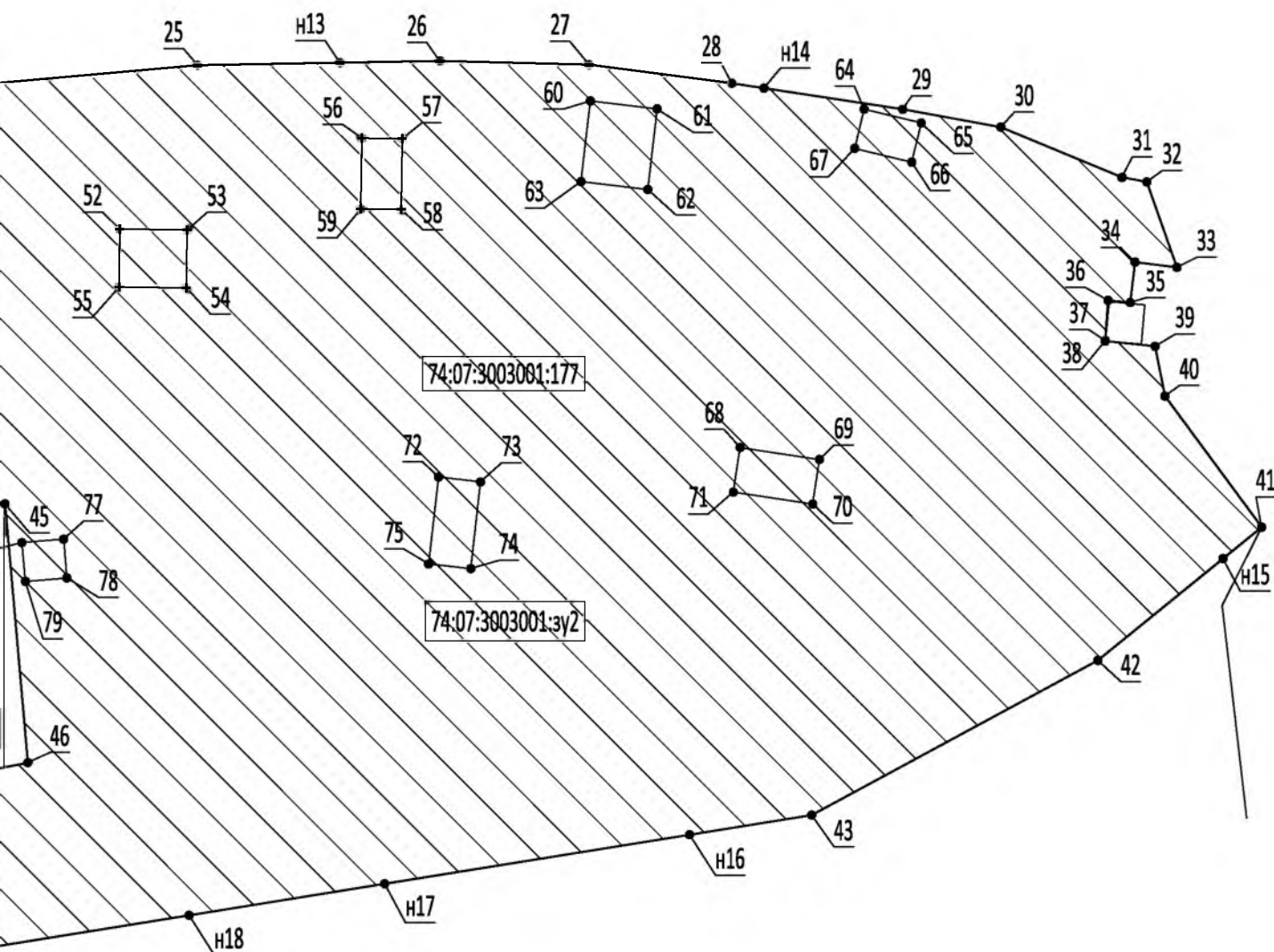
74:07:3003001:177 - 74:07:3003001:зг2

74:07:3003001:1009 - 74:07:3003001:зг3

• - Поворотная точка

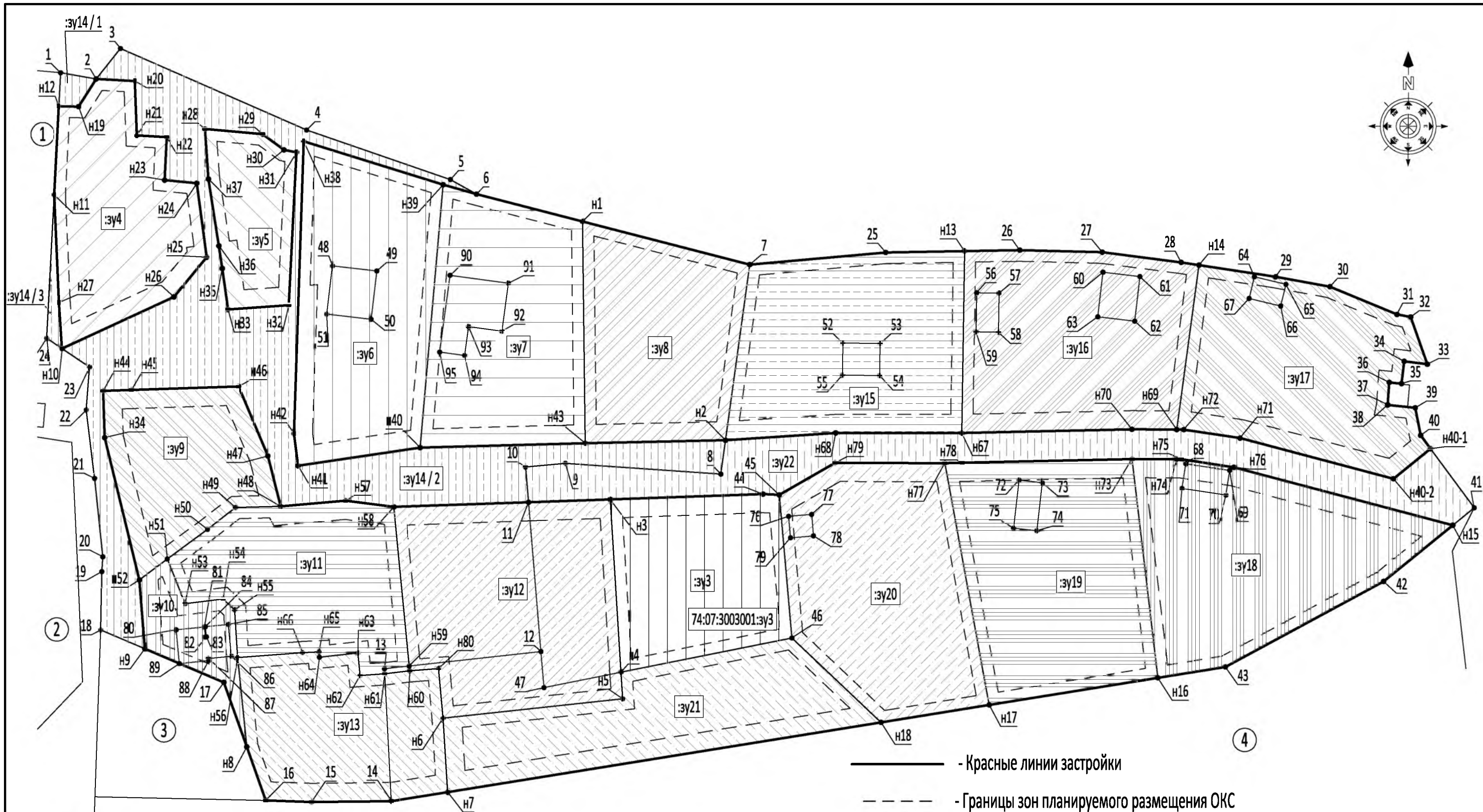
н1 - Номер поворотной точки

① - Порядковый номер земельного участка (описание см. лист 8)



4

						НОиП-ППТиМ-63.12				
						Земельные участки с кадастровыми номерами 74:07:3003001:163 и 74:07:3003001:53, расположенные в южной части д. Печенкино Еткульского района Челябинской области				
Изм.	Кол. уч.	Лист	№ док	Подпись	Дата	Проект планировки и проект межевания территории		Стадия	Лист	Листов
Разработал		Оберест А.В.		<i>А.В.Оберест</i>				П	5	7
						Чертеж межевания территории (перераспределение земельных участков). М 1 : 1000.		ООО "НОиП"		
Н. контр.		Оберест А.В.		<i>А.В.Оберест</i>						



	74:07:3003001:зп4		74:07:3003001:зп11		74:07:3003001:зп18
	74:07:3003001:зп5		74:07:3003001:зп12		74:07:3003001:зп19
	74:07:3003001:зп6		74:07:3003001:зп13		74:07:3003001:зп20
	74:07:3003001:зп7		74:07:3003001:зп14		74:07:3003001:зп21
	74:07:3003001:зп8		74:07:3003001:зп15		74:07:3003001:зп22
	74:07:3003001:зп9		74:07:3003001:зп16	•	- Поворотная точка
	74:07:3003001:зп10		74:07:3003001:зп17	н1	- Номер поворотной точки

						НОиП-ППТиМ-63.12			
						Земельные участки с кадастровыми номерами 74:07:3003001:163 и 74:07:3003001:53, расположенные в южной части д. Печенкино Еткульского района Челябинской области			
Изм.	Кол. уч.	Лист	№ док	Подпись	Дата	Проект планировки и проект межевания территории	Стадия	Лист	Листов
Разработал	Оберест А.В.						П	6	7
Н. контр.	Оберест А.В.					Чертеж межевания территории (раздел земельных участков). М 1 : 1000.		ООО "НОиП"	

№ п/п	Кад. № ЗУ	Адрес (описание местоположения)	Категория земель	Разрешенное использование	Площадь участка, м ²
1	74:07:3003001:172	74, р-н Еткульский, ОГУ "Шершневское лесничество", Еткульское участковое лесничество, квартал 51 часть выдела 4, Челябинская область, р-н. Еткульский	Земли населённых пунктов	Для культурно-оздоровительных целей	5 000
2	74:07:3003001:74	74, р-н Еткульский, Еткульское участковое лесничество ОГУ "Шершневское лесничество", квартал 51, выдела 10,11	Земли населённых пунктов	Для индивидуального жилищного строительства	6 000
3	74:07:3003001:178	74, р-н Еткульский, Еткульское участковое лесничество ОГУ "Шершневское лесничество", квартал 51, выдела 6,13	Земли населённых пунктов	для индивидуального жилищного строительства	1 476
4	74:07:3003001:162	74, р-н Еткульский, Еткульское участковое лесничество ОГУ "Шершневское лесничество", квартал 51, выдела 6,12,13,14	Земли населённых пунктов	для индивидуального жилищного строительства	39 835

						НОиП-ППТиМ-63.12		
						Земельные участки с кадастровыми номерами 74:07:3003001:163 и 74:07:3003001:53, расположенные в южной части д. Печенкино Еткульского района Челябинской области		
Изм.	Кол. уч.	Лист	№ док	Подпись	Дата			
Разработал		Оберест А.В.		А.Оберест		Проект планировки и проект межевания территории	Стадия	Лист
							П	7
Н. контр.		Оберест А.В.		А.Оберест		Сведения о земельных участках.		ООО "НОиП"